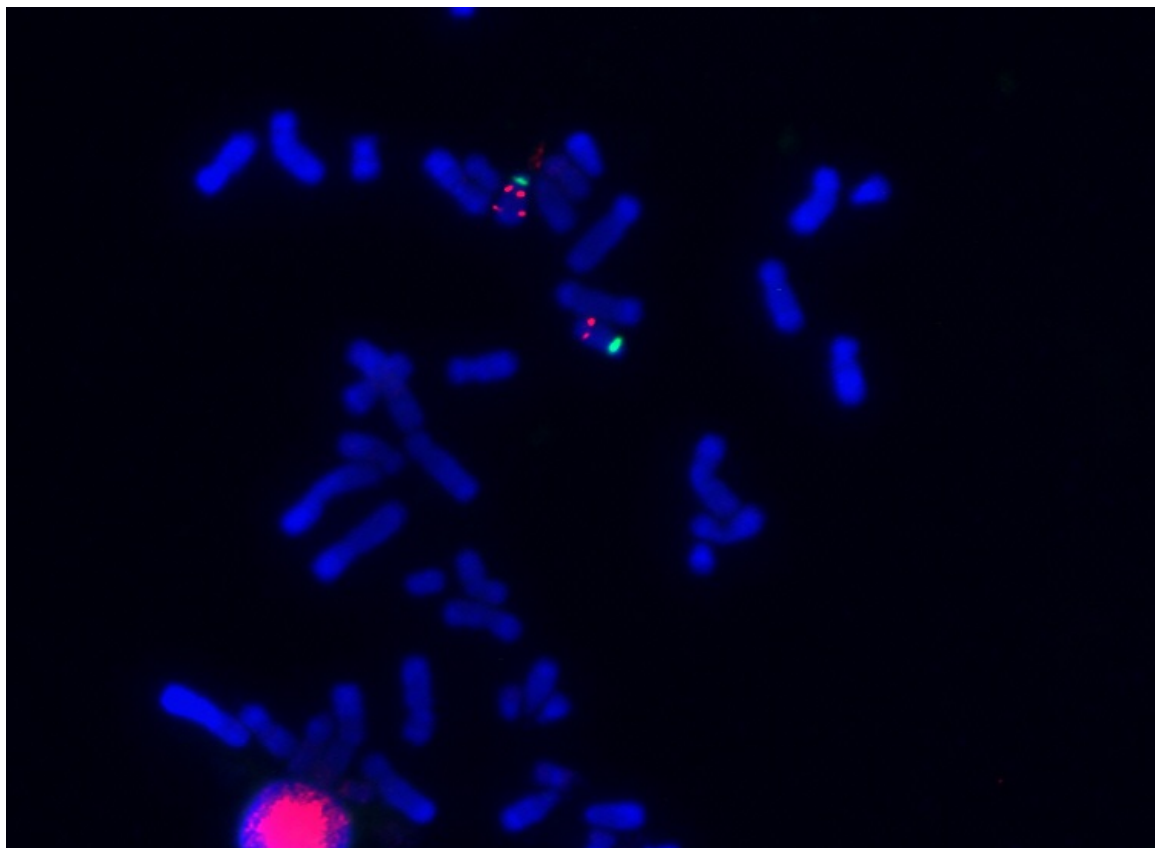


# Soubor:FISH lokus specifická sonda pacient.jpg



No higher resolution available.

FISH\_lokus\_specifická\_sonda\_pacient.jpg (752 × 548 pixels, file size: 90 KB, MIME type: image/jpeg)

**Popis** FISH lokus specifická sonda Prader-Willi delece 15q11-q13

**Zdroj** Cytogenetická laboratoř ÚBLG a VFN 1. LF UK

**Datum** 2010

**Autor** MUDr. Romana Mihalová

**Licence**

**Tento soubor podléhá licenci Creative Commons *Uvedte původ* 3.0 Česko (<http://creativecommons.org/licenses/by/3.0/cz/deed.cs>)**

**Dílo smíte:**

- **Šířit** — kopírovat, distribuovat a sdělovat veřejnosti.
- **Upravovat** — pozměňovat, doplňovat, využívat celý nebo částečně v jiných dílech.
- **Využívat komerčně.**



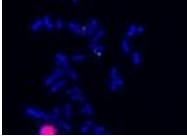
**Za těchto podmínek:**

- **Uvedte původ** — Máte povinnost uvést údaje o autorovi a tomto díle způsobem, který stanovil autor nebo poskytovatel licence (ne však tak, aby vznikl dojem, že podporují vás nebo způsob, jakým dílo užíváte).

Toto shrnutí vyjadřuje v obecném jazyce základní podmínky licenčního ujednání Creative Commons (<https://creativecommons.org>), které je pro vás závazné v plném znění. Existenci zde uvedeně verze licence ověříte pomocí zkoušky funkčnosti odkazu na ni (<http://creativecommons.org/licenses/by/3.0/cz/deed.cs>).

## File history

Click on a date/time to view the file as it appeared at that time.

	Date/Time	Thumbnail	Dimensions	User	Comment
current	<b>14:10, 9 March 2010</b>		752 × 548 (90 KB)	Kbobk (talk   contribs)	{{Soubor  popis = FISH lokus specifická sonda Prader-Willi delece 15q11-q13  zdroj = Cytogenetická laboratoř ÚBLG a VFN 1.LF UK  datum =  autor = MUDr. Romana Mihalová  licence = {{bez licence}} }} Kategorie:Obrázky Kategorie:Cytogenetika [

You cannot overwrite this file.

## File usage

The following 3 pages use this file:

- Hybridizace in situ
- Identifikace chromozomů
- Molekulární cytogenetika

## Metadata

This file contains additional information, probably added from the digital camera or scanner used to create or digitize it.

If the file has been modified from its original state, some details may not fully reflect the modified file.