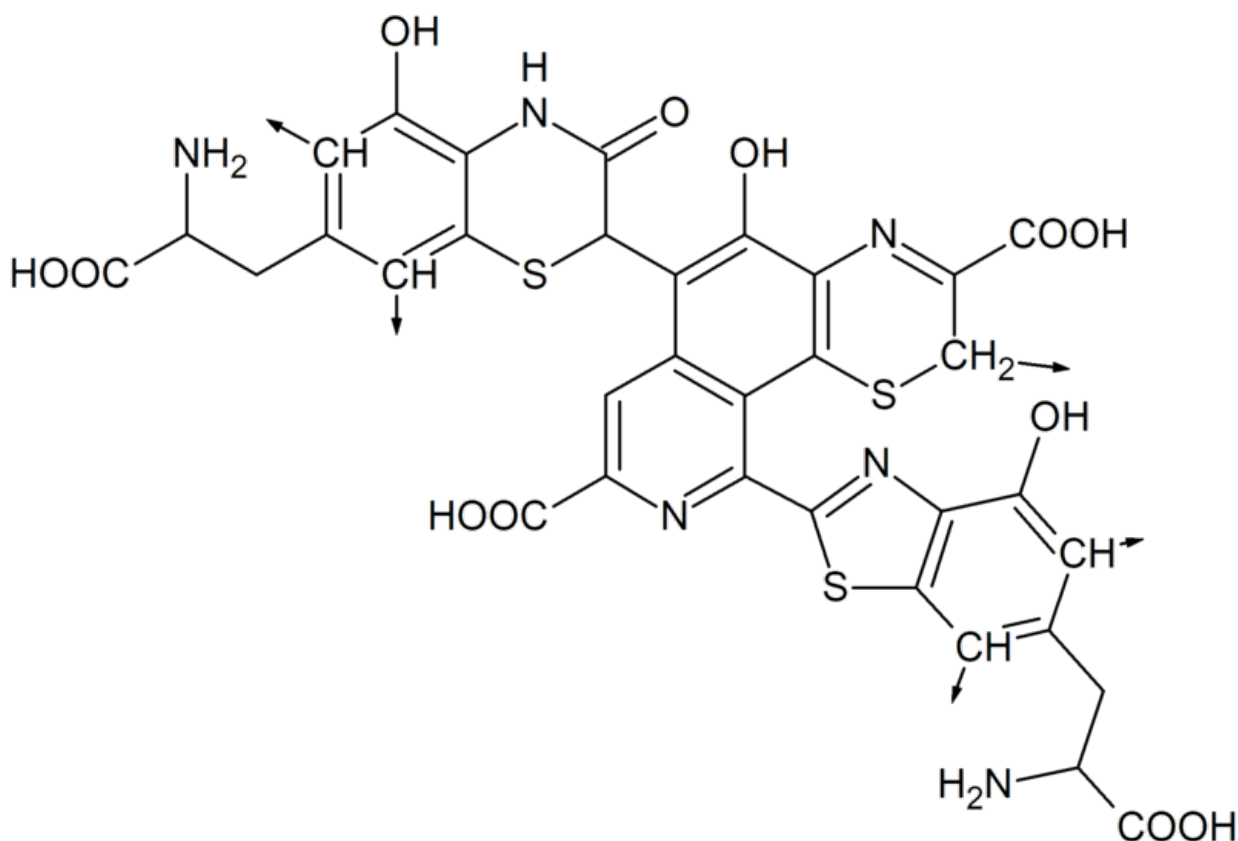


Soubor:Feomelanin.png



This image can contain annotations.
Move the mouse over the image to display.
Size of this preview: 800 × 546 pixels.

Original file (2,029 × 1,384 pixels, file size: 42 KB, MIME type: image/png)

 **Open in Media Viewer** 

Popis

Popis	Příklad struktury části molekuly feomelaninu
Zdroj	vlastní dílo
Datum	2019-07-11
Autor	Mvejř

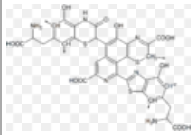
Licence	<p>Tento soubor podléhá licenci Creative Commons <i>Uvedte původ</i> 3.0 Česko (http://creativecommons.org/licenses/by/3.0/cz/deed.cs)</p> <p>Dílo smíte:</p> <ul style="list-style-type: none">▪ Šířit — kopírovat, distribuovat a sdělovat veřejnosti.▪ Upravovat — pozměňovat, doplňovat, využívat celý nebo částečně v jiných dílech.▪ Využívat komerčně. <p>Za těchto podmínek:</p> <ul style="list-style-type: none">▪ Uvedte původ — Máte povinnost uvést údaje o autorovi a tomto díle
----------------	---

způsobem, který stanovil autor nebo poskytovatel licence (ne však tak, aby vznikl dojem, že podporují vás nebo způsob, jakým dílo užíváte).

Toto shrnutí vyjadřuje v obecném jazyce základní podmínky licenčního ujednání Creative Commons (<https://creativecommons.org>), které je pro vás závazné v plném znění. Existenci zde uvedené verze licence ověříte pomocí zkoušky funkčnosti odkazu na ni (<http://creativecommons.org/licenses/by/3.0/cz/deed.cs>).

File history

Click on a date/time to view the file as it appeared at that time.

	Date/Time	Thumbnail	Dimensions	User	Comment
current	23:25, 10 July 2019		2,029 × 1,384 (42 KB)	Mvejř (talk contribs)	{{Soubor popis = Příklad struktury části molekuly feomelaninu zdroj = {{vlastní dílo}} datum = 2019-07-11 autor = Mvejř licence = {{cc by 3.0 cz}} }} Kategorie:biochemie Kategorie:Obrázky

You cannot overwrite this file.

File usage

The following page uses this file:

- Melanin

Metadata

This file contains additional information, probably added from the digital camera or scanner used to create or digitize it.

If the file has been modified from its original state, some details may not fully reflect the modified file.