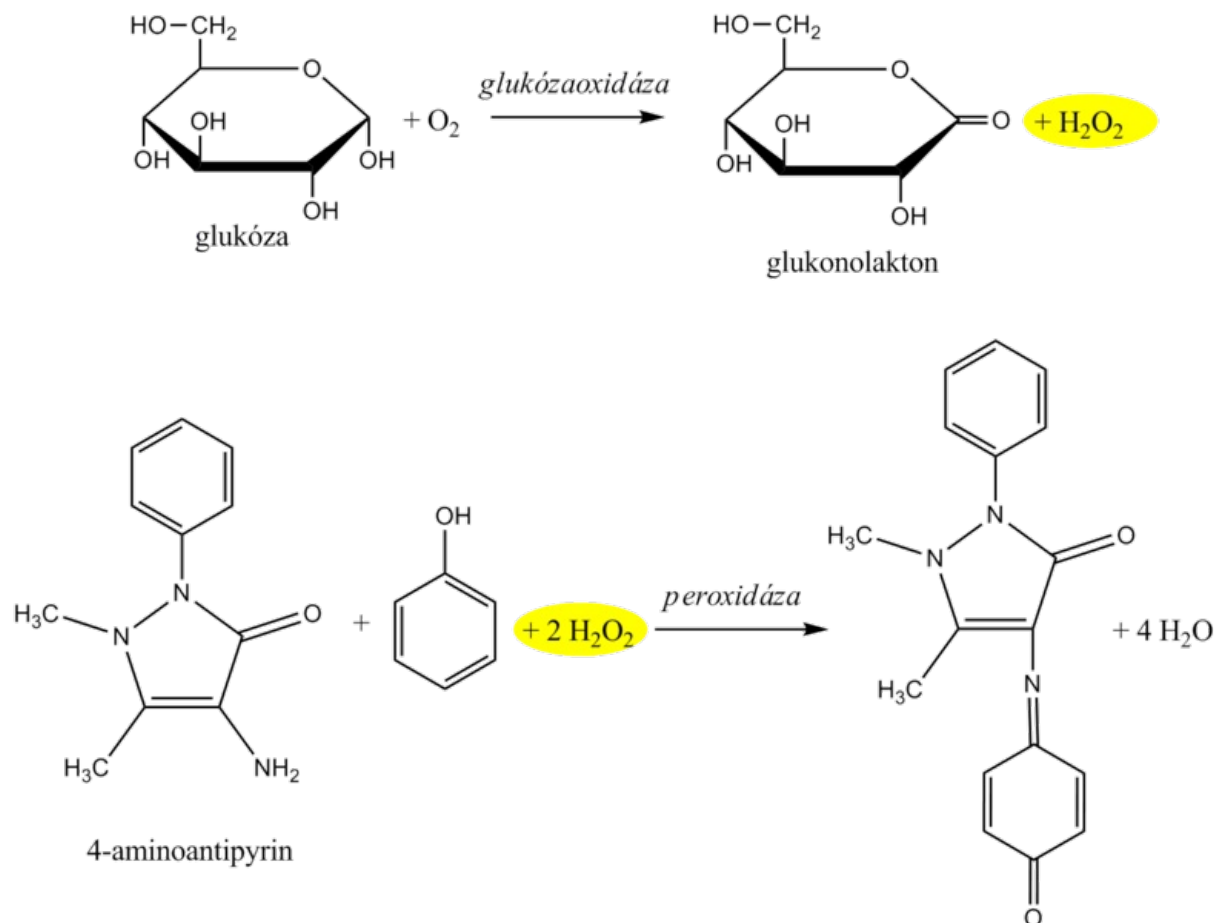


Soubor:Glukózaoxidázová reakce.png



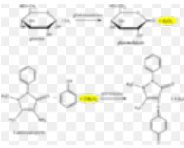
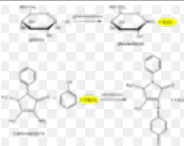
Size of this preview: 787 × 599 pixels.

Original file (2,031 × 1,547 pixels, file size: 47 KB, MIME type: image/png)

Popis	Glukózaoxidázová a peroxidázová reakce
Zdroj	vlastní dílo
Datum	2010-03-12
Autor	Mvejř
Licence	<p>Tento soubor podléhá licenci Creative Commons <i>Uveďte původ</i> 3.0 Česko (http://creativecommons.org/licenses/by/3.0/cz/deed.cs)</p> <p>Dílo smíte:</p> <ul style="list-style-type: none"> ▪ Šířit — kopírovat, distribuovat a sdělovat veřejnosti. ▪ Upravovat — pozměňovat, doplňovat, využívat celý nebo částečně v jiných dílech. ▪ Využívat komerčně. <p>Za těchto podmínek:</p> <ul style="list-style-type: none"> ▪ Uveďte původ — Máte povinnost uvést údaje o autorovi a tomto díle způsobem, který stanovil autor nebo poskytovatel licence (ne však tak, aby vznikl dojem, že podporují vás nebo způsob, jakým dílo užíváte). <p>Toto shrnutí vyjadřuje v obecném jazyce základní podmínky licenčního ujednání Creative Commons (https://creativecommons.org), které je pro vás závazné v plném znění. Existenci zde</p>

File history

Click on a date/time to view the file as it appeared at that time.

	Date/Time	Thumbnail	Dimensions	User	Comment
current	11:22, 12 March 2010		2,031 × 1,547 (47 KB)	Mvejř (talk contribs)	{{Soubor popis = Glukózaoxidázová a peroxidázová reakce zdroj = {{vlastní dílo}} datum = 2010-03-12 autor = Uživatel:Mvejř licence = {{cc by 3.0 cz}} }} Kategorie:biochemie Kategorie:lékařská chemie a biochemie [[Kategorie:kli
	11:20, 12 March 2010		2,031 × 1,547 (47 KB)	Mvejř (talk contribs)	{{Soubor popis = Glukózaoxidázová a peroxidázová reakce zdroj = {{vlastní dílo}} datum = 2010-03-12 autor = Uživatel:Mvejř licence = {{cc by 3.0 cz}} }} Kategorie:biochemie Kategorie:lékařská chemie a biochemie [[Kategorie:kli

You cannot overwrite this file.

File usage

The following 2 pages use this file:

- Glykemie/stanovení
- Vybraná biochemická vyšetření u pacientů s diabetes mellitus (1. LF UK, VL, 2. roč.)