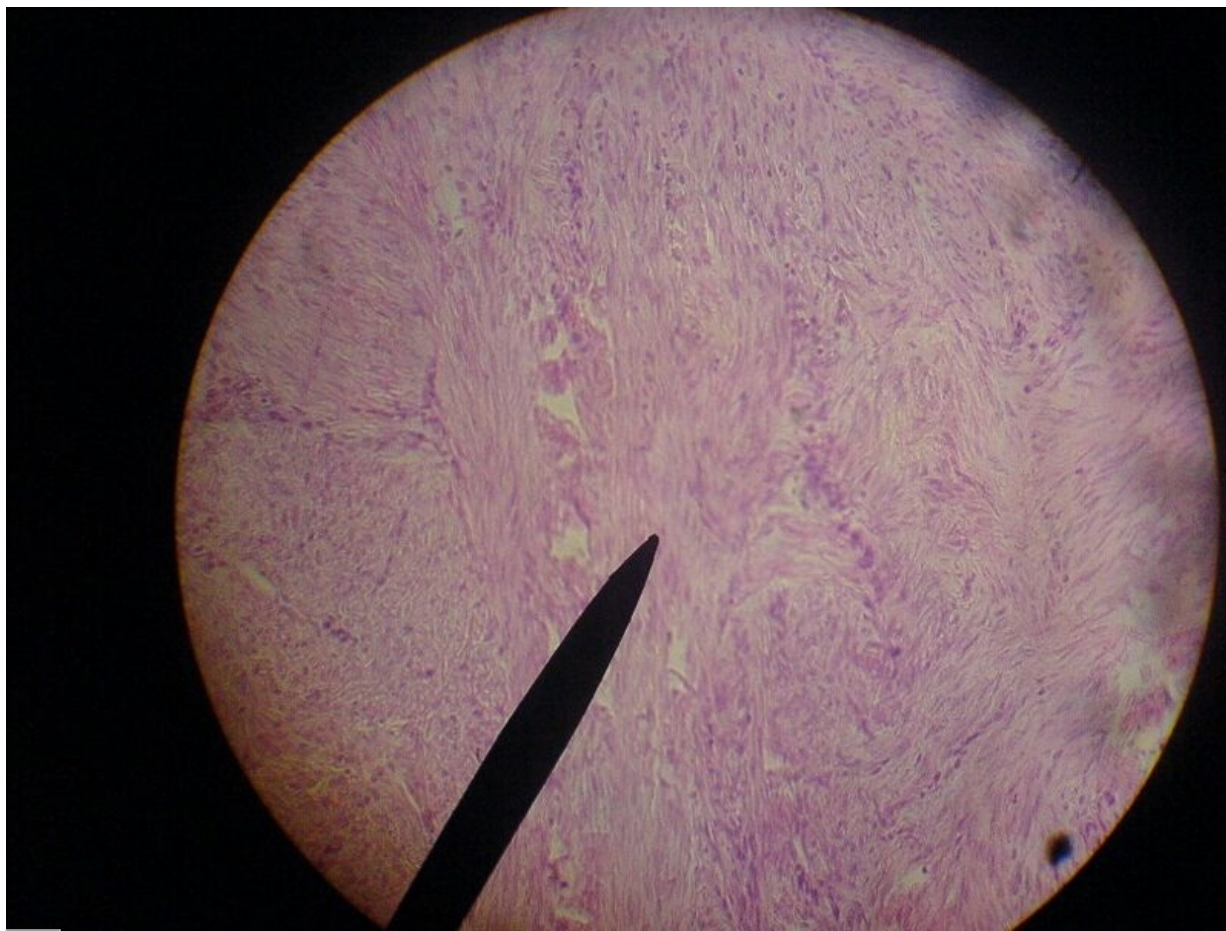


Soubor:Hladké svalstvo2.JPG



This image can contain annotations.
Move the mouse over the image to display.
Size of this preview: 800 × 600 pixels.

Original file (1,632 × 1,224 pixels, file size: 440 KB, MIME type: image/jpeg)



Open in Media Viewer



Popis Hladké svalstvo (HE)

Zdroj Kristýna Měsíčková

Datum 2009-11-05

Autor Kristýna Měsíčková

Licence

Tento soubor podléhá licenci Creative Commons *Uvedte původ* 3.0 Česko (<http://creativecommons.org/licenses/by/3.0/cz/deed.cs>)

Dílo smíte:

- **Šířit** — kopírovat, distribuovat a sdělovat veřejnosti.
- **Upravovat** — pozměňovat, doplňovat, využívat celý nebo částečně v jiných dílech.
- **Využívat komerčně.**




Za těchto podmínek:

- **Uvedte původ** — Máte povinnost uvést údaje o autorovi a tomto díle způsobem, který stanovil autor nebo poskytovatel licence (ne však tak, aby vznikl dojem, že podporují vás nebo způsob, jakým dílo užíváte).

Toto shrnutí vyjadřuje v obecném jazyce základní podmínky licenčního ujednání Creative Commons (<https://creativecommons.org>), které je pro vás závazné v plném znění. Existenci zde uvedené verze licence ověřte pomocí zkoušky funkčnosti odkazu na ni (<http://creativecommons.org/licenses/by/3.0/cz/deed.cs>).

File history

Click on a date/time to view the file as it appeared at that time.

| | Date/Time | Thumbnail | Dimensions | User | Comment |
|---------|-------------------------------|---|------------------------|---------------------------|---|
| current | 15:44, 5 November 2009 |  | 1,632 × 1,224 (440 KB) | Nemekar (talk contribs) | {{Soubor popis = Hladké svalstvo (HE) zdroj = Kristýna Měsíčková datum = 2009-11-05 autor = Kristýna Měsíčková licence = {{cc-by 3.0 cz}} }} Kategorie:Histologie Kategorie:Obrázky |

You cannot overwrite this file.

File usage

The following 2 pages use this file:

- Portál:Obecná histologie
- Portál:Sbírka histologických preparátů (1. LF UK)/Obecná histologie

Metadata

This file contains additional information, probably added from the digital camera or scanner used to create or digitize it.

If the file has been modified from its original state, some details may not fully reflect the modified file.

| | |
|----------------------------------|-----------------------|
| Camera manufacturer | Sony Ericsson |
| Camera model | W810i |
| Exposure time | 1/25 sec (0.04) |
| F Number | f/2.8 |
| ISO speed rating | 250 |
| Date and time of data generation | 15:18, 8 January 2007 |