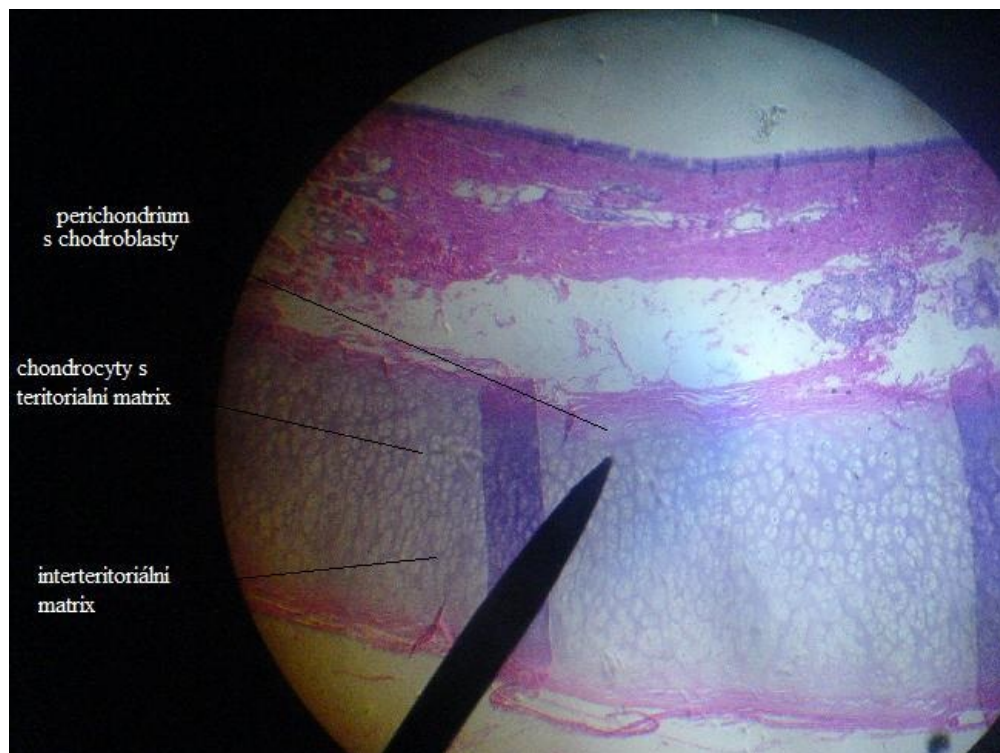


Soubor:Hyalinní chrupavka 2 - HE - a.jpg



This image can contain annotations.
Move the mouse over the image to display.
No higher resolution available.

Hyalinní_chrupavka_2_-_HE_-_a.jpg (650 × 488 pixels, file size: 50 KB, MIME type: image/jpeg)

 **Open in Media Viewer** 

Popis Hyalinní chrupavka (HE)

Zdroj Kristýna Měsíčková

Datum 2009-11-05

Autor Kristýna Měsíčková

Licence

Tento soubor podléhá licenci Creative Commons *Uvedte původ* 3.0 Česko (<http://creativecommons.org/licenses/by/3.0/cz/deed.cs>)

Dílo smíte:

- **Šířit** — kopírovat, distribuovat a sdělovat veřejnosti.
- **Upravovat** — pozměňovat, doplňovat, využívat celý nebo částečně v jiných dílech.
- **Využívat komerčně.**



Za těchto podmínek:

- **Uvedte původ** — Máte povinnost uvést údaje o autorovi a tomto díle způsobem, který stanovil autor nebo poskytovatel licence (ne však tak, aby vznikl dojem, že podporují vás nebo způsob, jakým dílo užíváte).

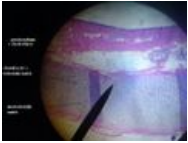
Toto shrnutí vyjadřuje v obecném jazyce základní podmínky licenčního ujednání Creative



Commons (<https://creativecommons.org>), které je pro vás závazné v plném znění. Existenci zde uvedeného verze licence ověříte pomocí zkoušky funkčnosti odkazu na ni (<http://creativecommons.org/licenses/by/3.0/cz/deed.cs>).

File history

Click on a date/time to view the file as it appeared at that time.

	Date/Time	Thumbnail	Dimensions	User	Comment
current	15:46, 5 November 2009		650 × 488 (50 KB)	Nemekar (talk contribs)	{{Soubor popis = Hyalinní chrupavka (HE) zdroj = Kristýna Měsíčková datum = 2009-11-05 autor = Kristýna Měsíčková licence = {{cc-by 3.0 cz}} }} Kategorie:Histologie Kategorie:Obrázky

You cannot overwrite this file.

File usage

The following 3 pages use this file:

- Chrupavka
- Portál:Obecná histologie
- Portál:Sbírka histologických preparátů (1. LF UK)/Obecná histologie

Metadata

This file contains additional information, probably added from the digital camera or scanner used to create or digitize it.

If the file has been modified from its original state, some details may not fully reflect the modified file.

Camera manufacturer	Sony Ericsson
Camera model	W810i
Exposure time	1/20 sec (0.05)
F Number	f/2.8
ISO speed rating	250
Date and time of data generation	14:59, 8 January 2007