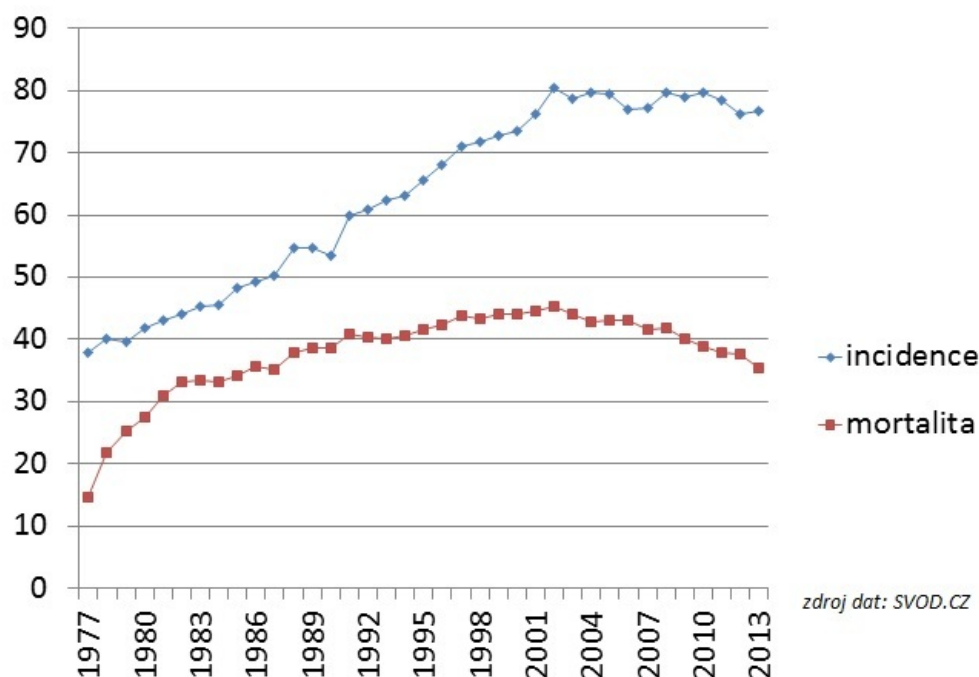


Soubor:Incidence a mortalita C18-C21.jpg

Incidence a mortalita C18–C21 v letech 1977–2013



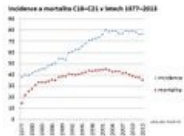

No higher resolution available.

Incidence_a_mortalita_C18-C21.jpg (667 × 503 pixels, file size: 62 KB, MIME type: image/jpeg)

Popis	Graf incidence a mortality kolorektálního karcinomu (diagnóz C18–C21) v ČR v letech 1977–2012, data z SVOD.CZ,. <i>SVOD</i> [online]. [cit. 2015-12-02]. < http://www.svod.cz/ >.
Zdroj	vlastní dílo
Datum	2015-12-02
Autor	Hattrich
Licence	<div><p>Tento soubor podléhá licenci Creative Commons <i>Uvedte původ</i> 3.0 Česko (http://creativecommons.org/licenses/by/3.0/cz/deed.cs)</p><p>Dílo smíte:</p><ul style="list-style-type: none">▪ Šířit — kopírovat, distribuovat a sdělovat veřejnosti.▪ Upravovat — pozměňovat, doplňovat, využívat celý nebo částečně v jiných dílech.▪ Využívat komerčně.<p>Za těchto podmínek:</p><ul style="list-style-type: none">▪ Uvedte původ — Máte povinnost uvést údaje o autorovi a tomto díle způsobem, který stanovil autor nebo poskytovatel licence (ne však tak, aby vznikl dojem, že podporují vás nebo způsob, jakým dílo užíváte).<p>Toto shrnutí vyjadřuje v obecném jazyce základní podmínky licenčního ujednání Creative Commons (https://creativecommons.org), které je pro vás závazné v plném znění. Existenci zde uvedené verze licence ověřte pomocí zkoušky funkčnosti odkazu na ni (http://creativecommons.org/licenses/by/3.0/cz/deed.cs).</p></div>

File history

Click on a date/time to view the file as it appeared at that time.

	Date/Time	Thumbnail	Dimensions	User	Comment
current	16:56, 10 February 2016		667 × 503 (62 KB)	Hattrich (talk contribs)	incidence a mortalita na 100 000 obyvatel, v předchozím grafu přepočet na evropský standard
	18:51, 2 December 2015		613 × 302 (43 KB)	Hattrich (talk contribs)	{{Soubor popis = Graf incidence a mortality diagnóz C18-C21 v letech 1977-2012 zdroj = {{vlastní dílo}} datum = 2015-12-02 autor = Uživatel:Hattrich licence = {{cc by 3.0 cz}} }} Kategorie:onkologie Kategorie:patologie [[Kategorie...

You cannot overwrite this file.

File usage

The following page uses this file:

- Kolorektální karcinom