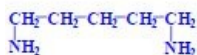


Soubor:Kadaverin.jpg



kadaverin (Lys)

No higher resolution available.

Kadaverin.jpg (164 × 78 pixels, file size: 7 KB, MIME type: image/jpeg)

Open in Media Viewer

Popis	kadaverin
Zdroj	https://el.lf1.cuni.cz/p51525121/
Datum	2012-03-11
Autor	garant - ing. Doležal, autor v.s.- ing. Jiří Davídek
Licence	<div><div><p>Tento soubor podléhá licenci Creative Commons <i>Uvedte původ</i> - <i>Nezpracovávejte</i> 3.0 Česko (http://creativecommons.org/licenses/by-nd/3.0/cz/deed.cs)</p><p>Dílo smíte:</p><ul style="list-style-type: none">▪ Šířit — kopírovat, distribuovat a sdělovat veřejnosti.▪ Využívat komerčně.<p>Za těchto podmínek:</p><ul style="list-style-type: none">▪ Uvedte původ — Máte povinnost uvést údaje o autorovi a tomto díle způsobem, který stanovil autor nebo poskytovatel licence (ne však tak, aby vznikl dojem, že podporují vás nebo způsob, jakým dílo užíváte).▪ Nezpracovávejte — Toto dílo nesmíte pozměňovat, doplňovat, využívat celé nebo částečně v jiných dílech.<p>Toto shrnutí vyjadřuje v obecném jazyce základní podmínky licenčního ujednání Creative Commons (https://creativecommons.org), které je pro vás závazné v plném znění. Existenci zde uvedeného verze licence ověřte pomocí zkoušky funkčnosti odkazu na ni (http://creativecommons.org/licenses/by-nd/3.0/cz/deed.cs).</p></div><div></div></div>

File history

Click on a date/time to view the file as it appeared at that time.

	Date/Time	Thumbnail	Dimensions	User	Comment
current	18:22, 11 March 2012	<p>kadaverin (Lys)</p>	164 × 78 (7 KB)	Michaelka (talk contribs)	{{Soubor popis = kadaverin zdroj = https://el.lf1.cuni.cz/p51525121/ datum = 2012-03-11 autor = garant - ing. Doležal, autor v.s.- ing. Jiří Davídek licence = {{cc by-nd 3.0 cz}} }} Kategorie:Nutriční terapie Kategorie:Obrázky

You cannot overwrite this file.

File usage

The following 4 pages use this file:

- Aminokyseliny, peptidy, bílkoviny (1. LF UK, NT)
- Bílkoviny (1. LF UK, NT)

- Přírodní toxické látky (1. LF UK, NT)
- Toxické látky

Metadata

This file contains additional information, probably added from the digital camera or scanner used to create or digitize it.

If the file has been modified from its original state, some details may not fully reflect the modified file.