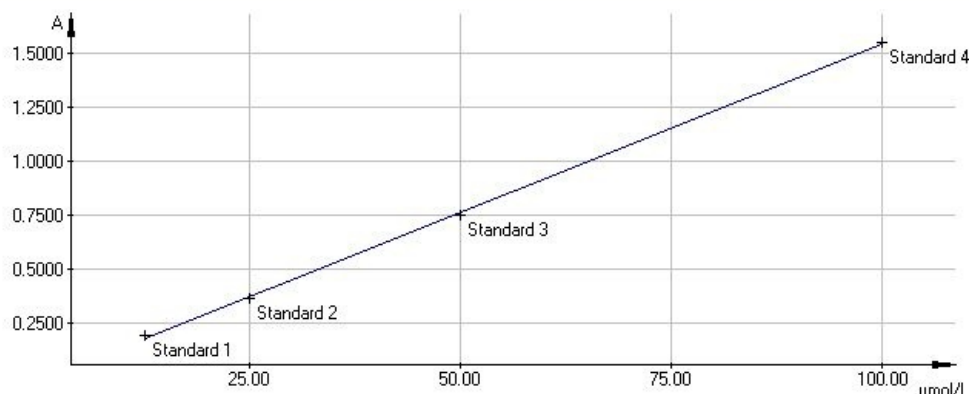


Soubor:Kalibracni krivka.jpg

Coefficients of regression curve		Coefficient of determination
$y = A + B \cdot x$		$R^2_{\text{adjust}} = 0.9986$
A = -0.0156		
B = 0.0156		
C = 0.0000		



No higher resolution available.

Kalibracni_krivka.jpg (644 × 334 pixels, file size: 23 KB, MIME type: image/jpeg)

Popis Kalibrační křivka indigotinu

Zdroj vlastní dílo

Datum 2015-11-26

Autor Volesiv

Licence

Tento soubor podléhá licenci Creative Commons *Uvedte původ* 3.0 Česko (<http://creativecommons.org/licenses/by/3.0/cz/deed.cs>)

Dílo smíte:

- **Šířit** — kopírovat, distribuovat a sdělovat veřejnosti.
- **Upravovat** — pozměňovat, doplňovat, využívat celý nebo částečně v jiných dílech.
- **Využívat komerčně.**



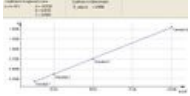
Za těchto podmínek:

- **Uvedte původ** — Máte povinnost uvést údaje o autorovi a tomto díle způsobem, který stanovil autor nebo poskytovatel licence (ne však tak, aby vznikl dojem, že podporují vás nebo způsob, jakým dílo užíváte).

Toto shrnutí vyjadřuje v obecném jazyce základní podmínky licenčního ujednání Creative Commons (<https://creativecommons.org>), které je pro vás závazné v plném znění. Existenci zde uvedené verze licence ověřte pomocí zkoušky funkčnosti odkazu na ni (<http://creativecommons.org/licenses/by/3.0/cz/deed.cs>).

File history

Click on a date/time to view the file as it appeared at that time.

	Date/Time	Thumbnail	Dimensions	User	Comment
current	13:11, 26 November 2015		644 × 334 (23 KB)	Volesiv (talk contribs)	{{Soubor popis = Kalibrační křivka indigotinu zdroj = {{vlastní dílo}} datum = 2015-11-26 autor = Uživatel:Volesiv licence = {{cc by 3.0 cz}} }} Kategorie:Nezařazené soubory Kategorie:Obrázky

You cannot overwrite this file.

File usage

The following page uses this file:

- Spektrofotometrie (2. LF UK) OLD