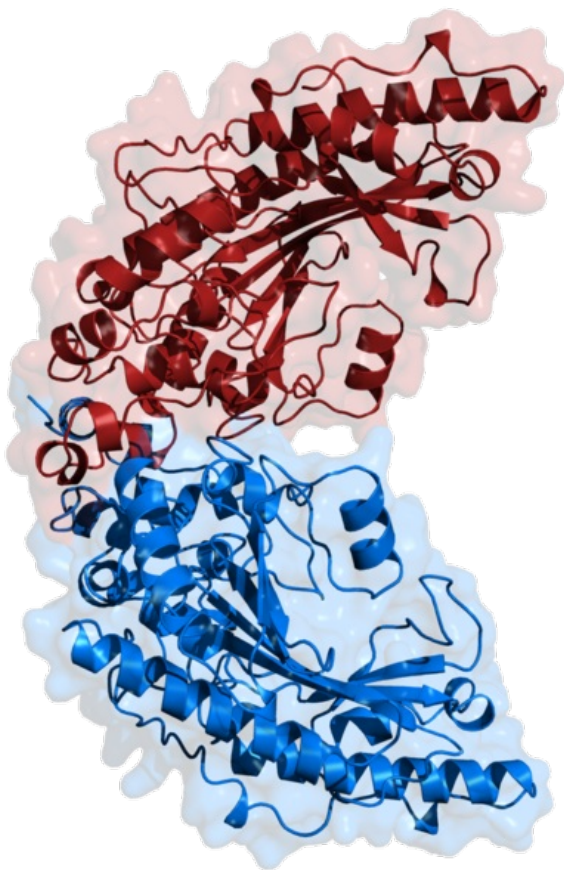


Soubor:Kreatinkinaza.png



This image can contain annotations.
Move the mouse over the image to display.
No higher resolution available.

Kreatinkinaza.png (402 × 599 pixels, file size: 288 KB, MIME type: image/png)

 **Open in Media Viewer** 

Popis enzym

Zdroj https://commons.wikimedia.org/wiki/File:Creatine_kinase_1qh4_full.png

Datum 2009-08-08

Autor Yikrazuul

Licence

Tento soubor podléhá licenci Creative Commons *Uvedte původ - Zachovejte licenci* 3.0 Mezinárodní (<http://creativecommons.org/licenses/by-sa/3.0/deed.cs>)

Dílo smíte:

- **Šířit** — kopírovat, distribuovat a sdělovat veřejnosti.
- **Upravovat** — pozměňovat, doplňovat, využívat celý nebo částečně v jiných dílech.
- **Využívat komerčně.**

Za těchto podmínek:

- **Uvedte původ** — Máte povinnost uvést údaje o autorovi a tomto díle způsobem, který stanovil autor nebo poskytovatel licence (ne však tak, aby vznikl dojem, že podporují vás nebo způsob, jakým dílo užíváte).

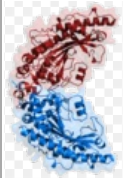


- **Zachovejte licenci** — Pokud toto dílo jakkoliv upravíte nebo použijete ve svém díle, máte povinnost výsledek své práce šířit pod stejnou nebo slučitelnou licenci.

Toto shrnutí vyjadřuje v obecném jazyce základní podmínky licenčního ujednání Creative Commons (<https://creativecommons.org>), které je pro vás závazné v plném znění. Existenci zde uvedené verze licence ověřte pomocí zkoušky funkčnosti odkazu na ni (<http://creativecommons.org/licenses/by-sa/3.0/deed.cs>).

File history

Click on a date/time to view the file as it appeared at that time.

	Date/Time	Thumbnail	Dimensions	User	Comment
current	18:53, 27 April 2010		402 × 599 (288 KB)	Vesper (talk contribs)	{ {Soubor popis = enzym zdroj = http://commons.wikimedia.org/wiki/File:Creatine_kinase_1qh4_full.png datum = 2009-08-08 autor = http://commons.wikimedia.org/wiki/User:Yikrazuul licence = { {cc by-sa 3.0}} } } Kategorie:biochemie [[Kategorie:patobioc

You cannot overwrite this file.

File usage

The following 3 pages use this file:

- Biochemická vyšetření u akutního infarktu myokardu
- Biochemické ukazatele akutního infarktu myokardu
- Kreatinkináza