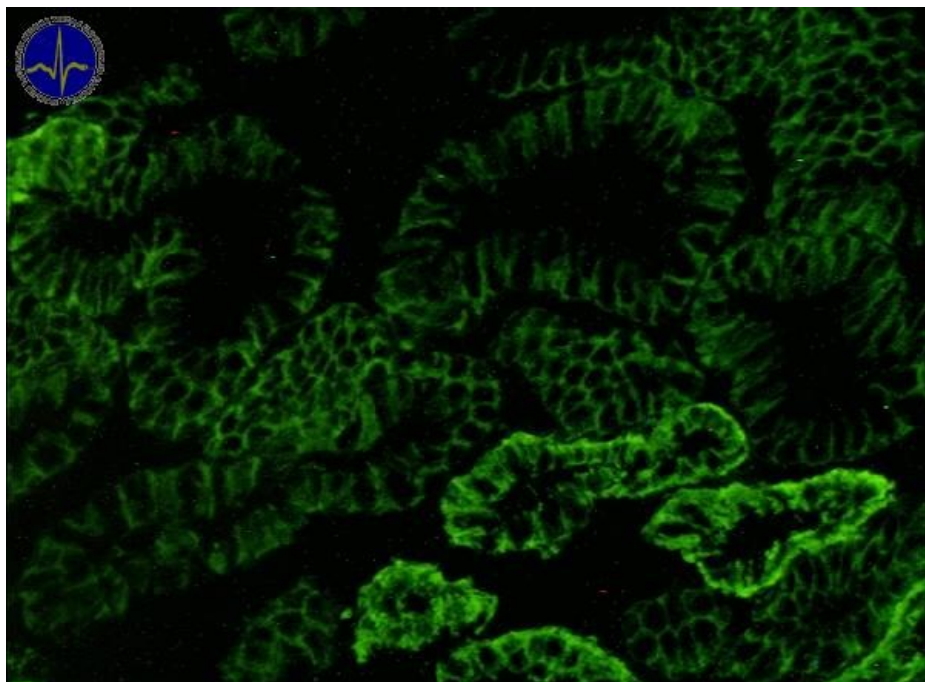


# Soubor:Ledvina ATPasa.jpg



No higher resolution available.

Ledvina\_ATPasa.jpg (600 × 441 pixels, file size: 40 KB, MIME type: image/jpeg)

|              |                |
|--------------|----------------|
| <b>Popis</b> | Ledvina_ATPasa |
| <b>Zdroj</b> | vlastní dílo   |
| <b>Datum</b> | 2013-01-16     |
| <b>Autor</b> | Držiak         |

## Licence

**Tento soubor podléhá licenci Creative Commons *Uvedte původ* 3.0 Česko (<http://creativecommons.org/licenses/by/3.0/cz/deed.cs>)**

**Dílo smíte:**

- **Šířit** — kopírovat, distribuovat a sdělovat veřejnosti.
- **Upravovat** — pozměňovat, doplňovat, využívat celý nebo částečně v jiných dílech.
- **Využívat komerčně.**



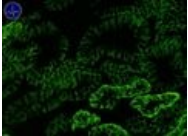
**Za těchto podmínek:**

- **Uvedte původ** — Máte povinnost uvést údaje o autorovi a tomto díle způsobem, který stanovil autor nebo poskytovatel licence (ne však tak, aby vznikl dojem, že podporují vás nebo způsob, jakým dílo užíváte).

Toto shrnutí vyjadřuje v obecném jazyce základní podmínky licenčního ujednání Creative Commons (<https://creativecommons.org>), které je pro vás závazné v plném znění. Existenci zde uvedeně verze licence ověřte pomocí zkoušky funkčnosti odkazu na ni (<http://creativecommons.org/licenses/by/3.0/cz/deed.cs>).

## File history

Click on a date/time to view the file as it appeared at that time.

|         | Date/Time              | Thumbnail  | Dimensions        | User                     | Comment   |
|---------|------------------------|--|-------------------|--------------------------|---|
| current | 21:16, 16 January 2013 |  | 600 × 441 (40 KB) | Držiak (talk   contribs) | {{Soubor  popis = Ledvina_ATPasa  zdroj = {{vlastní dílo}}  datum = 2013-01-16  autor = Uživatel:Držiak  licence = {{cc by 3.0 cz}} }} Kategorie:histologie Kategorie:Obrázky |

You cannot overwrite this file.

## File usage

The following 2 pages use this file:

- Ledvina (SFLT)
- Portál:Vylučovací systém

## Metadata

This file contains additional information, probably added from the digital camera or scanner used to create or digitize it.

If the file has been modified from its original state, some details may not fully reflect the modified file.