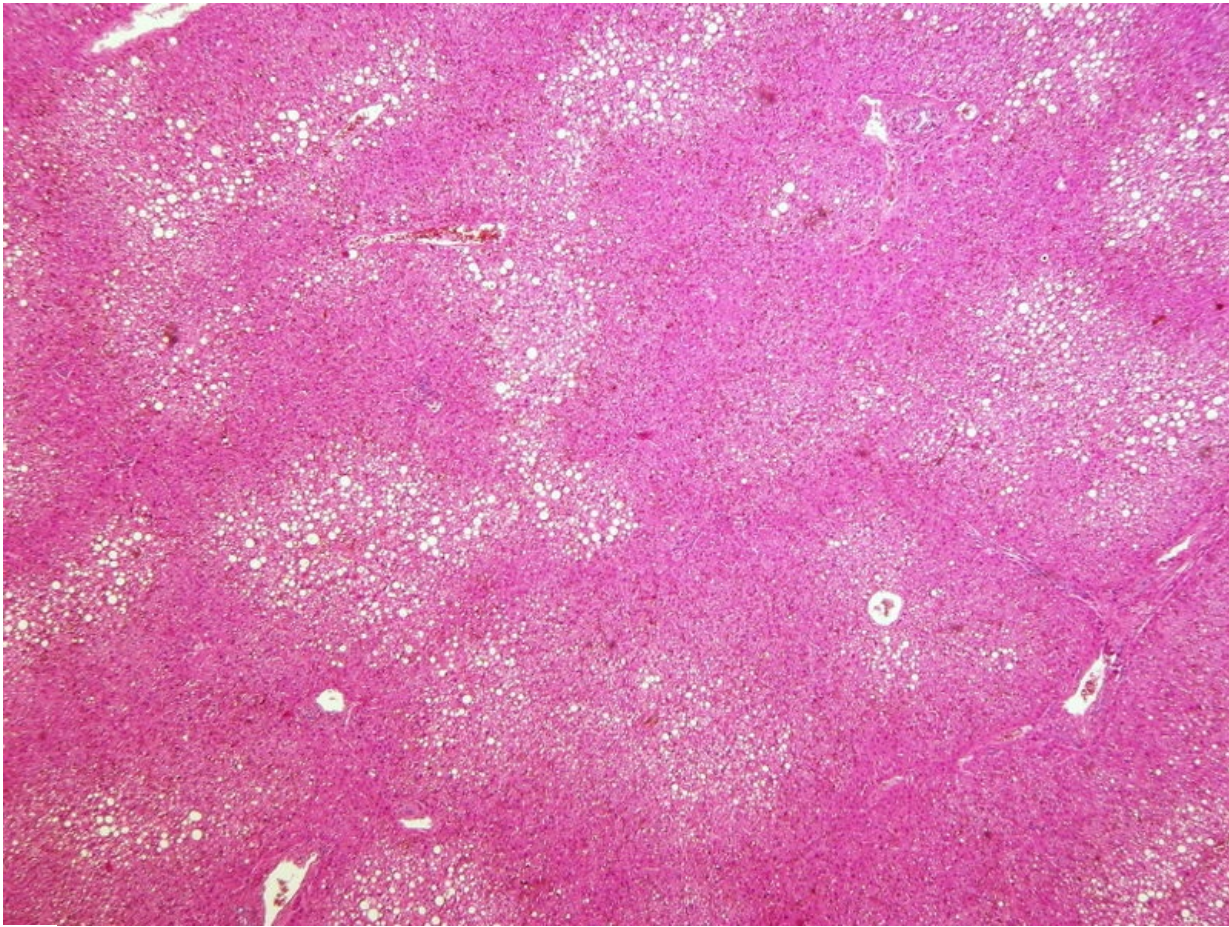


Soubor:Ložisková velkokapénková steatóza jater (7A).jpg



This image can contain annotations.
Move the mouse over the image to display.
Size of this preview: 800 × 600 pixels.

Original file (3,264 × 2,448 pixels, file size: 4.71 MB, MIME type: image/jpeg)

 **Open in Media Viewer** 

Popis Ložisková velkokapénková steatóza jater (preparát) přehledné zobrazení

Zdroj sbírka patologického ústavu 1. LF

Datum 2017-03-29

Autor Patologický ústav 1. LF

Tento soubor podléhá licenci Creative Commons *Uvedte původ* 3.0 Česko (<http://creativecommons.org/licenses/by/3.0/cz/deed.cs>)

Dílo smíte:

- **Šířit** — kopírovat, distribuovat a sdělovat veřejnosti.
- **Upravovat** — pozměňovat, doplňovat, využívat celý nebo částečně v jiných dílech.
- **Využívat komerčně.**

Licence



Za těchto podmínek:

- **Uvedte původ** — Máte povinnost uvést údaje o autorovi a tomto díle způsobem, který stanovil autor nebo poskytovatel licence (ne však tak, aby vznikl dojem, že podporují vás nebo způsob, jakým dílo užíváte).

Toto shrnutí vyjadřuje v obecném jazyce základní podmínky licenčního ujednání Creative Commons (<https://creativecommons.org>), které je pro vás závazné v plném znění. Existenci zde uvedené verze licence ověříte pomocí zkoušky funkčnosti odkazu na ni (<http://creativecommons.org/licenses/by/3.0/cz/deed.cs>).

File history

Click on a date/time to view the file as it appeared at that time.

	Date/Time	Thumbnail	Dimensions	User	Comment
current	18:06, 29 March 2017		3,264 × 2,448 (4.71 MB)	L.Hoznauerová (talk contribs)	
	18:03, 29 March 2017		3,264 × 2,448 (4.71 MB)	L.Hoznauerová (talk contribs)	{{Soubor popis = Ložisková velkokapénková steatóza jater (preparát) přehledné zobrazení zdroj = sbírka patologického ústavu 1. LF datum = 2017-03-29 autor = Patologický ústav 1. LF licence = {{cc by 3.0}} }} [[Kategorie:Patologické...

You cannot overwrite this file.

File usage

The following page uses this file:

- Ložisková velkokapénková steatóza jater (preparát)

Metadata

This file contains additional information, probably added from the digital camera or scanner used to create or digitize it.

If the file has been modified from its original state, some details may not fully reflect the modified file.

Image title	OLYMPUS DIGITAL CAMERA
Camera manufacturer	OLYMPUS IMAGING CORP.
Camera model	SP350
Exposure time	1/800 sec (0.00125)
F Number	f/8
ISO speed rating	50
Date and time of data generation	Unknown date
Lens focal length	11 mm