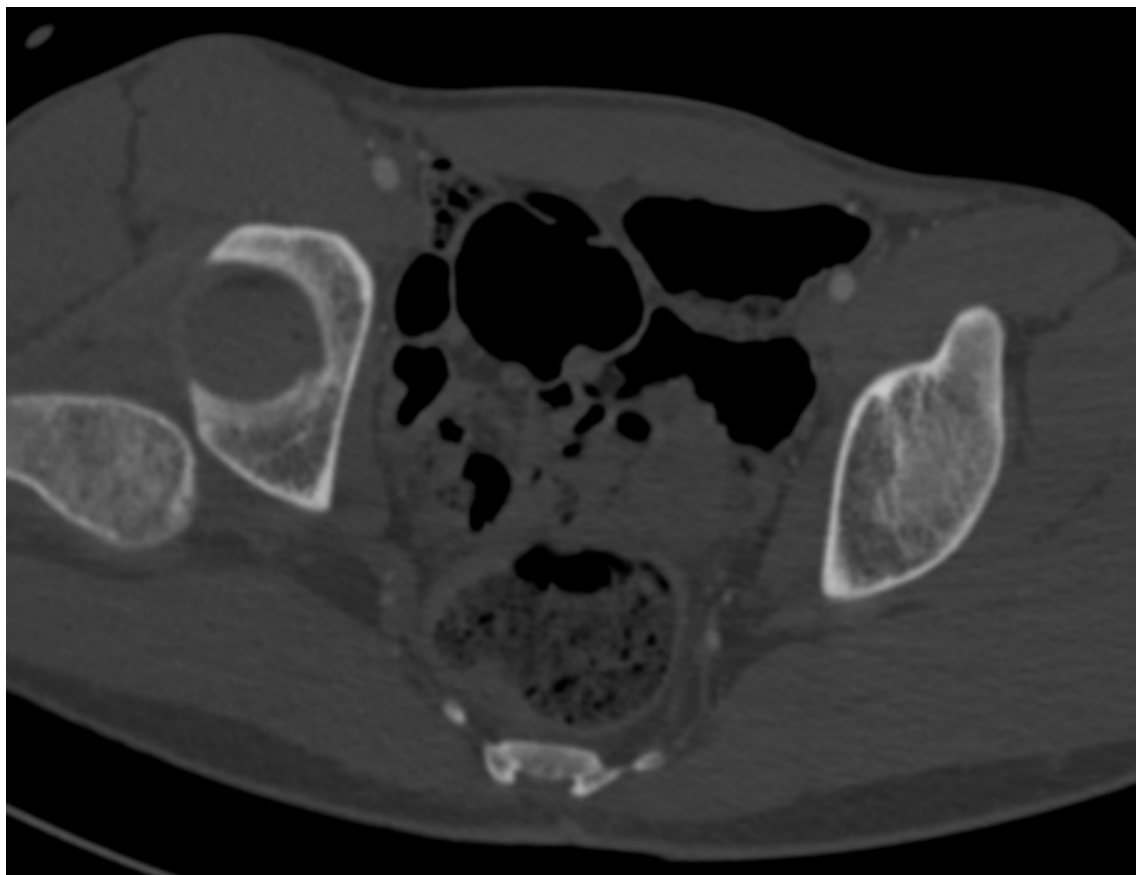


## Soubor:Luxace pravé kyčle 2.jpg




This image can contain annotations.  
Move the mouse over the image to display.  
No higher resolution available.

Luxace\_pravé\_kyčle\_2.jpg (739 × 565 pixels, file size: 98 KB, MIME type: image/jpeg)



<b>Popis</b>	CT dorzokraniální luxace pravé kyčle
<b>Zdroj</b>	Radiologická klinika FNHK
<b>Datum</b>	2012-05-26
<b>Autor</b>	Radiologická klinika FNHK

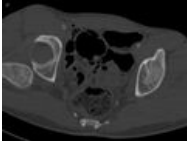
<b>Licence</b>	<p><b>Tento soubor podléhá licenci Creative Commons <i>Uvedte původ</i> 3.0 Česko (<a href="http://creativecommons.org/licenses/by/3.0/cz/deed.cs">http://creativecommons.org/licenses/by/3.0/cz/deed.cs</a>)</b></p> <p><b>Dílo smíte:</b></p> <ul style="list-style-type: none"><li>▪ <b>Šířit</b> — kopírovat, distribuovat a sdělovat veřejnosti.</li><li>▪ <b>Upravovat</b> — pozměňovat, doplňovat, využívat celý nebo částečně v jiných dílech.</li><li>▪ <b>Využívat komerčně.</b></li></ul> <p> <b>Za těchto podmínek:</b></p> <ul style="list-style-type: none"><li>▪ <b>Uvedte původ</b> — Máte povinnost uvést údaje o autorovi a tomto díle</li></ul>
----------------	---

způsobem, který stanovil autor nebo poskytovatel licence (ne však tak, aby vznikl dojem, že podporují vás nebo způsob, jakým dílo užíváte).

Toto shrnutí vyjadřuje v obecném jazyce základní podmínky licenčního ujednání Creative Commons (<https://creativecommons.org>), které je pro vás závazné v plném znění. Existenci zde uvedené verze licence ověříte pomocí zkoušky funkčnosti odkazu na ni (<http://creativecommons.org/licenses/by/3.0/cz/deed.cs>).

## File history

Click on a date/time to view the file as it appeared at that time.

	Date/Time	Thumbnail	Dimensions	User	Comment
current	<b>17:14, 26 May 2012</b>		739 × 565 (98 KB)	Adnav (talk   contribs)	{{Soubor  popis = CT dorzokraniální luxace pravé kyčle  zdroj = Radiologická klinika FNHK  datum = 2012-05-26  autor = Radiologická klinika FNHK  licence = {{cc by 3.0 cz}} }} Kategorie:Radiodiagnostika Kategorie:Traumatologie [[Kategorie:Or

You cannot overwrite this file.

## File usage

The following 2 pages use this file:

- Druhy kloubních poranění a zásady léčení
- Luxace

## Metadata

This file contains additional information, probably added from the digital camera or scanner used to create or digitize it.

If the file has been modified from its original state, some details may not fully reflect the modified file.