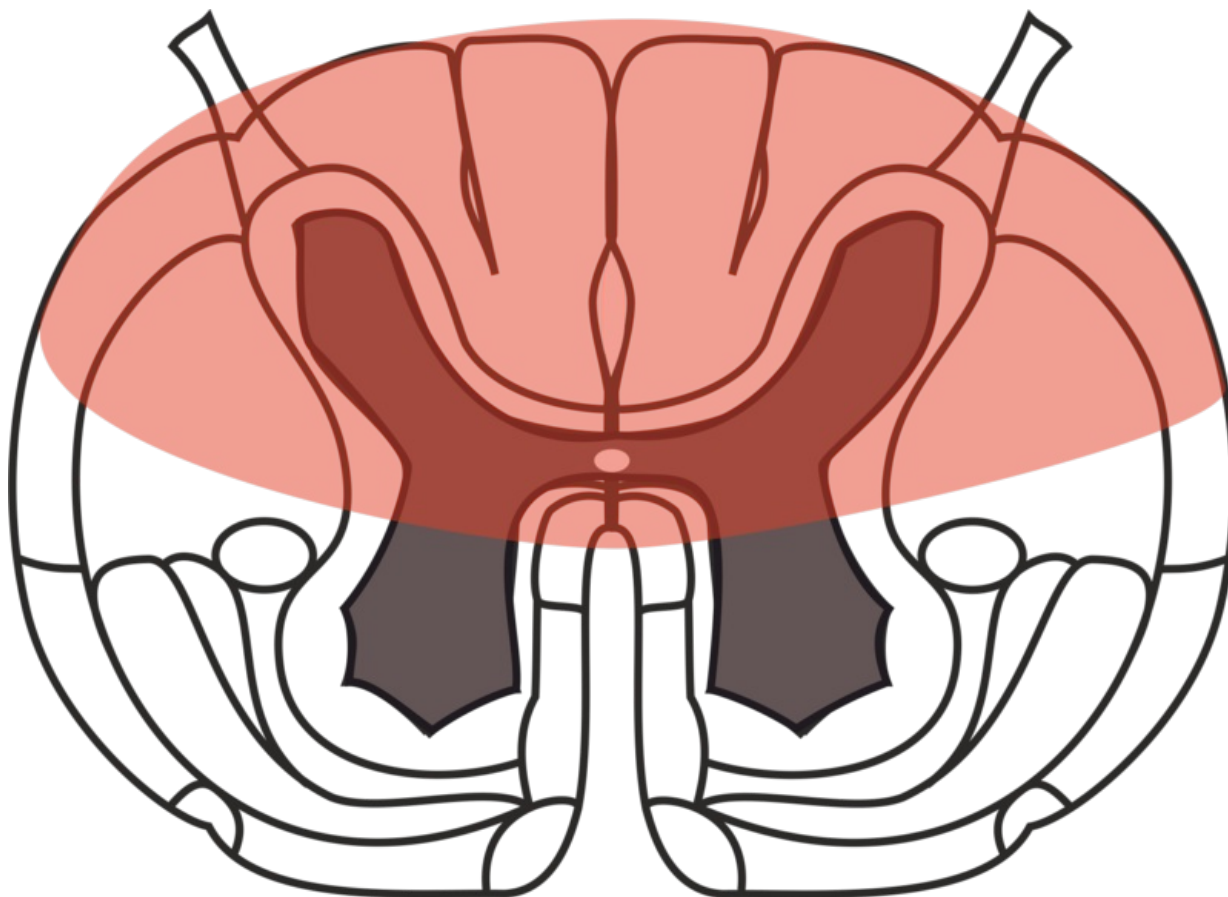


## Soubor:Mícha posterior sy.png



This image can contain annotations.  
Move the mouse over the image to display.  
Size of this preview: 800 × 578 pixels.

Original file (1,815 × 1,312 pixels, file size: 334 KB, MIME type: image/png)

 **Open in Media Viewer** 

**Popis** schéma - syndrom zadní míšní arterie

**Zdroj** vlastní dílo

**Datum** 2012-11-07

**Autor** Adnav

**Licence**

**Tento soubor podléhá licenci Creative Commons ***Uvedte původ*** 3.0 Česko (<http://creativecommons.org/licenses/by/3.0/cz/deed.cs>)**

**Dílo smíte:**

- **Šířit** — kopírovat, distribuovat a sdělovat veřejnosti.
- **Upravovat** — pozměňovat, doplňovat, využívat celý nebo částečně v jiných dílech.
- **Využívat komerčně.**




**Za těchto podmínek:**

- **Uvedte původ** — Máte povinnost uvést údaje o autorovi a tomto díle způsobem, který stanovil autor nebo poskytovatel licence (ne však tak, aby vznikl dojem, že podporují vás nebo způsob, jakým dílo užíváte).

Toto shrnutí vyjadřuje v obecném jazyce základní podmínky licenčního ujednání Creative Commons (<https://creativecommons.org>), které je pro vás závazné v plném znění. Existenci zde uvedené verze licence ověřte pomocí zkoušky funkčnosti odkazu na ni (<http://creativecommons.org/licenses/by/3.0/cz/deed.cs>).

## File history

Click on a date/time to view the file as it appeared at that time.

	Date/Time	Thumbnail	Dimensions	User	Comment
current	<b>21:08, 7 November 2012</b>		1,815 × 1,312 (334 KB)	Adnav (talk   contribs)	{ {Soubor  popis = schéma - syndrom zadní míšní arterie  zdroj = { {vlastní dílo}}  datum = 2012-11-07  autor = Uživatel:Adnav  licence = { {cc by 3.0 cz}} } }

You cannot overwrite this file.

## File usage

The following page uses this file:

- Traumatické míšní syndromy