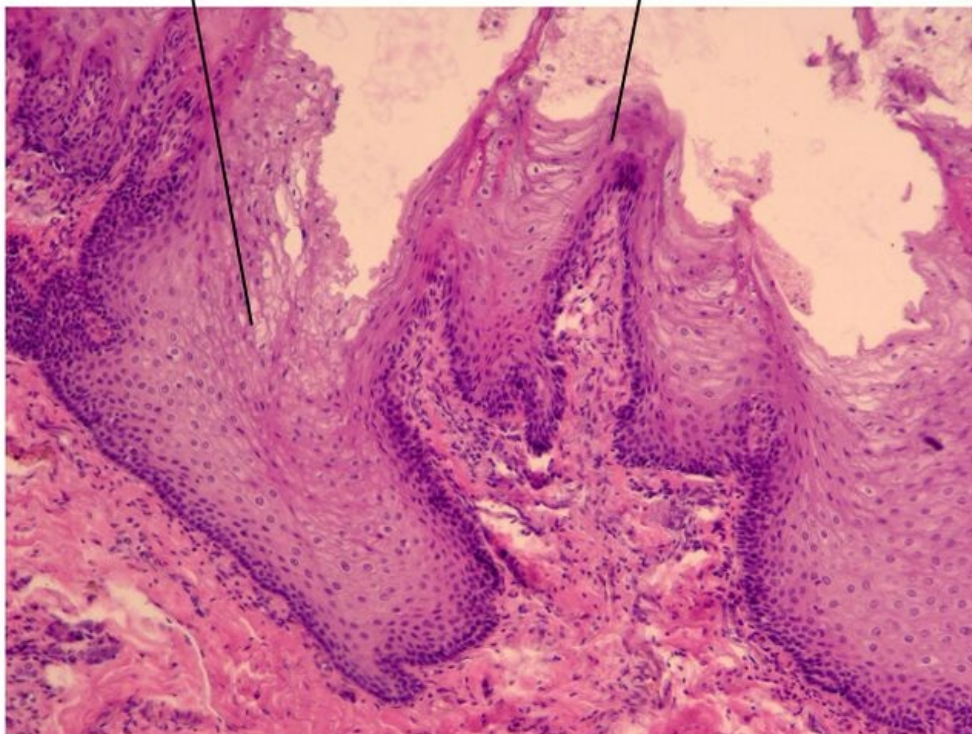


# Soubor:Nitkovité papily.jpg

mnohvrstevný dlaždicový nerohovějící epitel - na povrchu může rohovatět

nitkovité papily



Nitkovité papily (papillae filiformes) - preparát jazyk, barveno H&E



This image can contain annotations.  
Move the mouse over the image to display.  
Size of this preview: 744 × 599 pixels.

Original file (3,046 × 2,454 pixels, file size: 1.02 MB, MIME type: image/jpeg)

 **Open in Media Viewer** 

**Popis** Papily

**Zdroj** vlastní dílo

**Datum** 2011-11-17

**Autor** Cedim

**Licence**

**Tento soubor podléhá licenci Creative Commons *Uvedte původ* 3.0 Česko (<http://creativecommons.org/licenses/by/3.0/cz/deed.cs>)**

**Dílo smíte:**

- **Šířit** — kopírovat, distribuovat a sdělovat veřejnosti.
- **Upravovat** — pozměňovat, doplňovat, využívat celý nebo částečně v jiných dílech.
- **Využívat komerčně.**



**Za těchto podmínek:**

- **Uvedte původ** — Máte povinnost uvést údaje o autorovi a tomto díle způsobem, který stanovil autor nebo poskytovatel licence (ne však tak, aby vznikl dojem, že podporují vás nebo způsob, jakým dílo užíváte).

Toto shrnutí vyjadřuje v obecném jazyce základní podmínky licenčního ujednání Creative Commons (<https://creativecommons.org>), které je pro vás závazné v plném znění. Existenci zde uvedeně verze licence ověříte pomocí zkoušky funkčnosti odkazu na ni (<http://creativecommons.org/licenses/by/3.0/cz/deed.cs>).

## File history

Click on a date/time to view the file as it appeared at that time.

|         | Date/Time                      | Thumbnail | Dimensions              | User                    | Comment  |
|---------|--------------------------------|-----------|-------------------------|-------------------------|--|
| current | <b>20:23, 17 November 2011</b> |           | 3,046 × 2,454 (1.02 MB) | Cedim (talk   contribs) | {{Soubor  popis = Papily  zdroj = {{vlastní dílo}}  datum = 2011-11-17  autor = Uživatel:Cedim  licence = {{cc by 3.0 cz}} }} Kategorie:Obrázky Kategorie:Histologie |

You cannot overwrite this file.

## File usage

The following 3 pages use this file:

- Papillae filiformes (obrázek)
- Portál:Atlas histologických preparátů/GIT
- Portál:Trávicí systém

## Metadata

This file contains additional information, probably added from the digital camera or scanner used to create or digitize it.

If the file has been modified from its original state, some details may not fully reflect the modified file.

|                                  |                        |
|----------------------------------|------------------------|
| Image title                      | OLYMPUS DIGITAL CAMERA |
| Camera manufacturer              | OLYMPUS CORPORATION    |
| Camera model                     | C5060WZ                |
| Exposure time                    | 1/200 sec (0.005)      |
| F Number                         | f/4.5                  |
| ISO speed rating                 | 100                    |
| Date and time of data generation | Unknown date           |
| Lens focal length                | 19.8 mm                |