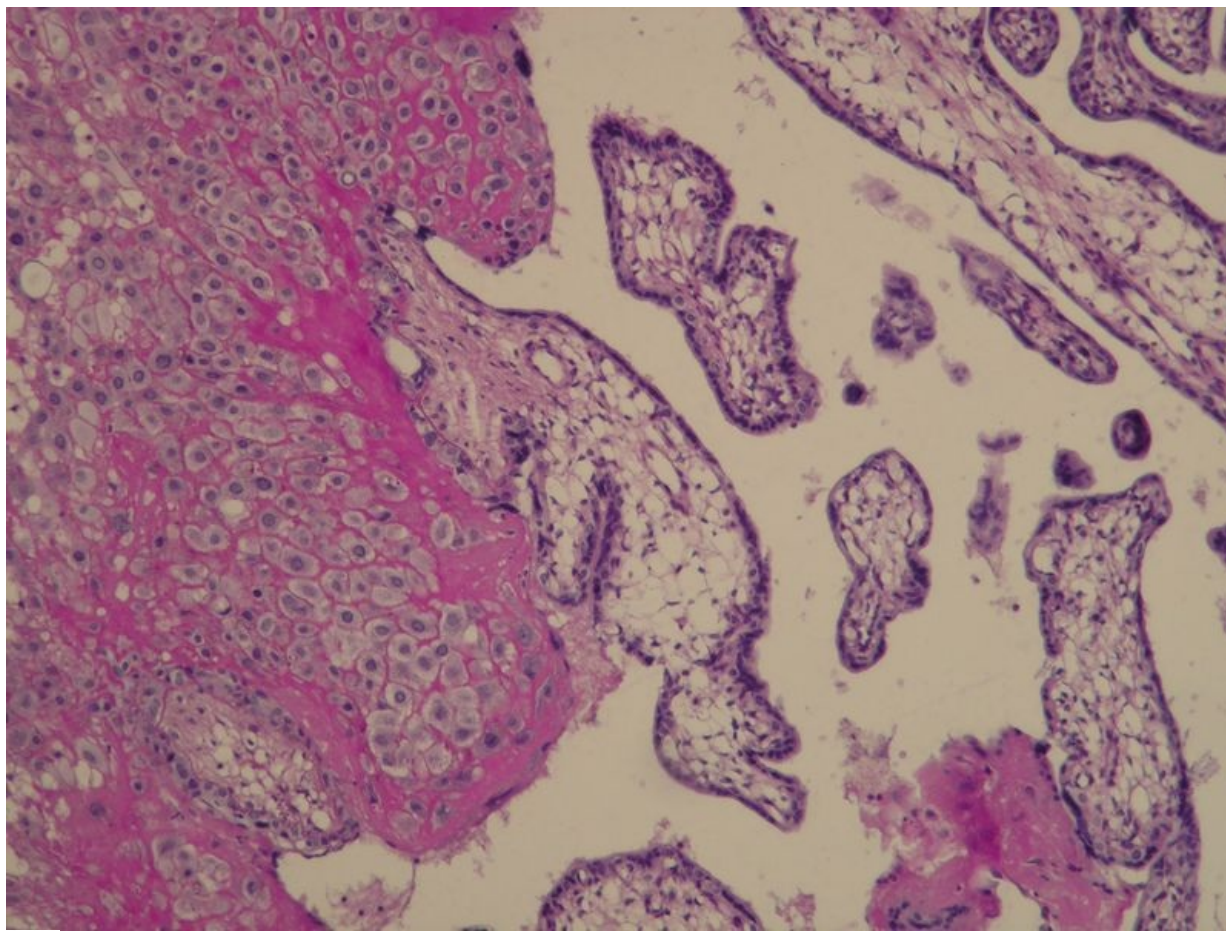


Soubor:Placenta 16 podklad.jpg



This image can contain annotations.
Move the mouse over the image to display.
Size of this preview: 800 × 600 pixels.

Original file (2,592 × 1,944 pixels, file size: 1.69 MB, MIME type: image/jpeg)

 [Open in Media Viewer](#) 

Nemazat!



Tento obrázek je použit v rozhraní WikiSkript, popřípadě má jiné zvláštní použití. Nevěnujte, prosím, pozornost údajům o tom, že je nepoužívaný, duplicitní, či ke smazání. Neoznačujte jej šablonou {{Smazat}} ani jej neodstraňujte.

Popis Placenta/original

Zdroj databáze 3.LF UK

Datum 2016-03-07

Autor databáze 3.LF UK

Licence

Tento soubor podléhá licenci Creative Commons *Uvedte původ* 3.0 Česko (<http://creativecommons.org/licenses/by/3.0/cz/deed.cs>)

Dílo smíte:

- **Šířit** — kopírovat, distribuovat a sdělovat veřejnosti.
- **Upravovat** — pozměňovat, doplňovat, využívat celý nebo částečně v jiných dílech.
- **Využívat komerčně.**



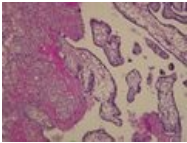
Za těchto podmínek:

- **Uvedte původ** — Máte povinnost uvést údaje o autorovi a tomto díle způsobem, který stanovil autor nebo poskytovatel licence (ne však tak, aby vznikl dojem, že podporují vás nebo způsob, jakým dílo užíváte).

Toto shrnutí vyjadřuje v obecném jazyce základní podmínky licenčního ujednání Creative Commons (<https://creativecommons.org>), které je pro vás závazné v plném znění. Existenci zde uvedené verze licence ověříte pomocí zkoušky funkčnosti odkazu na ni (<http://creativecommons.org/licenses/by/3.0/cz/deed.cs>).

File history

Click on a date/time to view the file as it appeared at that time.

	Date/Time	Thumbnail	Dimensions	User	Comment
current	15:47, 7 March 2016		2,592 × 1,944 (1.69 MB)	PetraMar (talk contribs)	{ {Soubor popis = Placenta/original zdroj = databáze 3.LF UK datum = 2016-03-07 autor = databáze 3.LF UK licence = { {cc by 3.0 cz}} } } Kategorie:histologické preparáty Kategorie:Obrázky

You cannot overwrite this file.

File usage

The following page uses this file:

- Soubor:Placenta 16-original.jpg (file redirect)

Metadata

This file contains additional information, probably added from the digital camera or scanner used to create or digitize it.

If the file has been modified from its original state, some details may not fully reflect the modified file.

Image title	OLYMPUS DIGITAL CAMERA
Camera manufacturer	OLYMPUS CORPORATION
Camera model	C5060WZ
Exposure time	1/30 sec (0.033333333333333)
F Number	f/4.5
ISO speed rating	125
Date and time of data generation	Unknown date
Lens focal length	19.8 mm