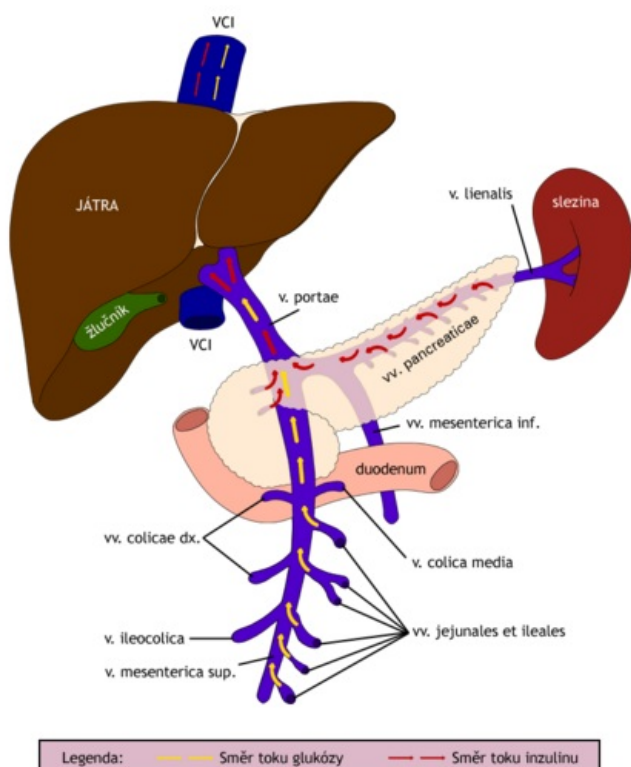


Soubor:Porta Glc inzulin.png

CESTA GLUKÓZY A INZULINU DO SYSTÉMOVÉHO OBĚHU



This image can contain annotations.
Move the mouse over the image to display.
Size of this preview: 471 × 599 pixels.

Original file (800 × 1,018 pixels, file size: 53 KB, MIME type: image/png)

 **Open in Media Viewer** 

Popis Cesta glukózy a inzulinu do jater, a odtud již menší množství těchto komodit do systémového oběhu.

Zdroj vlastní dílo

Datum 2011-03-13

Autor Icewalker

Licence

Tento soubor podléhá licenci Creative Commons ***Uvedte původ 3.0 Mezinárodní*** (<http://creativecommons.org/licenses/by/3.0/deed.cs>)

Dílo smíte:

- **Šířit** — kopírovat, distribuovat a sdělovat veřejnosti.
- **Upravovat** — pozměňovat, doplňovat, využívat celý nebo částečně v jiných dílech.
- **Využívat komerčně.**



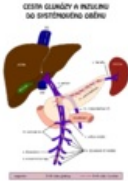
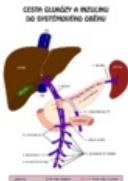
Za těchto podmínek:

- **Uvedte původ** — Máte povinnost uvést údaje o autorovi a tomto díle způsobem, který stanovil autor nebo poskytovatel licence (ne však tak, aby vznikl dojem, že podporují vás nebo způsob, jakým dílo užíváte).

Toto shrnutí vyjadřuje v obecném jazyce základní podmínky licenčního ujednání Creative Commons (<https://creativecommons.org>), které je pro vás závazné v plném znění. Existenci zde uvedené verze licence ověříte pomocí zkoušky funkčnosti odkazu na ni (<http://creativecommons.org/licenses/by/3.0/deed.cs>).

File history

Click on a date/time to view the file as it appeared at that time.

	Date/Time	Thumbnail	Dimensions	User	Comment
current	21:30, 13 March 2011		800 × 1,018 (53 KB)	Filip (talk contribs)	Silnější šípky v portal. systému
	01:23, 13 March 2011		800 × 1,018 (53 KB)	Filip (talk contribs)	{{Soubor popis = Cesta glukózy a inzulinu do jater, a odtud již menší množství těchto komodit do systémového oběhu. zdroj = {{vlastní dílo}} datum = 2011-03-13 autor = Uživatel:lcewalker licence = {{cc by-sa 3.0}} }} [[Kategorie:CC-

You cannot overwrite this file.

File usage

The following 4 pages use this file:

- Diabetes mellitus
- Vybraná biochemická vyšetření u pacientů s diabetes mellitus (1. LF UK, VL, 2. roč.)
- Uživatel:Anež
- Uživatel:Filip/Obrázky