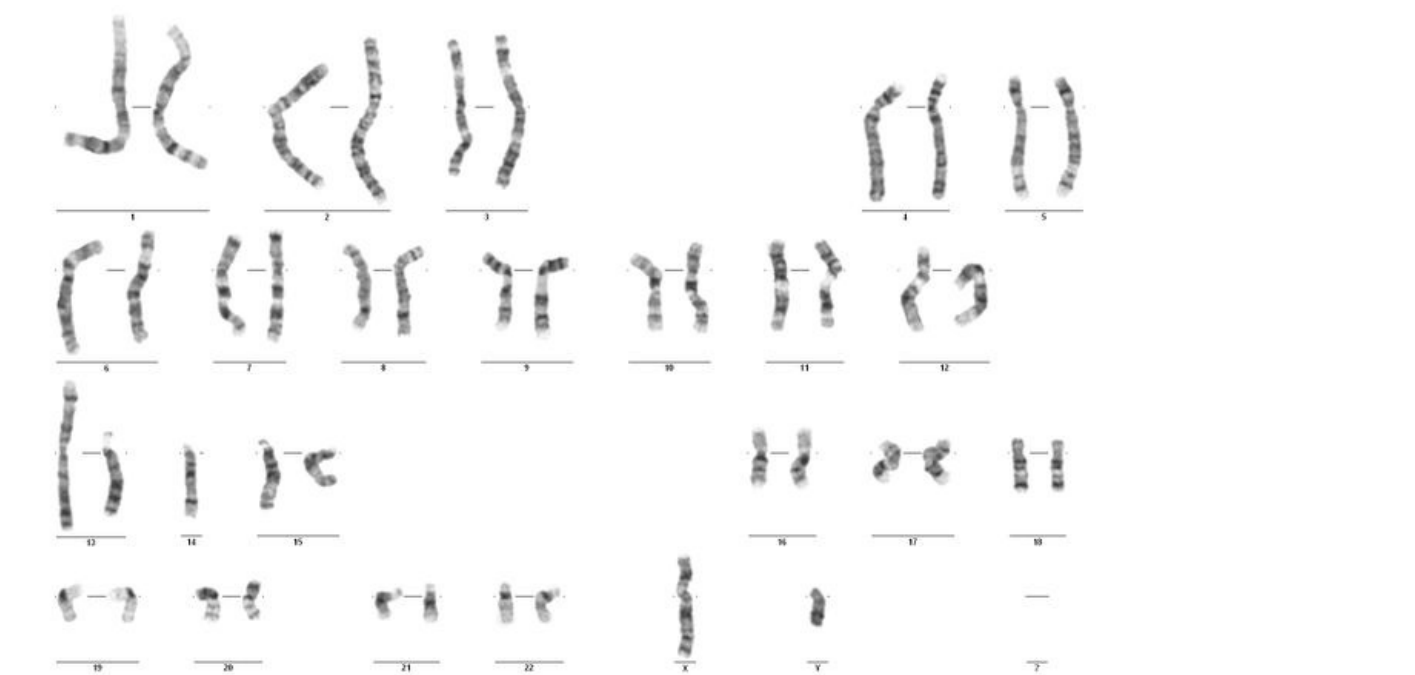


# Soubor:Robertsonská translokace chromozomů 13 a 14.jpg



Size of this preview: 800 × 436 pixels.

Original file (1,872 × 1,020 pixels, file size: 147 KB, MIME type: image/jpeg)

Popis kartičky

Robertsonská translokace chromozomů 13 a 14; 45,XY,der(13;14) nebo 45,XY,rob(13;14)

Popis	<b>Cytogenetický zápis:</b> 45,XY,der(13;14) <i>nebo</i> 45,XY,rob(13;14) <b>Klinická diagnóza:</b> bez fenotypových projevů (jedinec s balancovanou translokací)
Zdroj	Archív Cytogenetické laboratoře ÚBLG 1. LF UK a VFN
Datum	2015-04-15
Autor	MUDr. Romana Mihalová
Licence	Vyhrazeno jen pro přímé užití na stránkách WikiSkripta.eu

## File history

Click on a date/time to view the file as it appeared at that time.

	Date/Time	Thumbnail	Dimensions	User	Comment
current	13:28, 15 April 2015		1,872 × 1,020 (147 KB)	Azrael (talk   contribs)	{{Soubor popis = Cytogenetický zápis: 45,XYder(13;14) nebo 45,XY,rob(13;14) zdroj = Archív Cytogenetické laboratoře ÚBLG 1. LF UK a VFN datum = 2015-04-15 autor = MUDr. Romana Mihalová licence = {{WS_licence}}}} Kategorie:Genetika [[Ka...

You cannot overwrite this file.

# File usage

The following page uses this file:

- [Portál:Atlas patologických karyotypů \(1. LF UK\)](#)