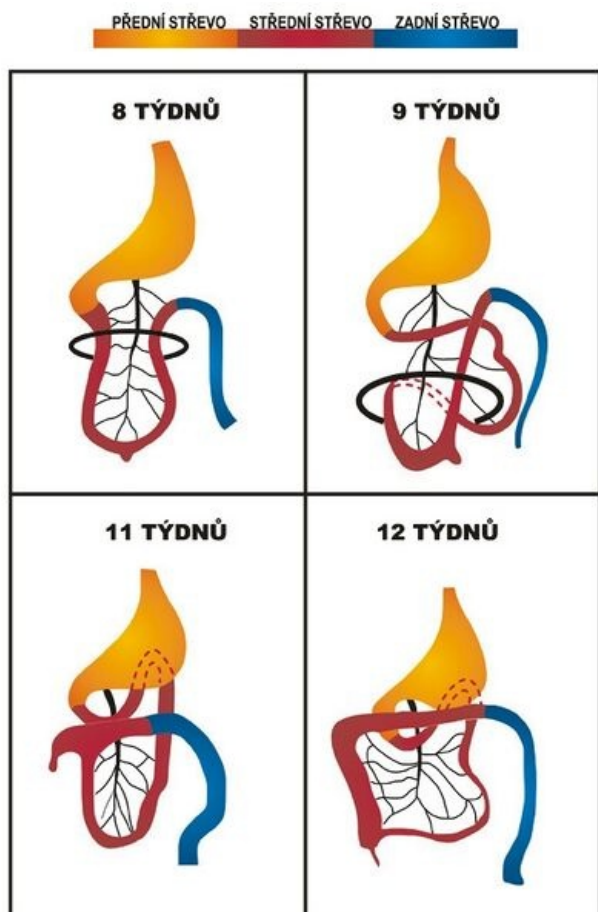


Soubor:Rotace streva.jpg



This image can contain annotations.
Move the mouse over the image to display.
Size of this preview: 394 × 600 pixels.

Original file (500 × 761 pixels, file size: 155 KB, MIME type: image/jpeg)

 **Open in Media Viewer** 

Popis rotace střeva v průběhu vývoje

Zdroj vlastní dílo

Datum 2010-11-22

Autor Malmstajn

Licence

Tento soubor podléhá licenci Creative Commons *Uvedte původ* 3.0 Česko (<http://creativecommons.org/licenses/by/3.0/cz/deed.cs>)

Dílo smíte:

- **Šířit** — kopírovat, distribuovat a sdělovat veřejnosti.
- **Upravovat** — pozměňovat, doplňovat, využívat celý nebo částečně v jiných dílech.
- **Využívat komerčně.**





Za těchto podmínek:

- **Uvedte původ** — Máte povinnost uvést údaje o autorovi a tomto díle způsobem, který stanovil autor nebo poskytovatel licence (ne však tak, aby vznikl dojem, že podporují vás nebo způsob, jakým dílo užíváte).

Toto shrnutí vyjadřuje v obecném jazyce základní podmínky licenčního ujednání Creative Commons (<https://creativecommons.org>), které je pro vás závazné v plném znění. Existenci zde uvedené verze licence ověřte pomocí zkoušky funkčnosti odkazu na ni (<http://creativecommons.org/licenses/by/3.0/cz/deed.cs>).

File history

Click on a date/time to view the file as it appeared at that time.

	Date/Time	Thumbnail	Dimensions	User	Comment
current	10:05, 26 November 2010		500 × 761 (155 KB)	Malmstajn (talk contribs)	uprava pro zobrazení v IE
	19:03, 22 November 2010		500 × 761 (139 KB)	Malmstajn (talk contribs)	{ {Soubor popis = rotace střeva v průběhu vývoje zdroj = { {vlastní dílo} } datum = 2010-11-22 autor = Uživatel:Malmstajn licence = { {cc by 3.0 cz} } } } Kategorie:embryologie Kategorie:pediatrie Kategorie:Obrázky

You cannot overwrite this file.

File usage

The following 5 pages use this file:

- Malrotace střeva a volvulus
- Vývoj střeva
- Vývoj trávicího ústrojí
- Uživatel:TerezaC/Pískoviště
- Portál:Embryologie

Metadata

This file contains additional information, probably added from the digital camera or scanner used to create or digitize it.

If the file has been modified from its original state, some details may not fully reflect the modified file.