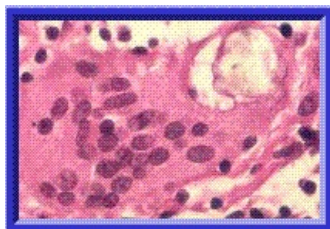


Soubor:Schaumanovy inkluze2.GIF



No higher resolution available.

Schaumanovy_inkluze2.GIF (212 × 146 pixels, file size: 11 KB, MIME type: image/gif)

 **Open in Media Viewer** 

Popis Časná Shaumannova inkluze

Zdroj <http://granuloma.homestead.com/Inclusions.html>

Datum 2012-05-25

Autor Yale Rosen, M.D.

Licence

Tento soubor podléhá licenci Creative Commons *Uvedte původ - Neužívejte komerčně - Nezpracovávejte* 3.0 Česko (<http://creativecommons.org/licenses/by-nc-nd/3.0/cz/deed.cs>)

Dílo smíte:

- **Šířit** — kopírovat, distribuovat a sdělovat veřejnosti.

Za těchto podmínek:

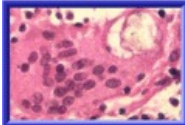


- **Uvedte původ** — Máte povinnost uvést údaje o autorovi a tomto díle způsobem, který stanovil autor nebo poskytovatel licence (ne však tak, aby vznikl dojem, že podporují vás nebo způsob, jakým dílo užíváte).
- **Nezpracovávejte** — Toto dílo nesmíte pozměňovat, doplňovat, využívat celé nebo částečně v jiných dílech.
- **Neužívejte komerčně** — Toto dílo nesmíte využít pro komerční účely.

Toto shrnutí vyjadřuje v obecném jazyce základní podmínky licenčního ujednání Creative Commons (<https://creativecommons.org>), které je pro vás závazné v plném znění. Existenci zde uvedené verze licence ověříte pomocí zkoušky funkčnosti odkazu na ni (<http://creativecommons.org/licenses/by-nc-nd/3.0/cz/deed.cs>).

File history

Click on a date/time to view the file as it appeared at that time.

	Date/Time	Thumbnail	Dimensions	User	Comment
current	15:20, 25 May 2012		212 × 146 (11 KB)	Dusan (talk contribs)	{ {Soubor popis = Fragmentovaná Shaumannova inkluze zdroj = http://granuloma.homestead.com/Inclusions.html datum = 2012-05-25 autor = Yale Rosen, M.D. licence = { {cc by-nd 3.0 cz}} } } Kategorie:Patologie Kategorie:Obrázky

You cannot overwrite this file.

File usage

There are no pages that use this file.