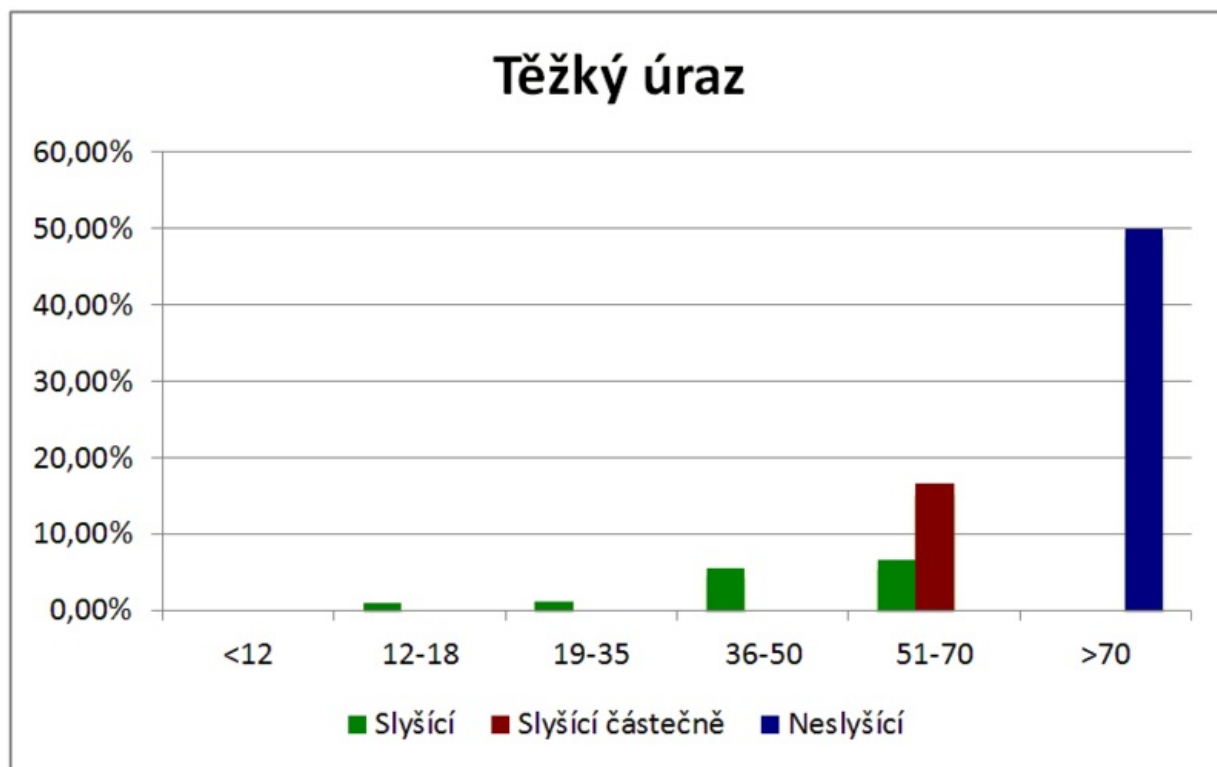


Soubor:Sluch chodce v dopravě 3 - těžky uraz.png



This image can contain annotations.
Move the mouse over the image to display.
Size of this preview: 800 × 504 pixels.

Original file (885 × 558 pixels, file size: 23 KB, MIME type: image/png)

Open in Media Viewer

Popis Míra výskytu "těžkých úrazů" dle věkových skupin a sluchových dispozic

Zdroj vlastní dílo

Datum 2015-12-15

Autor Uživatel:Baotranthai

Licence

Tento soubor podléhá licenci Creative Commons *Uvedte původ* 3.0 Česko (<http://creativecommons.org/licenses/by/3.0/cz/deed.cs>)

Dílo smíte:

- **Šířit** — kopírovat, distribuovat a sdělovat veřejnosti.
- **Upravovat** — pozměňovat, doplňovat, využívat celý nebo částečně v jiných dílech.
- **Využívat komerčně.**



Za těchto podmínek:


- **Uvedte původ** — Máte povinnost uvést údaje o autorovi a tomto díle způsobem, který stanovil autor nebo poskytovatel licence (ne však tak, aby vznikl dojem, že podporují vás nebo způsob, jakým dílo užíváte).



Toto shrnutí vyjadřuje v obecném jazyce základní podmínky licenčního ujednání Creative Commons (<https://creativecommons.org>), které je pro vás závazné v plném znění. Existenci zde uvedené verze licence ověříte pomocí zkoušky funkčnosti odkazu na ni (<http://creativecommons.org/licenses/by/3.0/cz/deed.cs>).

File history

Click on a date/time to view the file as it appeared at that time.

	Date/Time	Thumbnail	Dimensions	User	Comment
current	02:18, 21 December 2015		885 × 558 (23 KB)	Tomáš Míkyška (talk contribs)	{{Soubor popis = Míra výskytu "těžkých úrazů" dle věkových skupin a sluchových dispozic zdroj = {{vlastní dílo}} datum = 2015-12-15 autor = Uživatel:Baotranthai licence = {{cc by 3.0 cz}} }} Kategorie:Nezařazené soubory [[Ka...

You cannot overwrite this file.

File usage

The following page uses this file:

- Úloha sluchu v silničním provozu

Metadata

This file contains additional information, probably added from the digital camera or scanner used to create or digitize it.

If the file has been modified from its original state, some details may not fully reflect the modified file.