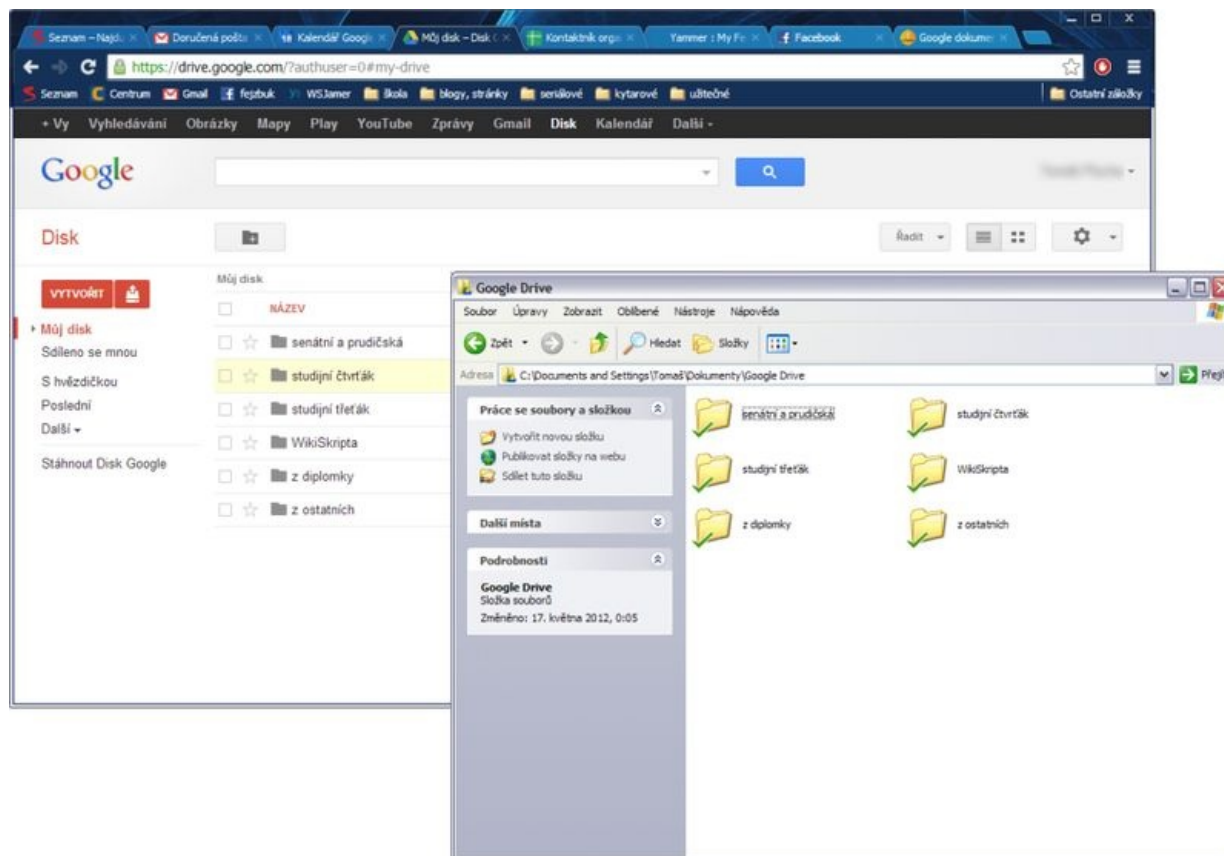


# Soubor:Srovnání normálního a Google disku.jpg



This image can contain annotations.  
Move the mouse over the image to display.  
Size of this preview: 800 x 555 pixels.

Original file (3,467 × 2,406 pixels, file size: 771 KB, MIME type: image/jpeg)

 [Open in Media Viewer](#) 

**Popis** Srovnání normálního a Google disku

**Zdroj** vlastní dílo

**Datum** 2012-10-18

**Autor** Tomino

**Licence**

**Tento soubor podléhá licenci Creative Commons *Uveďte původ* 3.0 Česko (<http://creativecommons.org/licenses/by/3.0/cz/deed.cs>)**

**Dílo smíte:**

- **Šířit** — kopírovat, distribuovat a sdělovat veřejnosti.
- **Upravovat** — pozměňovat, doplňovat, využívat celý nebo částečně v jiných dílech.
- **Využívat komerčně.**

**Za těchto podmínek:**

- **Uveďte původ** — Máte povinnost uvést údaje o autorovi a tomto díle způsobem, který stanovil autor nebo poskytovatel licence (ne však tak,




aby vznikl dojem, že podporují vás nebo způsob, jakým dílo užíváte).

Toto shrnutí vyjadřuje v obecném jazyce základní podmínky licenčního ujednání Creative Commons (<https://creativecommons.org>), které je pro vás závazné v plném znění. Existenci zde uvedené verze licence ověřte pomocí zkoušky funkčnosti odkazu na ni (<http://creativecommons.org/licenses/by/3.0/cz/deed.cs>).

## File history

Click on a date/time to view the file as it appeared at that time.

	Date/Time	Thumbnail	Dimensions	User	Comment
current	<b>16:04, 18 October 2012</b>		3,467 × 2,406 (771 KB)	Tomino (talk   contribs)	{{Soubor  popis = Srovnání normálního a Google disku  zdroj = {{vlastní dílo}}  datum = 2012-10-18  autor = Uživatel:Tomino  licence = {{cc by 3.0 cz}} }} Kategorie:Nezařazené soubory Kategorie:Obrázky

You cannot overwrite this file.

## File usage

The following page uses this file:

- Nápověda:Google dokumenty disk Google

## Metadata

This file contains additional information, probably added from the digital camera or scanner used to create or digitize it.

If the file has been modified from its original state, some details may not fully reflect the modified file.