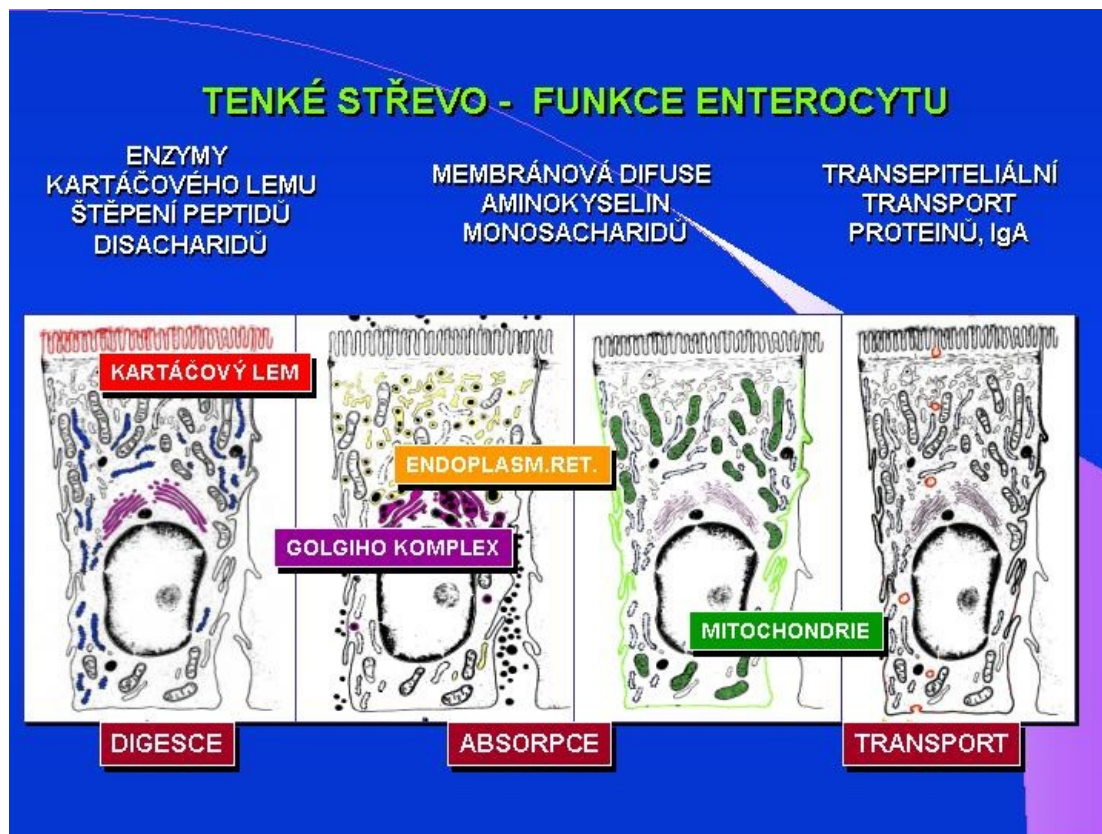


Soubor: Tenké střevo-fce enterocyty.jpg



This image can contain annotations.
Move the mouse over the image to display.
No higher resolution available.

Tenké_střevo-fce_enterocyty.jpg (720 × 540 pixels, file size: 94 KB, MIME type: image/jpeg)

Open in Media Viewer

Popis	Tenké střevo-fce enterocyty
Zdroj	http://www1.lf1.cuni.cz/~kocna/glab/glency1.htm
Datum	2002
Autor	MUDr. Petr Kocna, CSc.

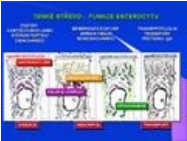
Licence	<p>Tento soubor podléhá licenci Creative Commons <i>Uvedte původ - Nezpracovávejte</i> 3.0 Mezinárodní (http://creativecommons.org/licenses/by-nd/3.0/deed.cs) Dílo smíte:</p> <ul style="list-style-type: none">▪ Šířit — kopírovat, distribuovat a sdělovat veřejnosti.▪ Využívat komerčně. <p>Za těchto podmínek:</p> <ul style="list-style-type: none">▪ Uvedte původ — Máte povinnost uvést údaje o autorovi a tomto díle způsobem, který stanovil autor nebo poskytovatel licence (ne však tak, aby vznikl dojem, že podporují vás nebo způsob, jakým dílo užíváte).▪ Nezpracovávejte — Toto dílo nesmíte pozměňovat, doplňovat, využívat
----------------	--

celé nebo částečně v jiných dílech.

Toto shrnutí vyjadřuje v obecném jazyce základní podmínky licenčního ujednání Creative Commons (<https://creativecommons.org>), které je pro vás závazné v plném znění. Existenci zde uvedené verze licence ověřte pomocí zkoušky funkčnosti odkazu na ni (<http://creativecommons.org/licenses/by-nd/3.0/deed.cs>).

File history

Click on a date/time to view the file as it appeared at that time.

	Date/Time	Thumbnail	Dimensions	User	Comment
current	00:59, 13 March 2009		720 × 540 (94 KB)	Kotletka (talk contribs)	{{Soubor popis = Tenké střevo-fce enterocytu zdroj = http://www1.lf1.cuni.cz/~kocna/glab/glency1.htm datum = 2002 autor = as. MUDr. Petr Kocna CSc. licence = {{bez licence}} }} Kategorie:Gastroenterologie

You cannot overwrite this file.

File usage

The following page uses this file:

- Malabsorpční syndrom

Metadata

This file contains additional information, probably added from the digital camera or scanner used to create or digitize it.

If the file has been modified from its original state, some details may not fully reflect the modified file.