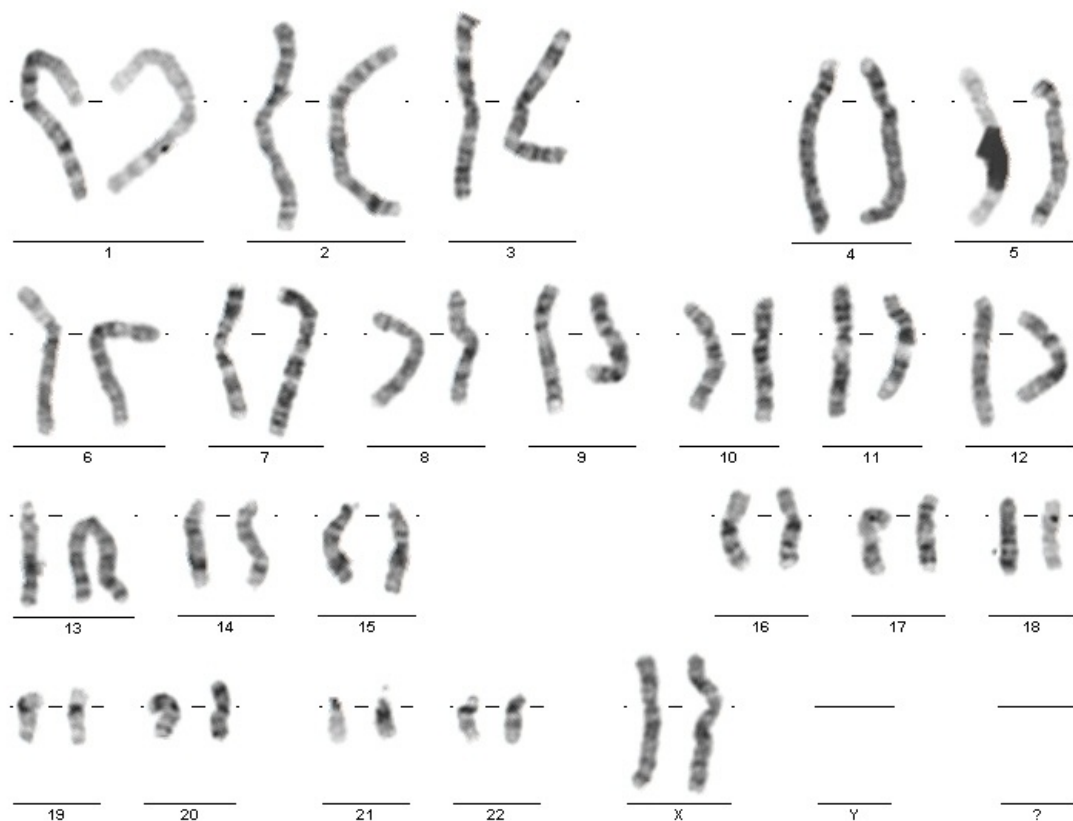


# Soubor:Translokační forma Patauova syndromu.jpg



No higher resolution available.

Translokační\_forma\_Patauova\_syndromu.jpg (752 × 548 pixels, file size: 88 KB, MIME type: image/jpeg)

## Popis kartičky

translokační forma Patauova syndromu; 46,XX,der(13;13),+13

## Popis

**Cytogenetický zápis:** 46,XX,der(13;13),+13  
**Klinická diagnóza:** Patauův syndrom

## Zdroj

Archív Cytogenetické laboratoře ÚBLG 1. LF UK a VFN

## Datum

2015-04-15

## Autor

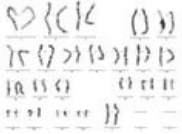
MUDr. Romana Mihalová

## Licence

Vyhrazeno jen pro přímé užití na stránkách WikiSkripta.eu

## File history

Click on a date/time to view the file as it appeared at that time.

	Date/Time	Thumbnail	Dimensions	User	Comment
current	12:45, 15 April 2015		752 × 548 (88 KB)	Azrael (talk   contribs)	{{Soubor  popis = Cytogenetický zápis: 46,XX,der(13;13),+13 Klinická diagnóza: Patauův syndrom  zdroj = Archív Cytogenetické laboratoře ÚBLG 1. LF UK a VFN  datum = 2015-04-15  autor = MUDr. Romana Mihalová  licence = {{WS_licence}} }} [...]

You cannot overwrite this file.

File usage

The following page uses this file:

- Portál:Atlas patologických karyotypů (1. LF UK)