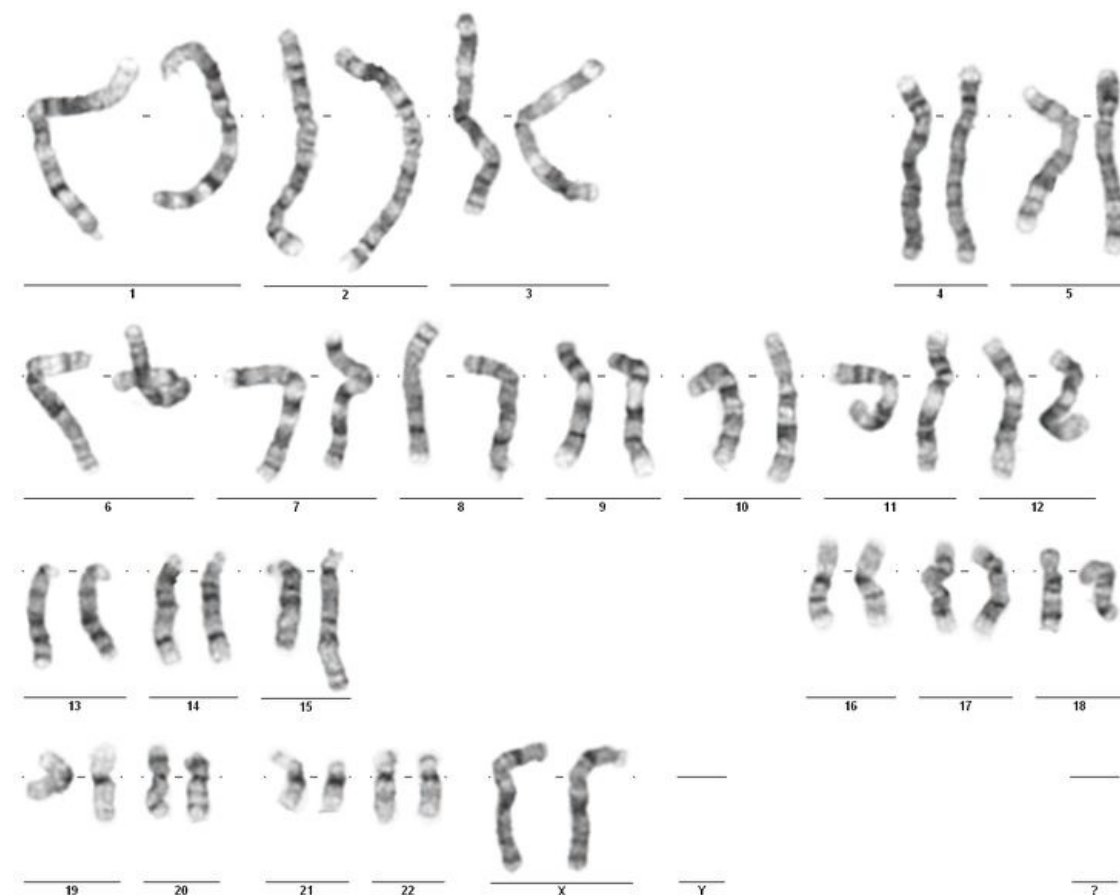


Soubor:Triplikace na chromozomu 15.jpg



This image can contain annotations.
Move the mouse over the image to display.
Size of this preview: 766 × 599 pixels.

Original file (1,232 × 964 pixels, file size: 151 KB, MIME type: image/jpeg)

 [Open in Media Viewer](#) 

Popis kartičky

triplikace na chromozomu 15; 46,XX,trip(15)

Popis

Cytogenetický zápis: 46,XX,trip(15)

Klinická diagnóza: Nelze přesně určit - jde o nebalancovaný nález, který bude klinicky vs. doprovázen psychomotorickou retardací a nespecifickou kraniofaciální dysmorfii.

Zdroj

Archív Cytogenetické laboratoře ÚBLG 1. LF UK a VFN

Datum

2015-04-15

Autor

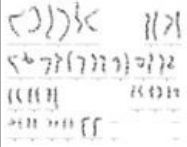
MUDr. Romana Mihalová

Licence

Vyhrazeno jen pro přímé užití na stránkách WikiSkripta.eu

File history

Click on a date/time to view the file as it appeared at that time.

	Date/Time	Thumbnail	Dimensions	User	Comment
current	12:21, 15 April 2015		1,232 × 964 (151 KB)	Azrael (talk contribs)	{{Soubor popis = Cytogenetický zápis: 46,XX, trp(15) Klinická diagnóza: Nelze přesně určit - jde o nebalancovaný nález, který bude klinicky vs. doprovázen psychomotorickou retardací a nespecifickou kraniofaciální dysmorfii. zdroj =...

You cannot overwrite this file.

File usage

The following page uses this file:

- Portál:Atlas patologických karyotypů (1. LF UK)