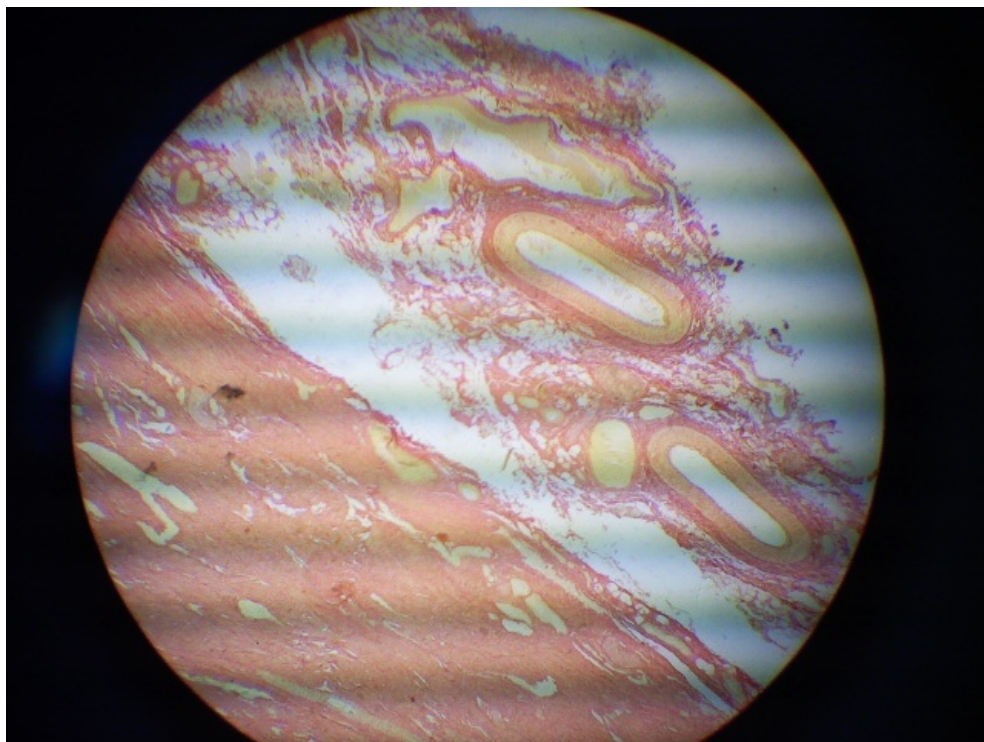


# Soubor:Vagina2.jpg



No higher resolution available.

Vagina2.jpg (640 × 480 pixels, file size: 110 KB, MIME type: image/jpeg)

**Popis** Vagina

**Zdroj** Kristýna Měsíčková

**Datum** 2009-12-05

**Autor** Kristýna Měsíčková

**Licence**

**Tento soubor podléhá licenci Creative Commons *Uvedte původ* 3.0 Česko (<http://creativecommons.org/licenses/by/3.0/cz/deed.cs>)**

**Dílo smíte:**

- **Šířit** — kopírovat, distribuovat a sdělovat veřejnosti.
- **Upravovat** — pozměňovat, doplňovat, využívat celý nebo částečně v jiných dílech.
- **Využívat komerčně.**



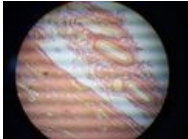
**Za těchto podmínek:**

- **Uvedte původ** — Máte povinnost uvést údaje o autorovi a tomto díle způsobem, který stanovil autor nebo poskytovatel licence (ne však tak, aby vznikl dojem, že podporují vás nebo způsob, jakým dílo užíváte).

Toto shrnutí vyjadřuje v obecném jazyce základní podmínky licenčního ujednání Creative Commons (<https://creativecommons.org>), které je pro vás závazné v plném znění. Existenci zde uvedeného verze licence ověřte pomocí zkoušky funkčnosti odkazu na ni (<http://creativecommons.org/licenses/by/3.0/cz/deed.cs>).

## File history

Click on a date/time to view the file as it appeared at that time.

	Date/Time	Thumbnail	Dimensions	User	Comment
current	09:35, 5 December 2009		640 × 480 (110 KB)	Nemekar (talk   contribs)	{{Soubor  popis = Vagina  zdroj = Kristýna Měsíčková  datum = 2009-12-05  autor = Kristýna Měsíčková  licence = {{cc-by 3.0 cz}} }} Kategorie:Histologie Kategorie:Obrázky

You cannot overwrite this file.

## File usage

The following 2 pages use this file:

- Portál:Sbírka histologických preparátů (1. LF UK)/Ženský pohlavní systém
- Portál:Ženský pohlavní systém

## Metadata

This file contains additional information, probably added from the digital camera or scanner used to create or digitize it.

If the file has been modified from its original state, some details may not fully reflect the modified file.

Camera manufacturer	Samsung Electronics
Camera model	Z400
Exposure time	1/125 sec (0.008)
Date and time of data generation	08:40, 18 April 2007