

Soubor:Vitelinni2.png

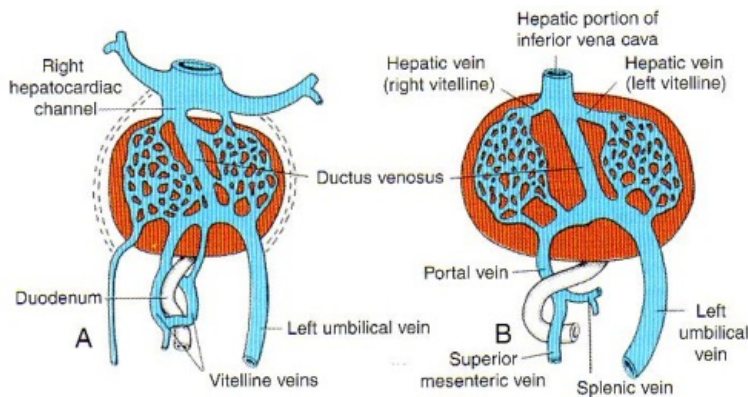


Figure 12.42 Development of vitelline and umbilical veins in the (A) second and (B) third months. Note formation of the ductus venosus, portal vein, and hepatic portion of the inferior vena cava. The splenic and superior mesenteric veins enter the portal vein.

No higher resolution available.

Vitelinni2.png (595 × 309 pixels, file size: 215 KB, MIME type: image/png)

Popis Schéma vývoje vv. vitellinae v závislosti na růstu jaterního pupenu

Zdroj Langmanova lékařská embryologie

Datum 2013-01-17

Autor Sadler Thomas W.

Licence Vyhrazeno jen pro přímé užití na stránkách WikiSkripta.eu

File history

Click on a date/time to view the file as it appeared at that time.

	Date/Time	Thumbnail	Dimensions	User	Comment
current	18:47, 17 January 2013		595 × 309 (215 KB)	Robertfaber (talk contribs)	<div>{{Soubor popis = Schéma vývoje vv. vitellinae v závislosti na růstu jaterního pupenu zdroj = Langmanova lékařská embryologie datum = 2013-01-17 autor = Sadler Thomas W. licence = {{WS_licence}}}}Kategorie:Nezařazené soubory[[Kategori</div>

You cannot overwrite this file.

File usage

The following page uses this file:

- Uživatel:Robertfaber/Pískoviště