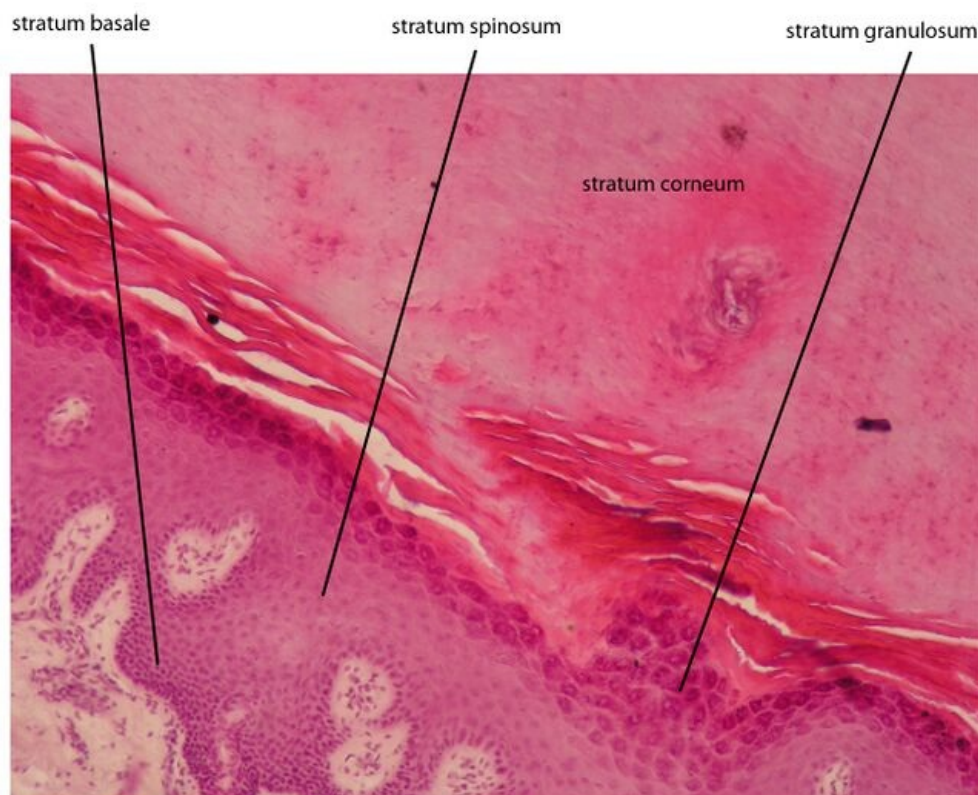


# Soubor:Vrstevnatý dlaždicový rohovějící epitel-detail.jpg



Vrstevnatý dlaždicový rohovějící epitel - kůže silného typu - preparát planta pedis, barveno H&E



This image can contain annotations.  
Move the mouse over the image to display.  
Size of this preview: 744 × 599 pixels.

Original file (3,046 × 2,454 pixels, file size: 848 KB, MIME type: image/jpeg)

 **Open in Media Viewer** 

**Popis** Epitelová tkáň

**Zdroj** vlastní dílo

**Datum** 2011-10-21

**Autor** Cedim

**Tento soubor podléhá licenci Creative Commons *Uvedte původ* 3.0 Česko (<http://creativecommons.org/licenses/by/3.0/cz/deed.cs>)**

**Dílo smíte:**

- **Šířit** — kopírovat, distribuovat a sdělovat veřejnosti.
- **Upravovat** — pozměňovat, doplňovat, využívat celý nebo částečně v jiných dílech.
- **Využívat komerčně.**



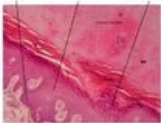
Za těchto podmínek:

- **Uvedte původ** — Máte povinnost uvést údaje o autorovi a tomto díle způsobem, který stanovil autor nebo poskytovatel licence (ne však tak, aby vznikl dojem, že podporují vás nebo způsob, jakým dílo užíváte).

Toto shrnutí vyjadřuje v obecném jazyce základní podmínky licenčního ujednání Creative Commons (<https://creativecommons.org>), které je pro vás závazné v plném znění. Existenci zde uvedené verze licence ověříte pomocí zkoušky funkčnosti odkazu na ni (<http://creativecommons.org/licenses/by/3.0/cz/deed.cs>).

File history

Click on a date/time to view the file as it appeared at that time.

	Date/Time	Thumbnail	Dimensions	User	Comment
current	<b>20:36, 21 October 2011</b>		3,046 × 2,454 (848 KB)	Cedim (talk   contribs)	<div><div><div><div><div><div><span>{{Soubor  popis = Epitelová tkáň  zdroj = {{vlastní dílo}}  datum = 2011-10-21  autor = Uživatel:Cedim  licence = {{cc by 3.0 cz}} }}</span></div></div></div><div><div><div><span></span></div><div><span></span></div></div></div><div><div><div><span></span></div><div><span></span></div></div></div><div><div><div><span></span></div></div></div></div></div><div>Kategorie:Histologie Kategorie:Obrázky</div></div>

You cannot overwrite this file.

File usage

The following 5 pages use this file:

- Nádory epitelové
- Vrstevnatý dlaždicový rohovějící epitel, detail (obrázek)
- Náповěda:Galerie obrázků
- Portál:Atlas histologických preparátů/Obecná histologie
- Portál:Obecná histologie

Metadata

This file contains additional information, probably added from the digital camera or scanner used to create or digitize it.

If the file has been modified from its original state, some details may not fully reflect the modified file.

Image title	OLYMPUS DIGITAL CAMERA
Camera manufacturer	OLYMPUS CORPORATION
Camera model	C5060WZ
Exposure time	1/160 sec (0.00625)
F Number	f/4.5
ISO speed rating	100
Date and time of data generation	Unknown date
Lens focal length	19.8 mm