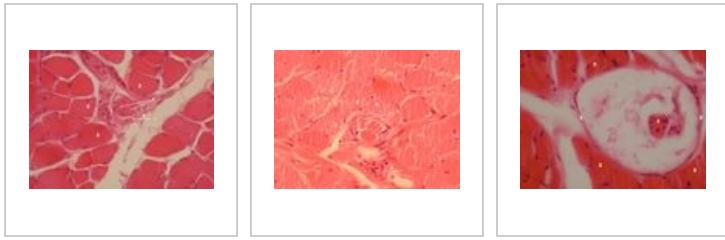
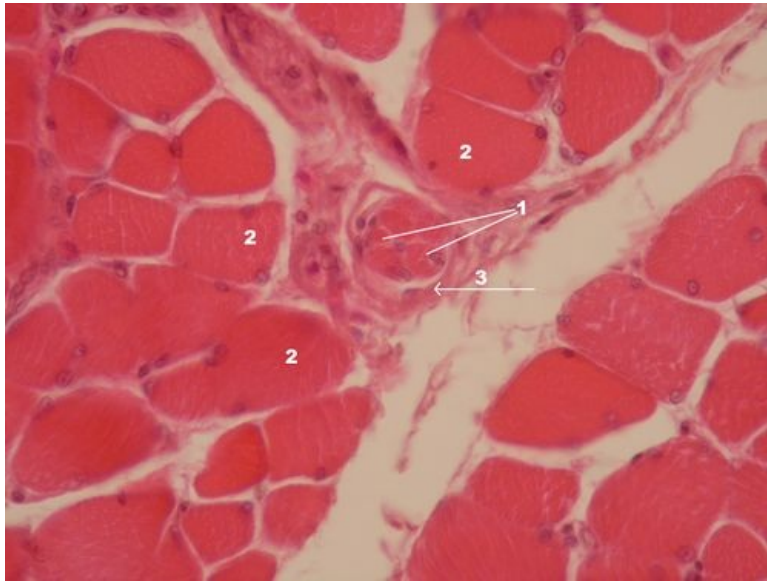


# Svalové vřeténko (SFLT)

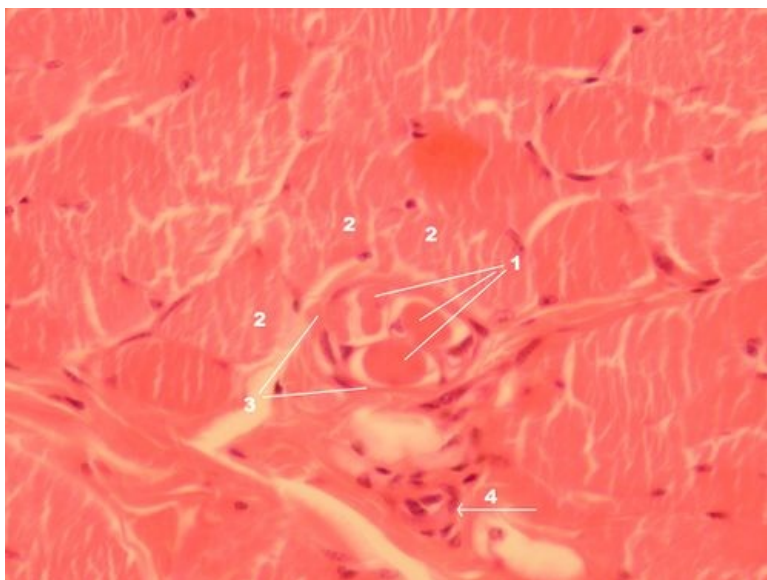


## Svalové vřeténko - přehled (HE)



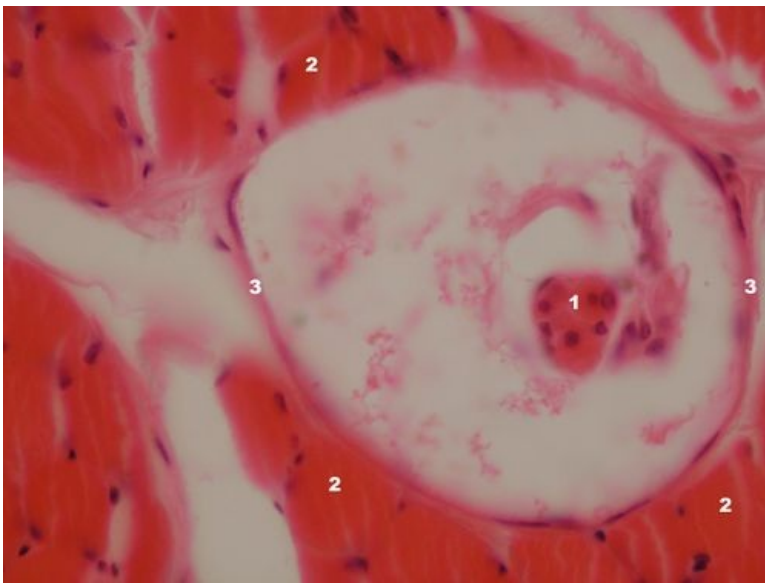
**Popis:** 1 - intrafusální vlákna, 2 - extrafusální vlákna, 3 - pouzdro.

## Svalové vřeténko (HE)



**Popis:** 1 - intrafusální vlákna, 2 - extrafusální vlákna, 3 - pouzdro, 4 - arteriola.

## Svalové vřeténko - detail (HE)



**Popis:** 1 – intrafusální vlákna, 2 – extrafusální vlákna, 3 – pouzdro.

## Smyslové orgány

- Pars olfactoria mucosae nasi (SFLT)
- Organum vestibulocochleare (SFLT)
- Bulbus oculi (SFLT)
- Nervus opticus (SFLT)
- Svalové vřeténko (SFLT)

## Odkazy

- Histologický atlas (3. LF UK)