

Svaly měkkého patra a úžiny hltanové

Svaly měkkého patra a úžiny hltanové – *musculi palati molles et faucium* začínají a upínají se do ***aponeurosis palatina***. Tato aponeurosa pokračuje z periostu horizontálních lamel patrových kostí.

 Přehlednou tabulku těchto svalů naleznete na stránce *Svaly patra (tabulka)*

M. tensor veli palatini

Začíná na *spina ossis sphenoidalis*, mediální strany baze *processus pterygoideus* a od zevní chrupavčité i vazivové stěny Eustachovy trubice. Pokračuje šikmo dopředu dolů, kde zatačí mediálně kolem *hamulus pterygoideus* a zanořuje se ze strany do měkkého patra.

Napíná patro a upravuje průsvit Eustachovy trubice.

Inervace cestou **3. větve *n. trigeminus***.

- Motorická vlákna jsou obsažena v jádru ***n. IX*** – ***n. glossopharyngeus***. Do svalu se tak dostávají spojkou skrze *n. petrosus minor* a *ganglion oticum*, jímž procházejí do *n. pterygoideus lateralis* a z něho poté do svalu.

M. levator veli palatini

Jde od hrotu *os petrosum* a vnitřní stěny Eustachovy trubice šikmo dolů do měkkého patra.

Zdvihá měkké patro při polykání a při křeči, při polykání ovlivňuje i průsvit sluchové trubice.

Inervován z ***plexus pharyngeus*** – při polykání.

Dále přicházejí spojky z ***n. facialis*** – uplatnění při fonaci.

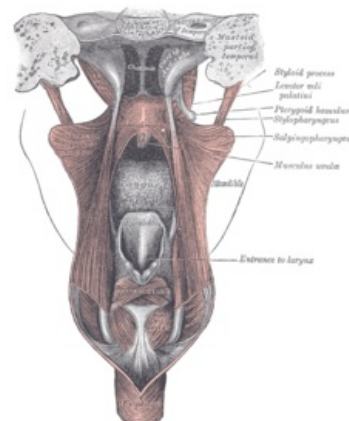
- U dětí popsán *syndrom poruchy inervace z *n. facialis** současně s hypomimií, který se projevuje poškozením mimické hybnosti obličeje.

M. uvulae

Je to párový sval, který je uložen podélně v *čípku* – mění jeho tvar a délku. Odstupuje ze *spina nasalis posterior*.

Inervace přichází z ***plexus pharyngeus***.

- Tato nervová vlákna opouštějí prodlouženou míchu v kraniální části *n. accessorius* a pokračují cestou *n. vagus* do *plexus pharyngeus* a z něj pak do svalů. To je společné pro všechny svaly inervované tímto plexem.



Svaly měkkého patra a úžiny hltanové

M. palatoglossus

Uložen v *arcus palatoglossus*.

Zdvihá kořen jazyka a zmenšuje tím úžinu hltanovou.

Je inervován rovněž z ***plexus pharyngeus***.

M. palatopharyngeus

Začíná od *aponeurosis palatina*, *hamulus pterygoideus* a dolního okraje Eustachovy trubice do svaloviny boční stěny hltanu.

Patří mezi zdvihače hltanu a má *dvě části*:

- fasciculus anterior*** – přední složka;
- fasciculus posterior*** – ***m. sphincter palatopharyngeus*** – zadní složka, vyklenující se při polykání do hltanu a měkkým patrem tak uzavírá nosohltan proti dutině ústní.

Inervace z ***plexus pharyngeus***.

Odkazy

Související články

- Palatum
- Vývoj patra

Použitá literatura

- ČIHÁK, Radomír a Miloš GRIM. *Anatomie*. 2. upr. a dopl vydání. Praha : Grada, 2002. 488 s. sv. 2. ISBN 80-247-0143-X.