

Syndrom koutu mostomozečkového

Mostomozečkový úhel je prostor mezi mozečkem a pontem, který je vyplněný cerebrospinnální tekutinou a je velice častým místem výskytu vestibulárního schwannomu. Expanze v dané oblasti tvoří 10 % všech intrakraniálních nádorů a způsobují soubor příznaků, které nazýváme *syndromem koutu mostomozečkového*.

 Podrobnější informace naleznete na stránce [Tumory mostomozečkového koutu/PGS/diagnostika](#).

Obsah mostomozečkového koutu

- hlavové nervy: n. facialis, n. vestibulocochlearis
- flocculus
- laterální recesus čtvrté mozkové komory

Symptomy

- cerebelární syndrom
- periferní paréza n. VII.
- ipsilaterální postižení korneálního reflexu
- poruchy rovnováhy
- hypakuse
- tinnitus
- vertigo
- nystagmus
- diplopie

Příčiny

- schwanom n. VIII.
- meningeom
- epidermoid
- cerebelární astrocytom
- glomus jugulare
- metastázy

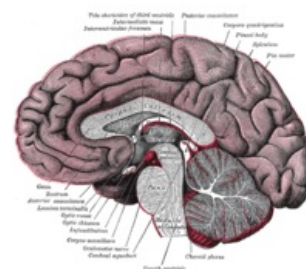
Odkazy

Související články

- Tumory mostomozečkového koutu/PGS/diagnostika
- Mozeček
- Pons Varoli
- Schwannom
- Cerebelární syndrom
- Obrna lícního nervu
- Nervus vestibulocochlearis
- Nervus facialis
- Nystagmus
- Vertigo
- Astrocytom
- Meningeom
- Epidermoid

Použitá literatura

- LARNER, Andrew J.. *A-Z of Neurological Practice : A Guide to Clinical Neurology*. 2nd vydání. 2011. ISBN 978-1-84882-994-7.
- ROSAHL, S., et al. *Cerebellopontine angle and posterior cranial fossa* [online]. ©2013. [cit. 2013-02-16]. <<https://www.uniklinik-freiburg.de/neurochirurgie.html>>.



Mozeček – popis



Cerebellum



Vestibulární schwannom