

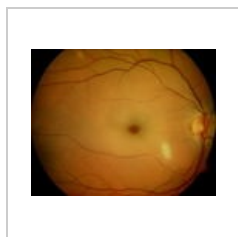
# Třešňová skvrna



Třešňová skvrna je nález na sítnici oka charakteristický pro některé metabolické poruchy spojené se strádáním lipidů nebo při okluzi centrální retinální arterie. Jedná se o malou červenou kulatou skvrnu v oblasti fovea centralis. Viditelnost skvrny je způsobena relativní transparentcí sítnice v místě fovea centralis, která na rozdíl od okolní sítnice neobsahuje všechny buněčné vrstvy, a tak tudy (při zvýšeném ukládání strádaného materiálu ve vrstvách okolní sítnice) prosvítá červená prokrvená cévnatka. Při okluzi retinální arterie je skvrna patrná, protože cévnatka je zásobena choroideálními arteriemi, na rozdíl od sítnice, která je bledá v důsledku okluze retinální arterie.

## Třešňová skvrna se objevuje při těchto metabolických chorobách

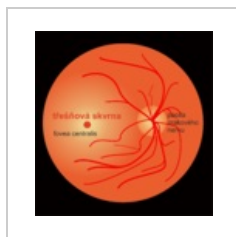
- deficit cytochrom C oxidázy;
- galaktosialidóza (deficit neuraminidázy);
- GM1 gangliosidóza (Landingova choroba);
- GM2 gangliosidóza (Sandhoffova, Tay-Sachsova choroba);
- nefrosialidóza;
- Niemann-Pickova choroba typu A, B a C;
- sialidóza typu I.



Třešňová skvrna –  
uzávěr *a. centralis*  
*retinae*



Třešňová skvrna –  
Tay-Sachs



Třešňová skvrna –  
schéma

## Odkazy

### Související články

- Oko (histologie)
- Strádaté choroby