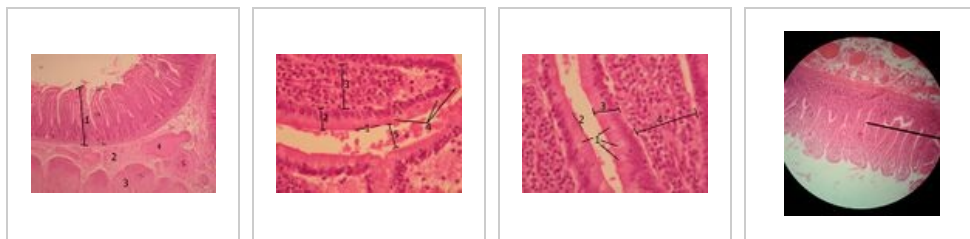
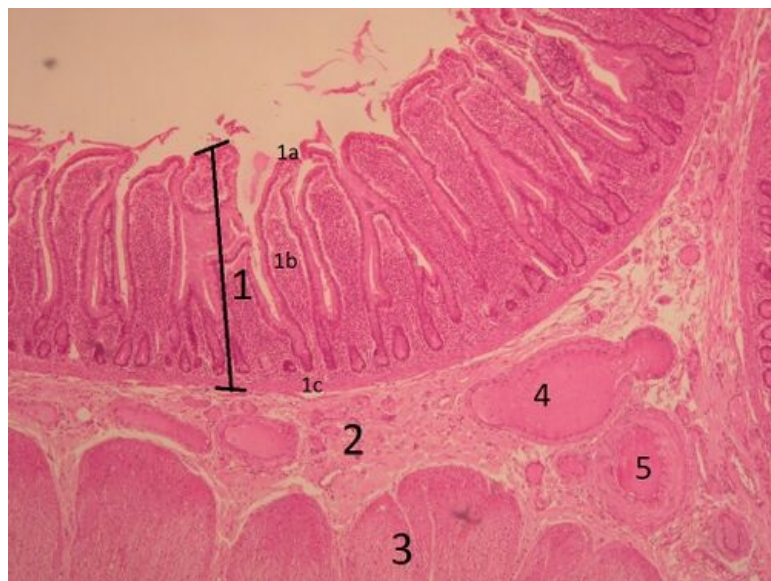


Tenké střevo (SFLT)



Tenké střevo (HE)



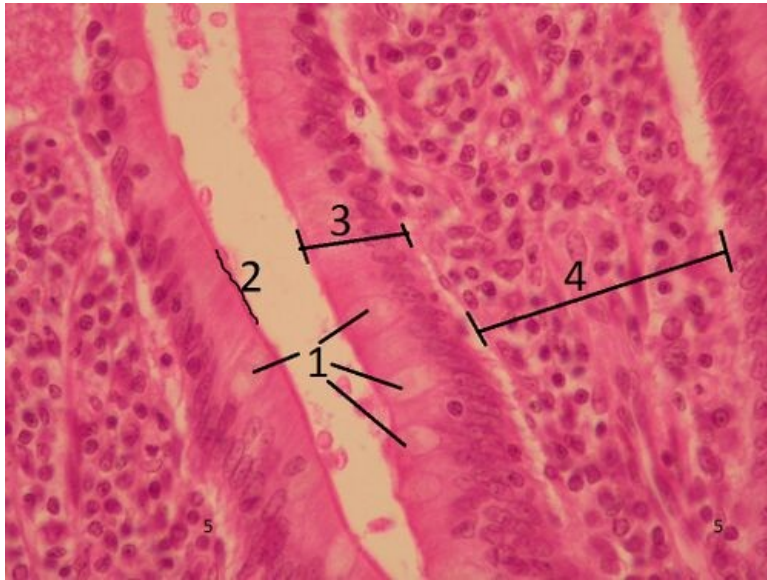
Popis: Stěna tenkého střeva je tvořena 4 vrstvami: lamina mucosa, lamina submucosa, lamina muscularis externa a serosa. Sliznice (lamina mucosa) vyběhává v klky a obsahuje střevní žlázy - Lieberkühnovy krypty. Lamina submucosa tvoří záhyby - plicae circulares (Kerckringi). V submucose se také nachází nervová pleteň - plexus submucosus Meisneri.

Tenké střevo - klk



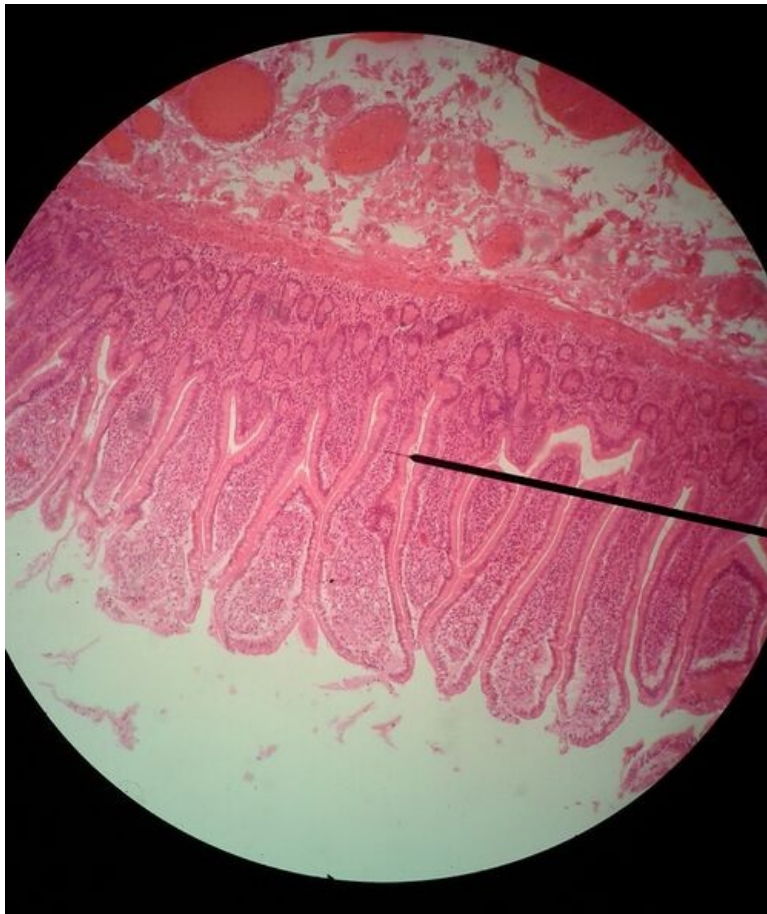
Popis: Epitel vystýlající tenké střevo je jednovrstevný cylindrický. V epitelu nacházíme řadu specializovaných buněk: enterocyty (resorpční buňky - kartáčový lem a basolaterální labyrint), pohárkové buňky (jednobuněčné mucinózní buňky), Panethovy buňky (produkce lysozymu - nespecifická imunita), M buňky (nad lymfatickými noduly - transport antigenů), endokrinní buňky (regulace funkce GIT), kmenové buňky. Uvnitř klku je řídké kolagenní vazivo s hladkými svalovými buňkami a s řadou buněk imunitního systému (plasmatické buňky lymfocyty, makrofágy atd). Uvnitř klků probíhají krevní kapiláry (fenestrované) a začínají tu slepě lymfatické kapiláry.

Epitel střevního klku



Popis: V povrchovém epitelu převažují enterocyty, ojediněle jsou vidět pohárkové buňky (světlejší cytoplasma).

Tenké střevo - přehledné zvětšení



Popis: Tenké střevo - lamina mucosa a lamina submucosa. Lamina mucosa je složena z epitelu (jednovrstevný cylindrický), lamina propria mucosae (řídce kolagenní vazivo), lamina muscularis mucosae (hladký sval, který odděluje vazivo lamina propria od vaziva submucosy). Rozdíly mezi jednotlivými částmi tenkého střeva (duodenum, jejunum a ileum) nejsou nápadné. Kromě přítomnosti mucinosních Brunerových žláz v duodenu, se jedná o postupné změny v tvaru klků, přibývání pohárkových buněk a prohlubování Lieberkühnových krypt. V submucose se kromě nervové pleteně nachází i krevní a lymfatické cévy.

Gastrointestinální trakt

- Jazyk - hřbet (SFLT)
- Jazyk - radix (SFLT)
- Jazyk - tonsilla lingualis (SFLT)

- Gl. submandibularis (SFLT)
- Gl. parotis (SFLT)
- Gl. sublingualis (SFLT)
- Oesophagus (SFLT)
- Gaster - cardia (SFLT)
- Gaster - fundus (SFLT)
- Pylorus - duodenum (SFLT)
- Duodenum (SFLT)
- Tenké střevo (SFLT)
- Colon (SFLT)
- Appendix (SFLT)
- Játra (SFLT)
- Žlučník (SFLT)
- Pankreas (SFLT)

Odkazy

- Histologický atlas (3. LF UK)