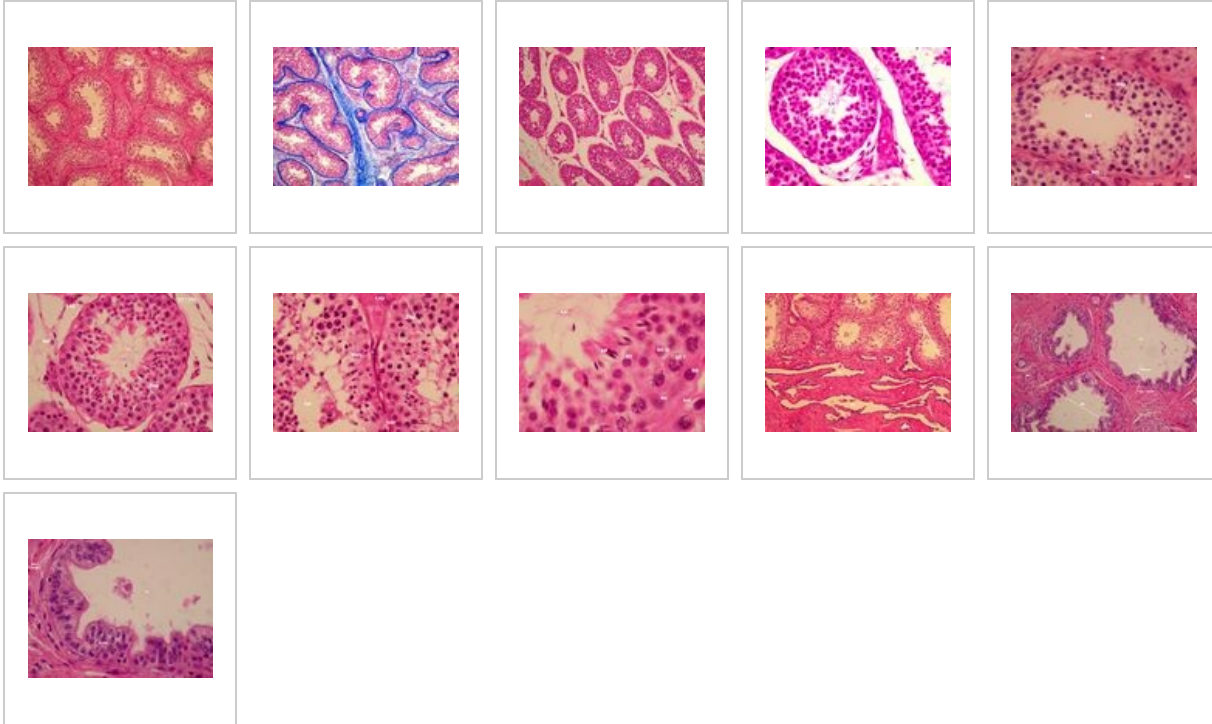
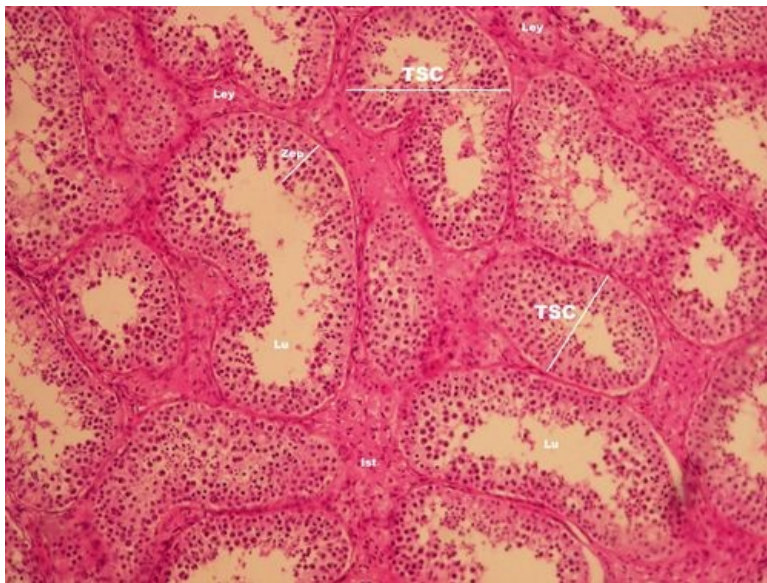


Testis (SFLT)

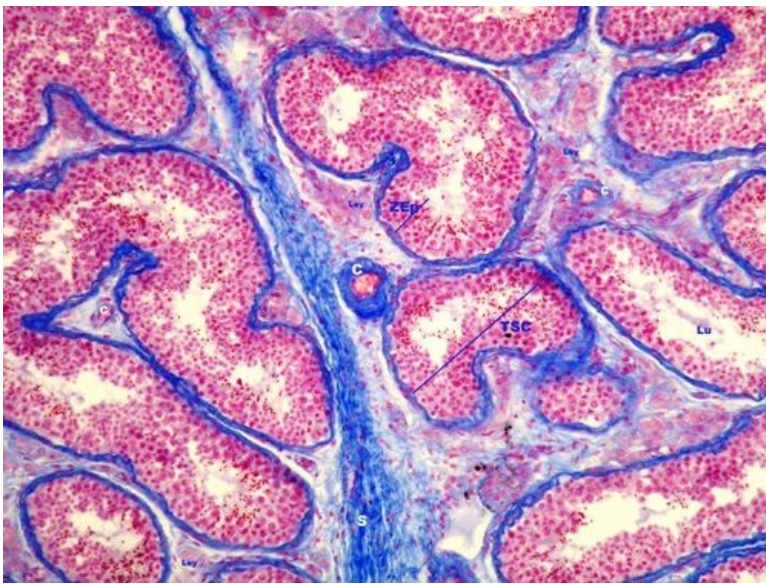


Testis - přehledné zvětšení (HE)



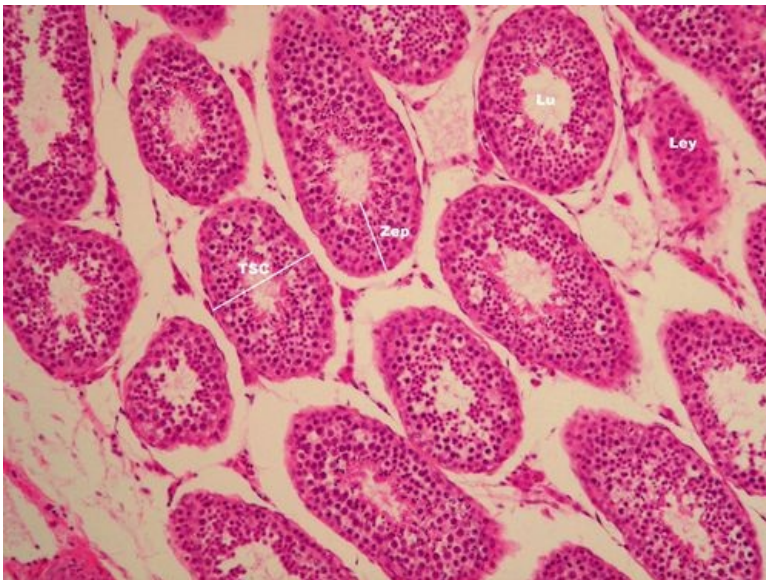
Popis: TSC - tubulus seminiferus contortus (semenotvorní kanálek), Lu - lumen semenotvorného kanálku, Zep - zárodeční epitel, Ley - Leydigovy buňky intersticia (I.st).

Testis - přehledné zvětšení (AZAN)



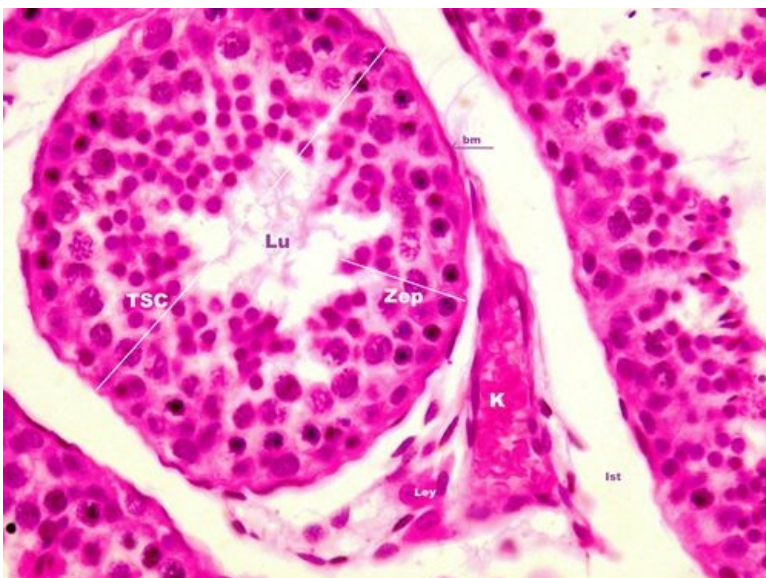
Popis: TSC – tubulus seminiferus contortus (semenotvorní kanálek), Lu – lumen semenotvorného kanálku, Zep – zárodeční epitel, Ley – Leydigovy buňky intersticia, C – céva v intersticiu, S – vazivové septum odděluje lalůčky (každý lalůček obsahuje jeden TSC).

Tubuli seminiferi contorti - přehled (HE)



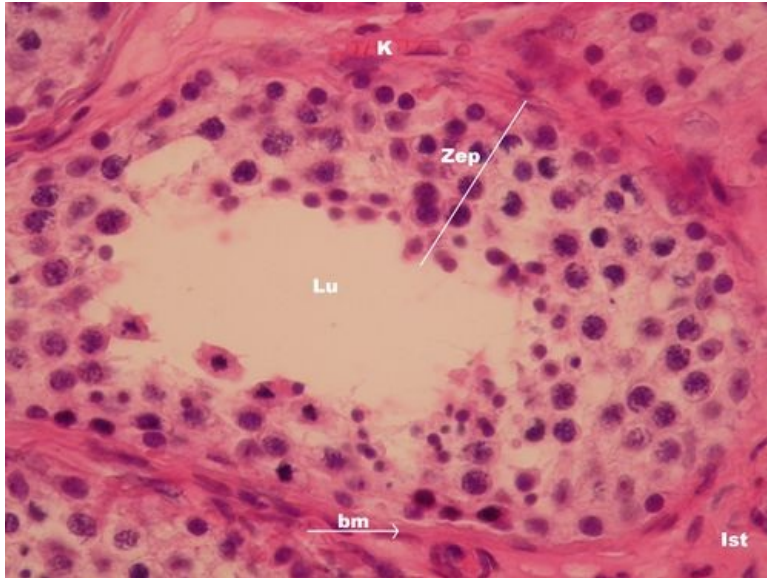
Popis: TSC – tubulus seminiferus contortus (semenotvorní kanálek), Lu – lumen semenotvorného kanálku, Zep – zárodeční epitel, Ley – Leydigovy buňky intersticia.

Tubulus seminiferus contortus a jeho vztah ke kapiláře (HE)



Popis: TSC – tubulus seminiferus contortus (semenotvorní kanálek), Lu – lumen semenotvorného kanálku, Zep – zárodeční epitel, bm – bazální membrána zárodečního epitelu (s jádrem myoidní buňky), Ley – Leydigovy buňky intersticia (Ist), K – kapilára (existuje hemotestikulární bariéra).

Tubulus seminiferus contortus a jeho vztah ke kapiláře (HE)



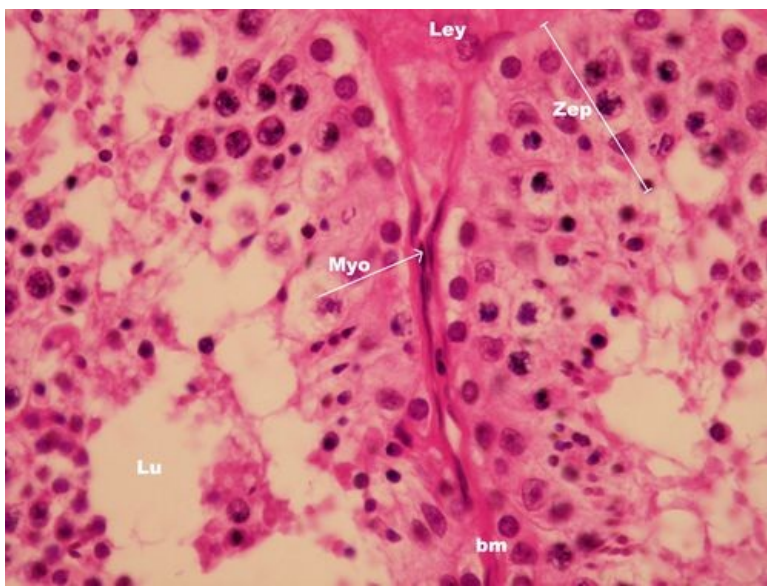
Popis: Lu – lumen semenotvorného kanálku, Zep – zárodeční epitel, bm – bazální membrána zárodečního epitelu, I.st – interstitium (s Leydigovými buňkami), K – kapilára (existuje hemotestikulární bariéra).

Tubulus seminiferus contortus - detail (HE)



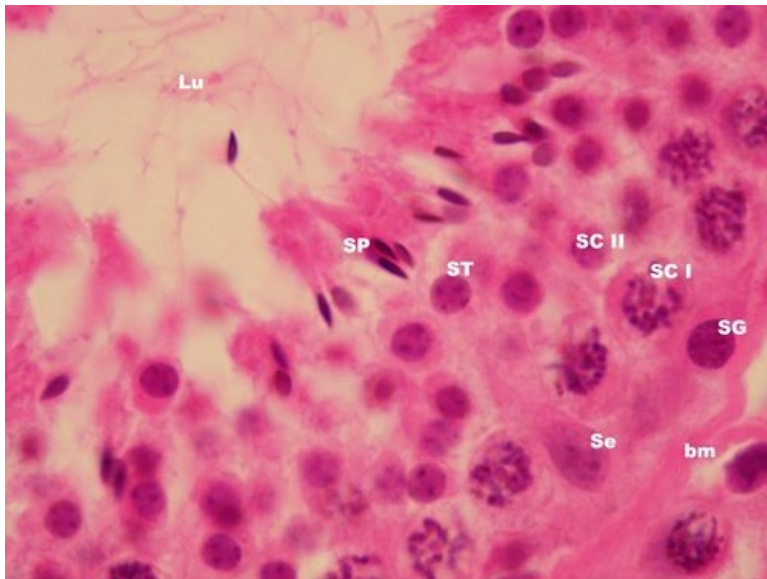
Popis: Lu – lumen semenotvorného kanálku, Zep – zárodeční epitel, bm + myo – bazální membrána zárodečního epitelu s myoidní buňkou, Ist – interstitium (s Leydigovými buňkami - Ley).

Zárodečný epitel testis - přehled (HE)



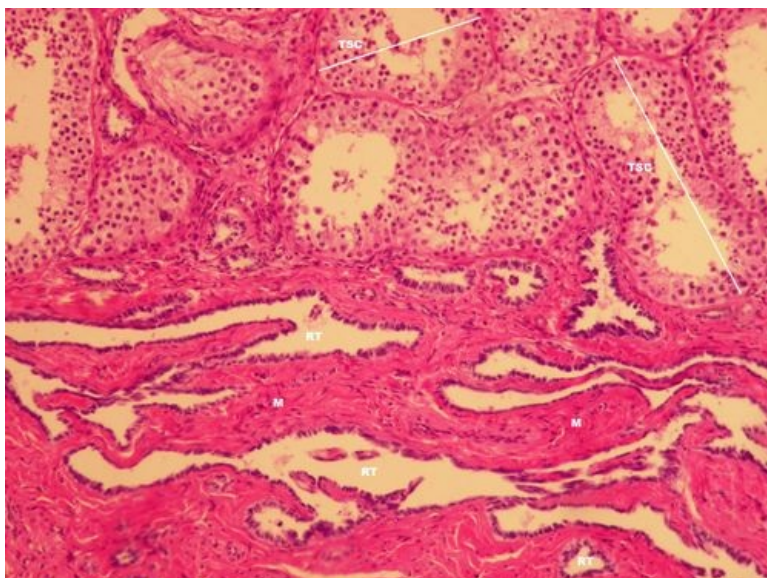
Popis: Lu – lumen semenotvorného kanálku, Zep – zárodečný epitel, Myo – myoidní buňky, bm – bazální membrána, Ley – Leydigovy buňky.

Zárodečný epitel testis – detail (HE)



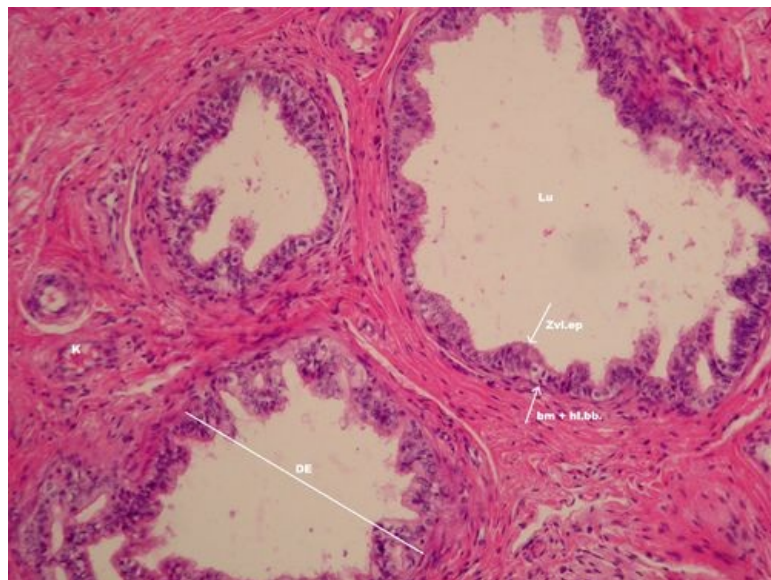
Popis: SG – spermatogonie, SC I – spermatocyt 1. řádu, SC II – spermatocyt 2. řádu, ST – spermatida, SP – spermie, Se – jádro Sertoliho buňky, Lu – lumen semenotvorného kanálku, bm – bazální membrána.

Přechod tubuli seminiferi contorti v rete testis (HE)



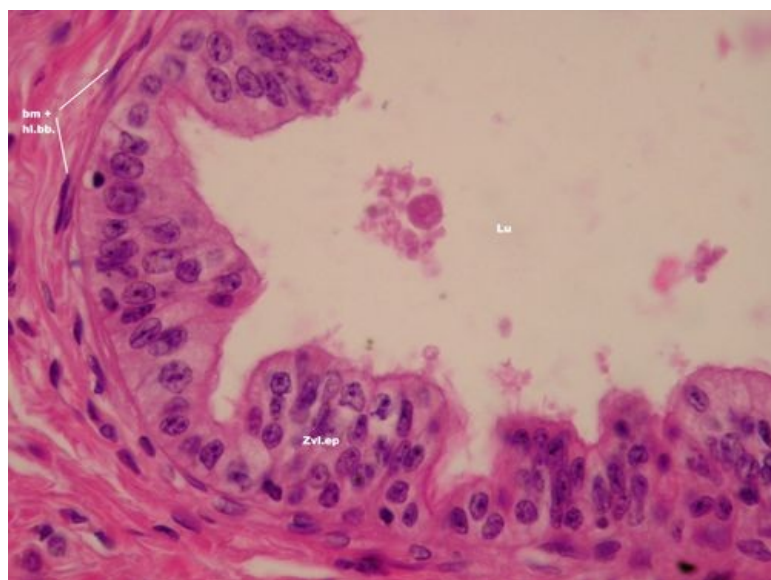
Popis: TSC – tubulus seminiferus contortus (semenotvorní kanálek), RT – rete testis (lumen kanálků) vystlaných kubickým epitelem, M – vazivo tunica albuginea v mediastinu.

Ductuli efferentes - přehled (HE)



Popis: DE – ductuli efferentes, Lu – lumen odvodních kanálků, Zvl.ep – zvlněný epitel vystílající ductuli efferentes, bm + hl.bb. – bazální membrána zvlněného epitelu, pod ní tenká cirkulární vrstva hladkých svalových buněk, K – kapilára.

Ductuli efferentes - detail (HE)



Popis: Lu – lumen ductuli efferentes, Zvl.ep – zvlněný epitel vystílající ductuli efferentes (kubické buňky bez řasinek alternují s řasinkovými buňkami), bm + hl.bb. – bazální membrána zvlněného epitelu, pod ní tenká cirkulární vrstva hladkých svalových buněk.

Mužský pohlavní systém

- Testis (SFLT)
- Funiculus spermaticus (SFLT)
- Ductus deferens (SFLT)
- Vesicula seminalis (SFLT)

Odkazy

- Histologický atlas (3. LF UK)