

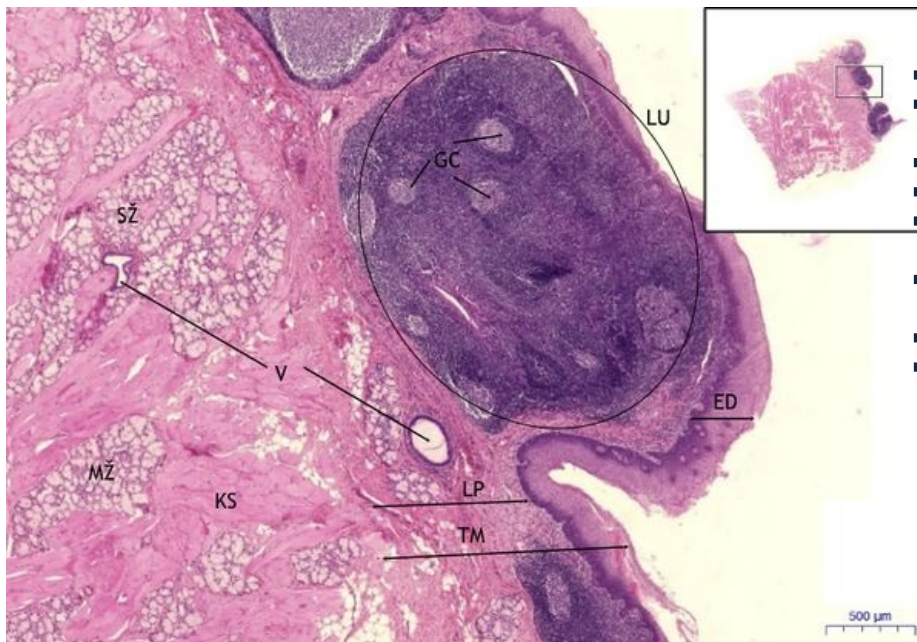
Tonsilla lingualis - HE

Tonsilla lingualis, HE 0,4x

Soubor:Tonsilla lingualis, HE, 0,4x.jpeg **Tonsilla lingualis:**

- **1) ED** - vrstevnatý dlaždicový epitel / stratified squamous epithelium
- **2) LP** - lamina propria
- **a) LU** - lymfatická uzlík / lymph nodule
- **4) KS** - kosterní sval / skeletal muscle

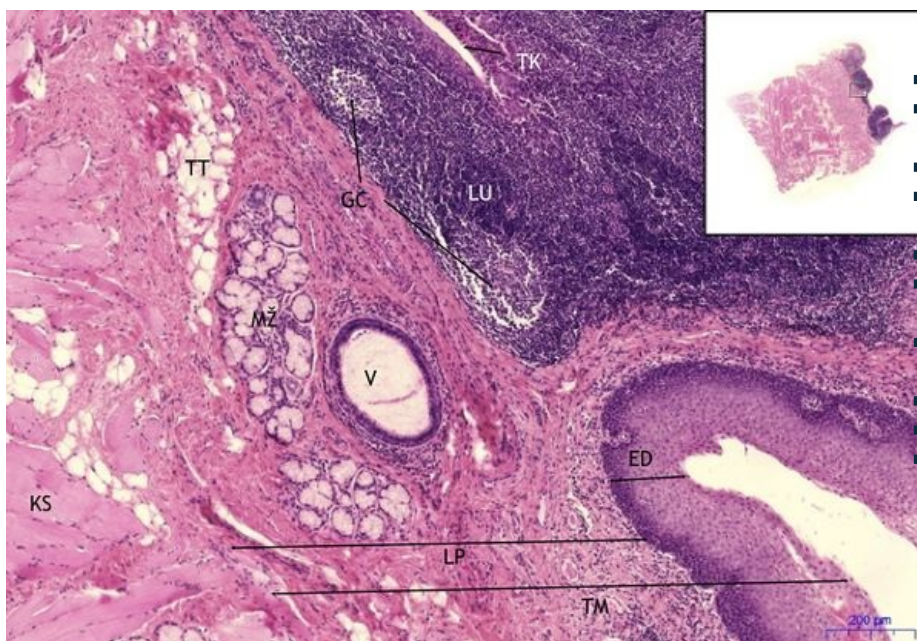
Tonsilla lingualis, HE 2x



Tonsilla lingualis:

- **1) TM** - tunica mucosa
- **2) ED** - vrstevnatý dlaždicový epitel / stratified squamous epithelium
- **3) LP** - lamina propria
- **a) LU** - lymfatická uzlík / lymph nodule
- **b) GC** - germinální centrum / germinal center
- **c) MŽ** - mucinózní žláza / mucinous gland
- **d) V** - žláznový vývod / excretory duct
- **4) KS** - kosterní sval / skeletal muscle

Tonsilla lingualis, HE 5x

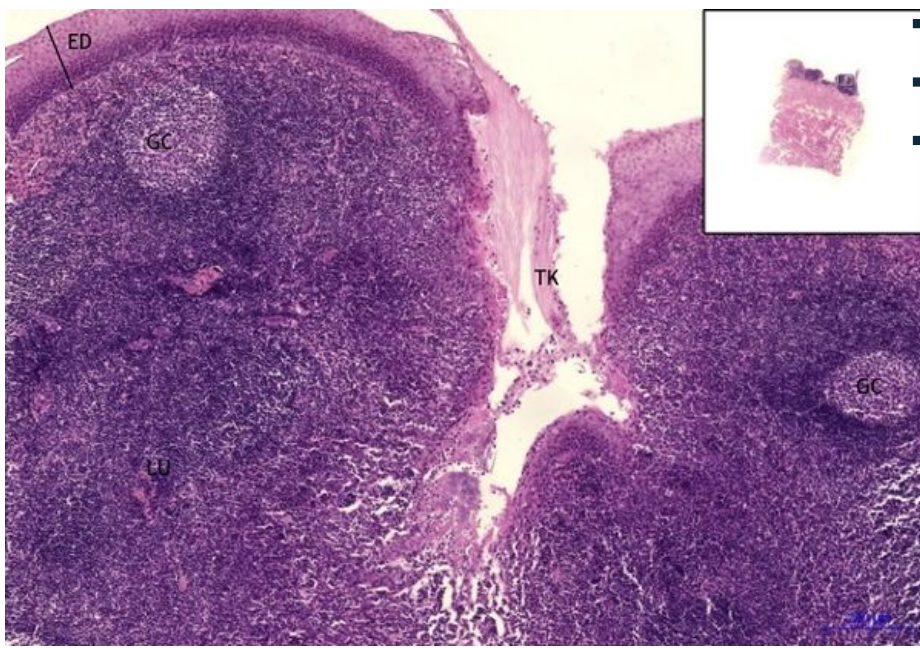


Tonsilla lingualis:

- **1) TM** - tunica mucosa
- **2) ED** - vrstevnatý dlaždicový epitel / stratified squamous epithelium
- **3) LP** - lamina propria
- **a) TK** - tonsilární krypty / tonsillar crypts
- **b) LU** - lymfatická uzlík / lymph nodule
- **c) GC** - germinální centrum / germinal center
- **d) MŽ** - mucinózní žláza / mucinous gland
- **e) TT** - tuková tkáň / adipose tissue
- **f) V** - žláznový vývod / excretory duct
- **4) KS** - kosterní sval / skeletal muscle

Tonsilla lingualis, HE 10x

Tonsilla lingualis:



- **1) ED** - vrstevnatý dlaždicový epitel / stratified squamous epithelium
- **a) TK** - tonzilární krypty / tonsillar crypts
- **b) GC** - germinální centrum / germinal center

Navigace

Navigace: Zažívací systém / Digestive tract

← Preparát
Z3

| Seznam
preparátů

| Preparát Z6
→