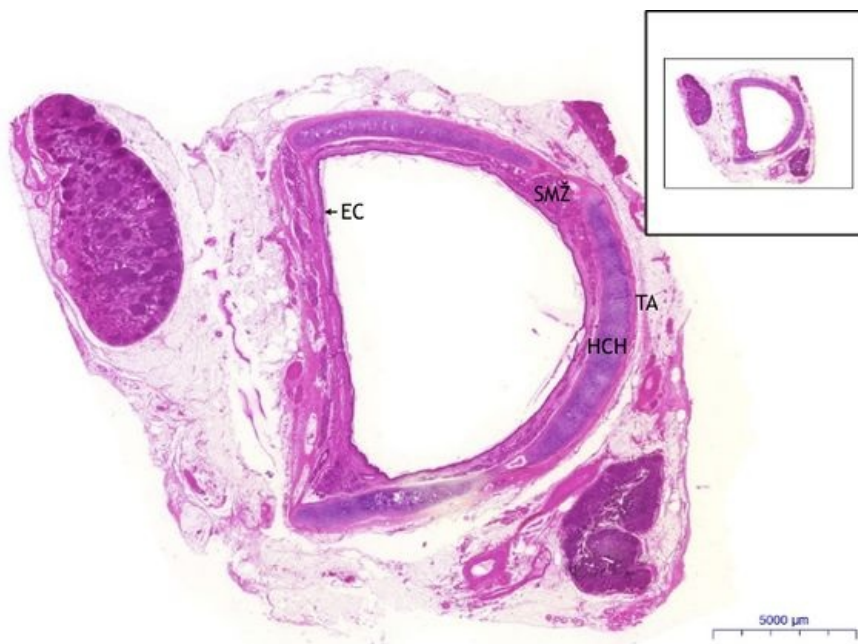


# Trachea - HE

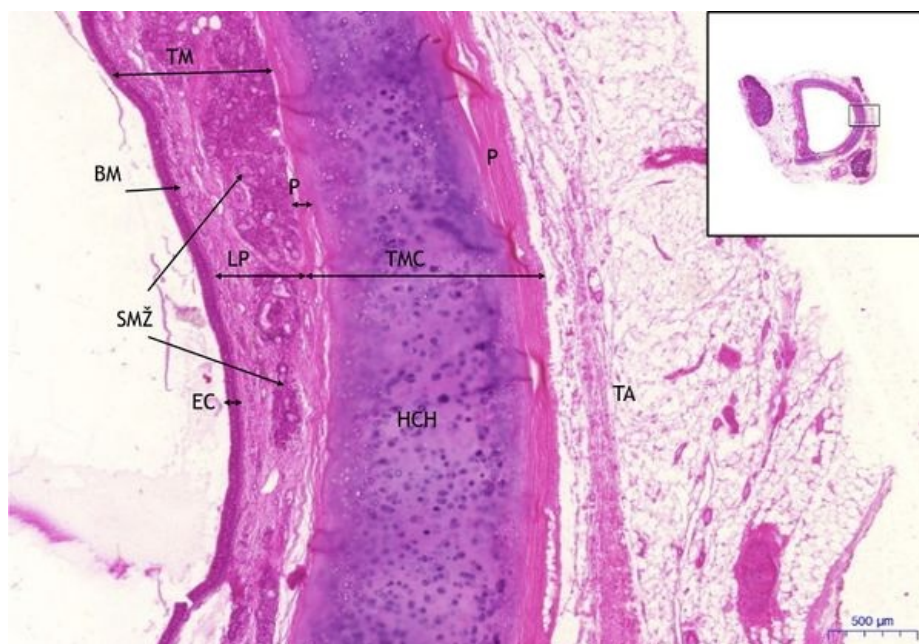
## Trachea, HE 0,3x



### Trachea:

- 1) **EC** – epitel víceřadý cylindrický s řasinkami / pseudostratified ciliated columnar epithelium
- 2) **SMŽ** – seromucinózní žlázy / seromucous glands (glandulae tracheales)
- 3) **HCH** – hyalinní chrupavka / hyaline cartilage
- 4) **TA** – tunica adventitia

## Trachea, HE 2x (přední strana / front)



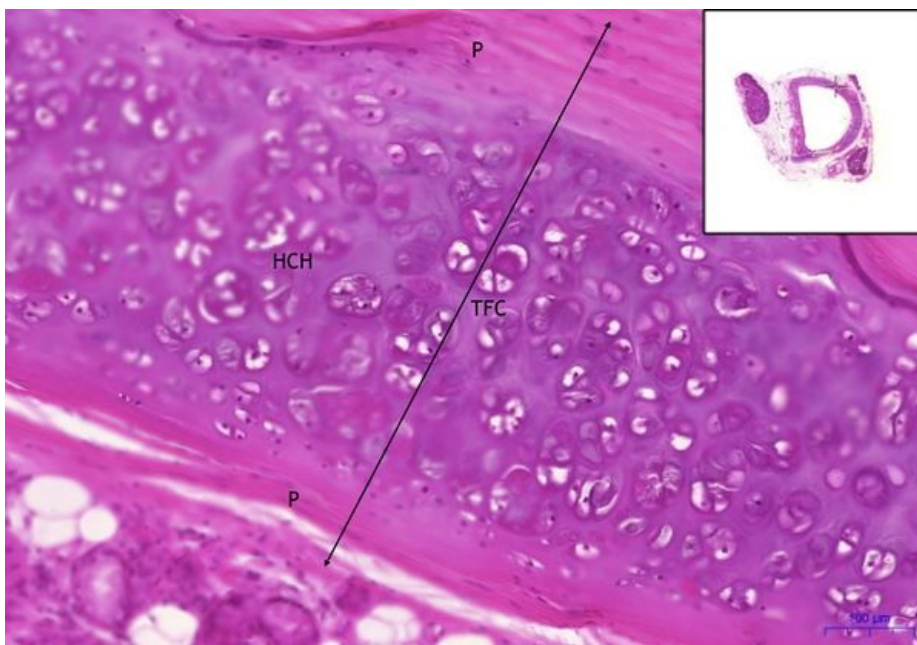
### Trachea:

- 1) **TM** – tunica mucosa
- a) **EC** – epitel víceřadý cylindrický s řasinkami / pseudostratified ciliated columnar epithelium
- b) **BM** – bazální membrána / basal membrane
- c) **SMŽ** – seromucinózní žlázy / seromucous glands (glandulae tracheales)
- d) **LP** – lamina propria
- 2) **TMC** – tunica fibrocartilaginea
- a) **HCH** – hyalinní chrupavka / hyaline cartilage
- c) **P** – perichondrium
- 3) **TA** – tunica adventitia
- 4) **P** – perichondrium

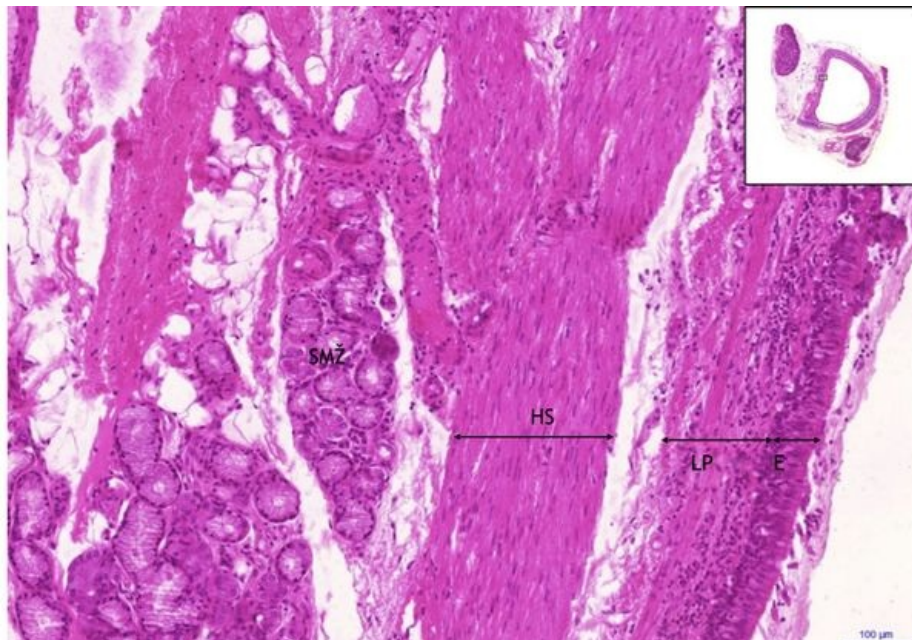
## Trachea, HE 10x

### Trachea:

- 1) **TFC** – tunica fibrocartilaginea
- a) **HCH** – hyalinní chrupavka / hyaline cartilage
- c) **P** – perichondrium



## Trachea, HE 5x (zadní strana / back)



### Trachea:

- 1) **E** – epitel víceřadý cylindrický s řasinkami / pseudostratified ciliated columnar epithelium
- 2) **SMŽ** – seromucinózní žlázy / seromucous glands (glandulae tracheales)
- 3) **LP** – lamina propria
- 4) **HS** – hladký sval / smooth muscle

## Navigace

Respirační systém - Systema respiratorium		
← Preparát č. D2	Zpět: Seznam preparátů	Preparát č. D4 →