

Ureter (histologický preparát)

Ureter je svalová trubice dopravující moč z ledvinné pánvičky do močového měchýře.

Tunica mucosa

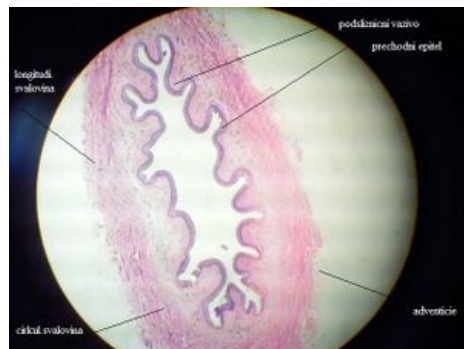
Sestává z **přechodného** epitelu (obvykle několik buněk kubického tvaru, povrchové buňky mají tvar deštníku) a **lamina propria**, tvořenou řídkým kolagenním vazivem (hustší).

Tunica muscularis

Sestává ze dvou vrstev hladké svaloviny: vnitřní longitudinální, vnější cirkulární. V kaudální třetině ureteru se vyskytuje třetí longitudinální vrstva.

Tunica adventitia

Tvořena řídkým kolagenním vazivem s cévami a nervy.



Odkazy

Související články

- Vesica urinaria (histologický preparát)

Použitá literatura

- EIS, Václav, Štěpán JELÍNEK a Martin ŠPAČEK. *Histopatologický atlas* [online]. ©2006. [cit. 2010]. <<http://histologie.lf3.cuni.cz/histologie/atlas/index.htm>>.
- JUNQUIERA, L. Carlos, José CARNEIRO a Robert O. KELLEY. *Základy histologie*. 1. vydání. Jinočany : H & H 1997, 1997. 502 s. ISBN 80-85787-37-7.