

Uterus (endocervix) - HE



Článek byl označen za rozpracovaný,

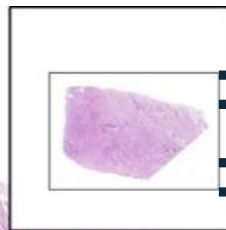
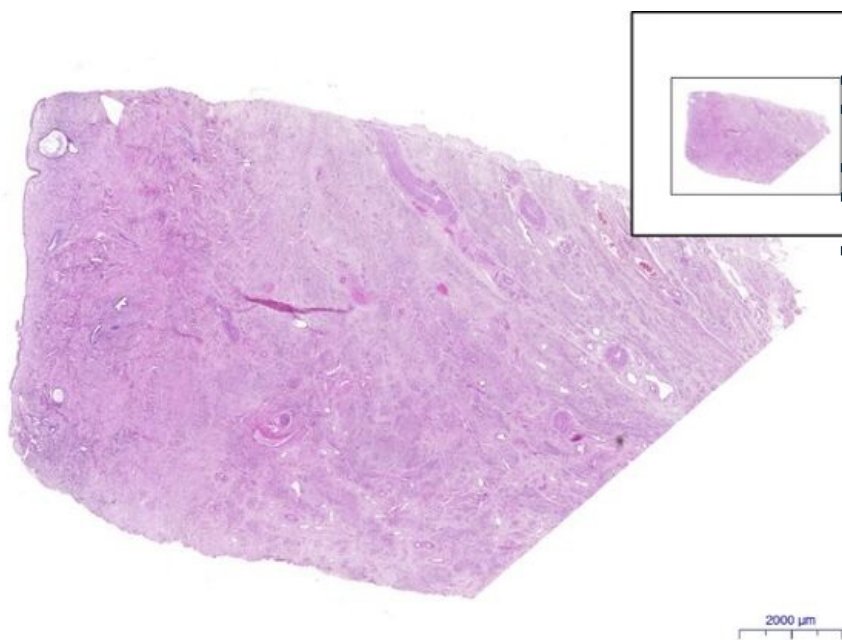
od jeho poslední editace však již uplynulo více než 30 dní

Chcete-li jej upravit, pokuste se nejprve vyhledat autora v historii ([https://www.wikiskripta.eu/index.php?title=Uterus_\(endocervix\)_-_HE&action=history](https://www.wikiskripta.eu/index.php?title=Uterus_(endocervix)_-_HE&action=history)) a kontaktovat jej. Podívejte se také do .

Pokud vše nasvědčuje tomu, že původní autor nebude v editacích v nejbližší době pokračovat, odstraňte šablonu {{Pracuje se}} a stránku .

Stránka byla naposledy aktualizována v sobotu 15. srpna 2020 v 11:48.

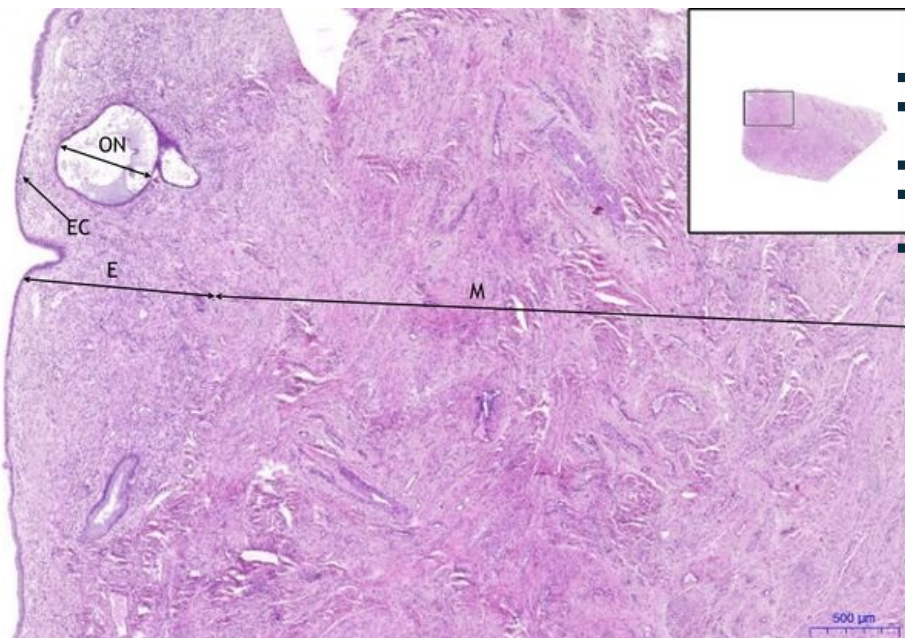
Endocervix - HE, 0,6x



Endocervix:

- 1) **E** - endometrium
- a) **EC** - epitel jednovrstevný cylindrický / simple columnar epithelium
- b) **DŽ** - děložní žlázy
- c) **ON** - ovula nabothi/ nabothian cyst
- 2) **M** - myometrium

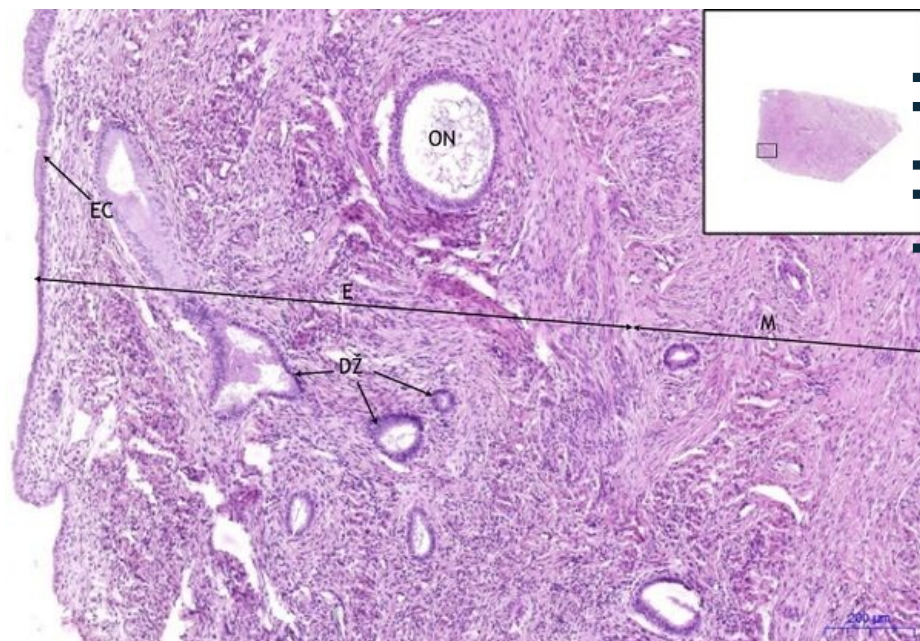
Endocervix - HE, 2x



Endocervix:

- 1) **E** - endometrium
- a) **EC** - epitel jednovrstevný cylindrický / simple columnar epithelium
- b) **DŽ** - děložní žlázy
- c) **ON** - ovula nabothi/ nabothian cyst
- 2) **M** - myometrium

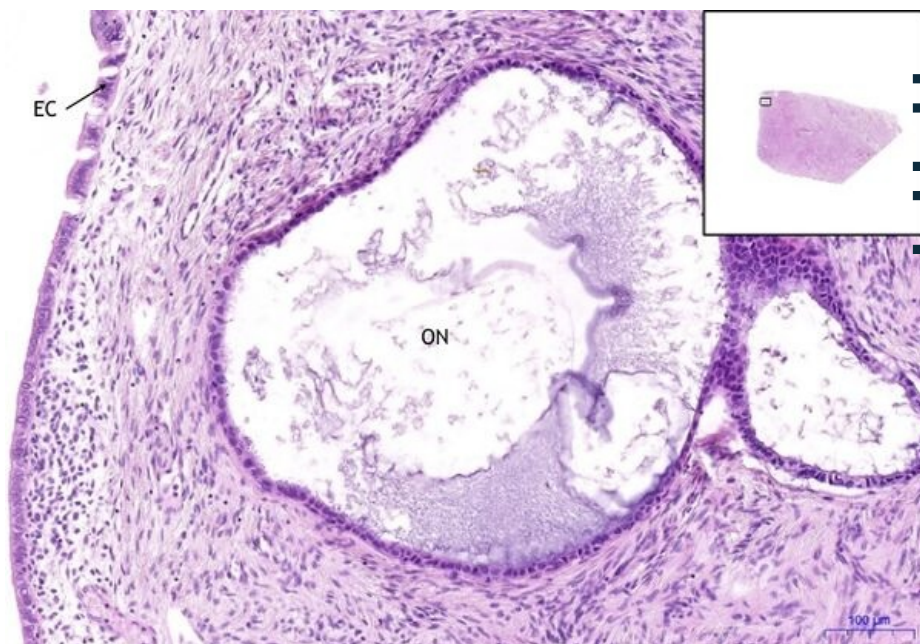
Endocervix - HE, 5x



Endocervix:

- 1) **E** - endometrium
- a) **EC** - epitel jednovrstevný cylindrický / simple columnar epithelium
- b) **DŽ** - děložní žlásky
- c) **ON** - ovula nabothi/ nabothian cyst
- 2) **M** - myometrium

Endocervix - HE, 10x



Endocervix:

- 1) **E** - endometrium
- a) **EC** - epitel jednovrstevný cylindrický / simple columnar epithelium
- b) **DŽ** - děložní žlásky
- c) **ON** - ovula nabothi/ nabothian cyst
- 2) **M** - myometrium

Navigace

Ženský pohlavní systém / Female genital system

← Preparát G7

Seznam preparátů

Preparát G9 →