

Věšení

Dušení věšením je vyvoláno tlakem škrtidla utaženým kolem krku pasivně hmotností celého těla nebo jeho části. K oběšení může dojít také vsedě, vkleče i vleže, jelikož ke stlačení a tím úplnému uzávěru cév na krku stačí poměrně malá síla, asi 3,5 kp (tedy 34,323 N). Oběšení je ve většině zemí **nejčastějším způsobem sebevraždy**, při okamžitém bezvědomí je bezbolestné. [zdroj?]

Patofyziologie věšení

Na smrti má při oběšení podíl zejména:

- mozková ischemie;
- uzavření dýchacích cest vytlačením kořene jazyka dozadu a vzhůru proti měkkému patru a nasofaryngu;
- podráždění n. vagus – může způsobit náhlou srdeční zástavu;
- podráždění n. laryngeus superior;
- podráždění karotického sinu.

K bezvědomí dochází téměř okamžitě po dostatečném utažení škrtidla, avšak srdeční činnost může být zachována až čtvrt hodiny. V případě, že se během prvních pár minut podaří škrtidlo uvolnit, je možné postiženého zachránit, často ovšem s trvalými psychickými následky.

O **typickém oběšení** mluvíme tehdy, pokud škrtidlo u volně visícího nebo téměř visícího probíhá vpředu na krku, symetricky po stranách krku a šikmo vzhůru až k úponu škrtidla. U typického oběšení a **typické rýhy** bývá uzel vzadu na šíji. **Atypická rýha** bývá způsobena úponem a uzlem na straně krku.

Strangulační rýha

Rýha po oběšení může být jak uzavřená, tak otevřená. Při prohlídce se jedná o žluté až hnědé zaschnutí kůže, které může připomínat pergamen. Místo uzlu je možné identifikovat dle přítomnosti nepravidelné širší oděrky. Samotnou rýhu na krku ovšem není možné považovat za důkaz smrti oběšením, jelikož zmíněné zaschnutí kůže, ke kterému obvykle dochází sedřením její rohové vrstvy, může být napodobeno posmrtným utažením škrtidla.

Vzhled rýhy je vždy ovlivněn kvalitou a typem škrtidla:

- Hlubší a více znatelnou rýhu způsobí pevné, úzké, tvrdé škrtidlo.
- Mělkou jen lehce znatelnou rýhu (může i zcela chybět) způsobí měkké, široké škrtidlo.
- Dvojitou či trojitou rýhu způsobí vícenásobné otočení škrtidla kolem krku, navíc vznikají vyvýšené kožní lišty mezi jednotlivými otočkami.

Na jiných částech těla mohou při oběšení v malých prostorech vzniknout další oděrky způsobené nárazy těla o okolní předměty. Na těchto oděrkách lze nalézt známky vitální reakce. Dále mohou vzniknout zlomeniny rohů tyroideální chrupavky či jazyky v důsledku přímého tlaku škrtidla i nepřímo tahem.

Vnější a vnitřní nález

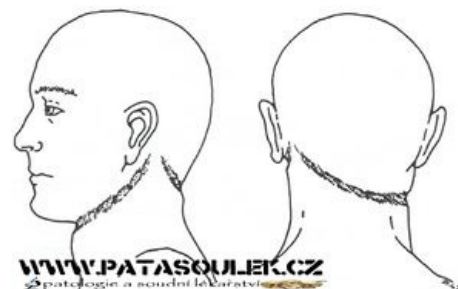
Kromě výše popsaných znaků je někdy možné nalézt na těle oběšeného také jiné známky násilí, např. řezné rány, které lze pokládat za znamení po předchozích sebevražedných pokusech. Polohy oběšeného mohou být velice různé, nohy se nemusí, ale mohou dotýkat země. Stejně jako je možné oběšení vsedě, na kolenou, či vleže. Dokonce ani svázané ruce a nohy nemohou být pokládány za důkaz svědčící proti sebevraždě.

V některých případech bývá škrtidlo podloženo měkkým materiálem, např. šátkem, pravděpodobně s úmyslem zmírnit tlak.

Z pouhé prohlídky zemřelého není možné rozhodnout, zda se opravdu jedná o sebevraždu, nebo zda jde o simulovanou sebevraždu, při které pachatel oběť nejprve usmrtil jiným způsobem. Pouze pitvou lze odhalit jiné příčiny násilné smrti. Při pitvě můžeme posoudit:

- způsob provedení uzlu – může být typický pro některé profese (lodníci, tesaři, horolezci, ...);
- posouzení délky škrtidla – zda bylo možné, aby oběť sama prostrčila hlavu kličkou
- přítomnost vyvýšeného místa – židle, schody
- oděrky od nehtů v okolí strangulační rýhy – snaha o vyproštění z kličky

Charakteristické znaky při pitvě



Strangulační rýha při oběšení



Typ Strangulačních rýh

Ammusatovy trhliny

Typickým nálezem pro oběšení jsou Ammusatovy trhliny. Jedná se o příčné nebo šikmé trhliny, často velmi početné, stěny vnitřní karotidy. Vznikají v důsledku násilné trakce a komprese krčních tepen. Totožná poranění mohou vznikat i tzv. *whiplash mechanismem* charakteristickým pro dopravní nehody.

Simonova známka

Jedná se o drobné hemoragie pod předním podélným vazem v oblasti dolních hrudních a lumbálních meziobratlových plotének. Jejich vznik je dán rostrokaudálním protažením páteře, křečemi v agonii a dekortikační rigiditou. Mohou se vyskytovat i u jiných násilných smrtí, pokud při nich došlo k hyperextenznímu poranění páteře. U přirozených smrtí se ovšem Simonova známky vyskytuje jen vzácně.

Nešťastné náhody

K náhodným oběšením dochází nejčastěji u dětí během různých her. U kojenců k němu může dojít za předpokladu, že se nachází v postýlce se sítkou, v některých případech může dojít k oběšení na popruzích od kočárku.

U dospělých jedinců, zejména u mužů, se může vyskytnout abnormální sexuální touha, zejména při onanii, kdy je věšení nebo přitahování škrtidla používáno k dosažení sexuálního uspokojení. Za těchto okolností je někdy možné, že dojde k oběšení nešťastnou náhodou. V těchto případech jsou občas nalézány bizarní a komplikované mechanismy, kdy je škrtidlo upevněno nejen kolem krku, ale také kolem pohlavních orgánů.

Vraždy

Vraždy provedené oběšením oběti jsou velice vzácné. Proveditelné jsou u dětí, duševně nemocných, plegických, opilých či jinak omámených a tělesně slabých jedinců. Vždy je nutné provést toxikologické vyšetření oběšeného, pro možnost posouzení schopnosti jeho jednání. Pokud oběšení předcházela zápas, obvykle se na různých částech těla nacházejí zranění, která mohou svědčit pro sebeobranu.

Specifickým případem jsou **simulace sebevraždy**, kdy tělo člověka usmrceného jiným způsobem bylo pověšeno dodatečně, aby vznikl dojem sebevraždy. V tomto případě se nejčastěji jedná o smrt zardoušením, ucpáním dýchacích otvorů nebo uškrcením. Na takovýto průběh může upozornit neobvyklý průběh rýhy a oděrky na krku a obličeji.

Odkazy

Související články

- Dušení
- Sebevražda

Zdroj

- ŠTEFAN, JIŘÍ; HLADÍK, JIŘÍ,. *Soudní lékařství a jeho moderní trendy*. 1.. vydání. Praha : Grada, 2010. ISBN 978-80-247-3594-8.
- ŠTEFAN, Jiří a Jan MACH. *Soudně lékařská a medicínsko-právní problematika v praxi*. 1. vydání. Praha : Grada, 2005. ISBN 8024709317.
- PATASOULEK.CZ,. *Patasoulek.cz : Patologie a Soudní lékařství*[online]. ©2013. [cit. 2013-09-30]. <<http://soudni-lekarstvi.patasoulek.cz/>>.



Ammusatovy trhliny