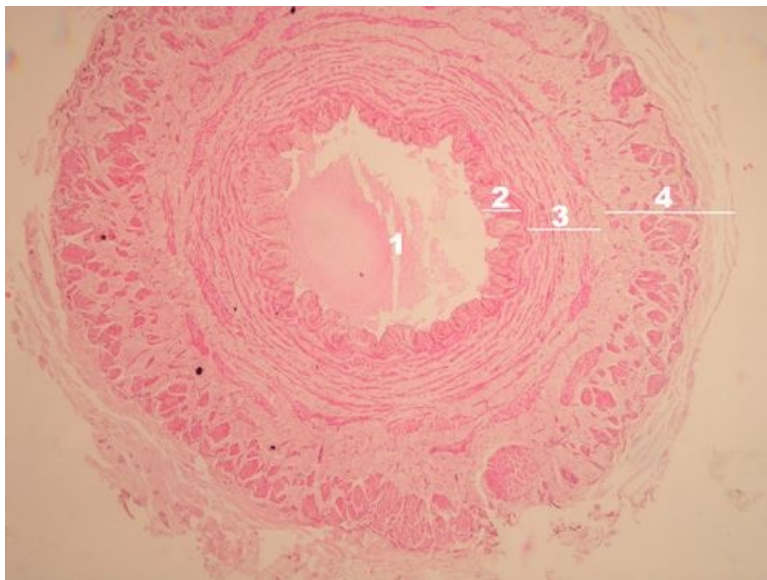


Vena (SFLT)

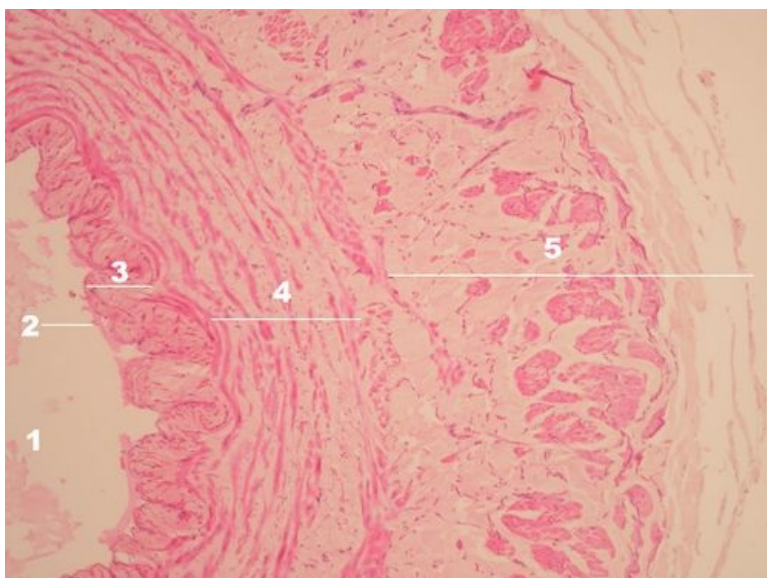


Véna - přehledné zvětšení (HE)



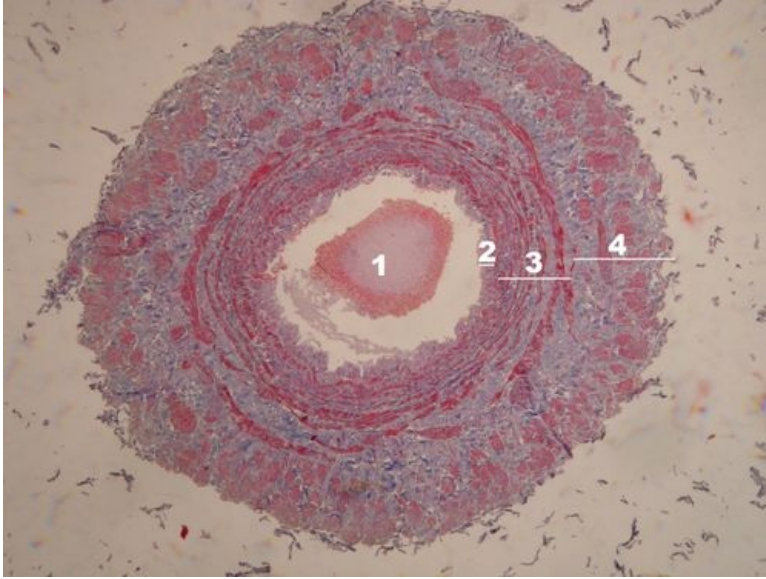
Popis: 1 – lumen vény, 2 – tunica intima, 3 – tunica media – vrstvy hladkých svalových buněk orientovaných cirkulárně, 4 – tunica adventicia vazivo bohaté na hladké svalové buňky orientované podélně.

Véna - přehled vrstev stěny, detail z předchozího preparátu (HE)



Popis: 1 – lumen vény, 2 – endotel, 3 – tunica intima, 4 – tunica media – vrstvy hladkých svalových buněk orientovaných cirkulárně, 5 – tunica adventicia – vazivo bohaté na hladké svalové buňky orientované podélně.

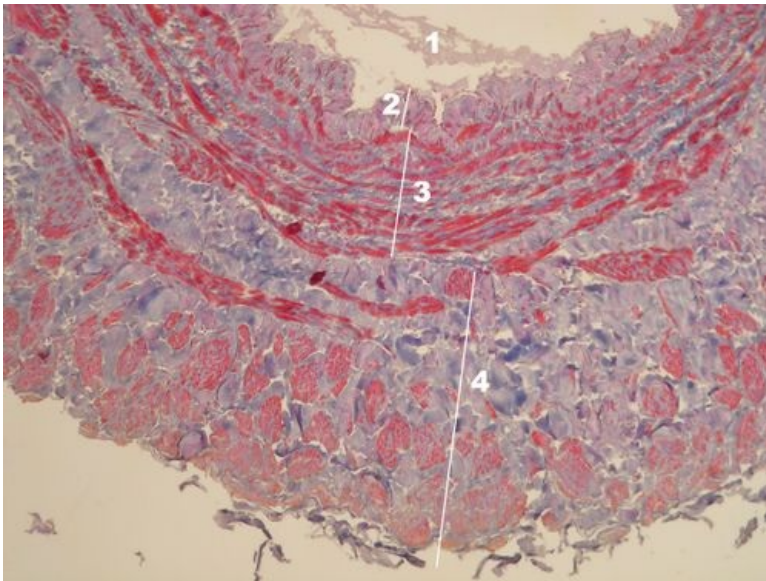
Véna – přehledné zvětšení (AZAN)



Popis: 1 – lumen vény, 2 – tunica intima, 3 – tunica media – vrstvy hladkých svalových buněk orientovaných cirkulárně, 4 – tunica adventicia – vazivo bohaté na hladké svalové buňky orientované podélně.

poznámka: metoda AZAN rozlišuje vazivo (tunica adventicia, modře) od svaloviny (tunica media, červeně)

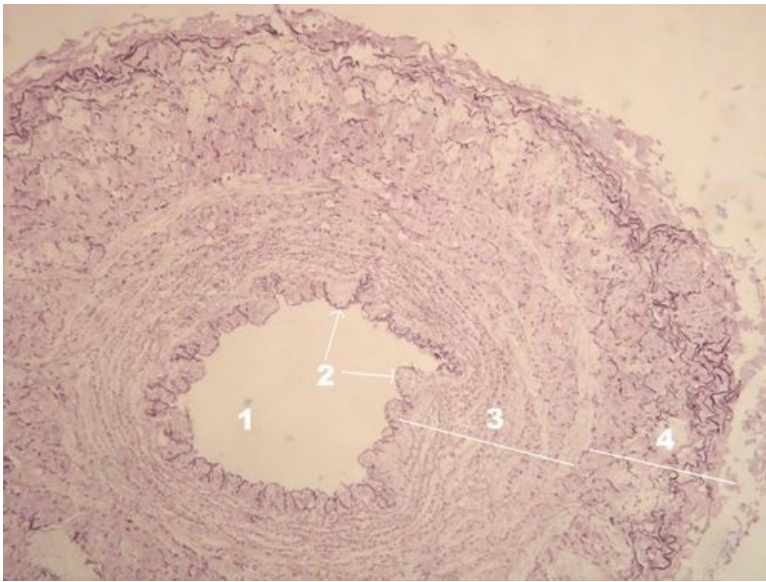
Véna – přehled vrstev stěny, detail z předchozího preparátu (AZAN)



Popis: 1 – lumen vény, 2 – tunica intima, 3 – tunica media – vrstvy hladkých svalových buněk orientovaných cirkulárně, 4 – tunica adventicia – vazivo bohaté na hladké svalové buňky orientované podélně.

poznámka: metoda AZAN rozlišuje vazivo v tunica adventicia (modře) od svaloviny tunica media (červeně).

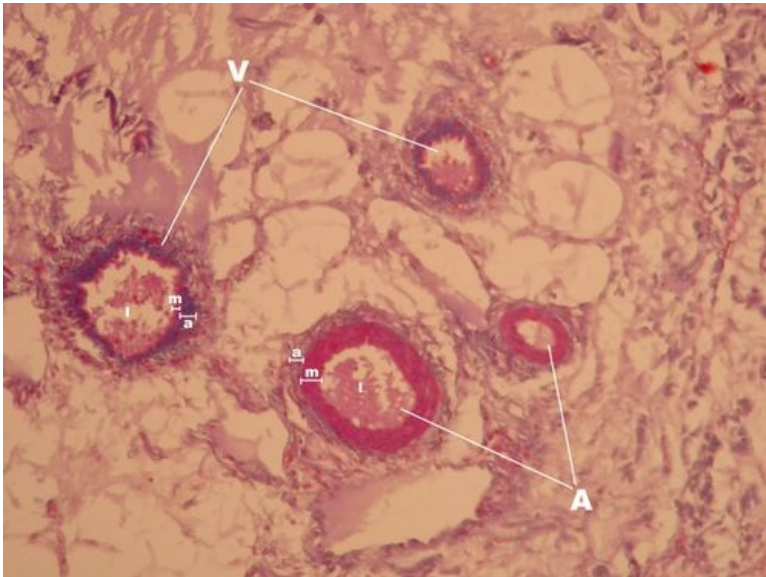
Véna – přehledné zvětšení (resorcin fuchsin)



Popis: 1 – lumen vény, 2 – lamina elastica interna na rozhraní tunica intima a tunica media, 3 – tunica media, 4 – tunica adventicia.

poznámka: resorcin-fuchsin je barvení na elastická vlákna

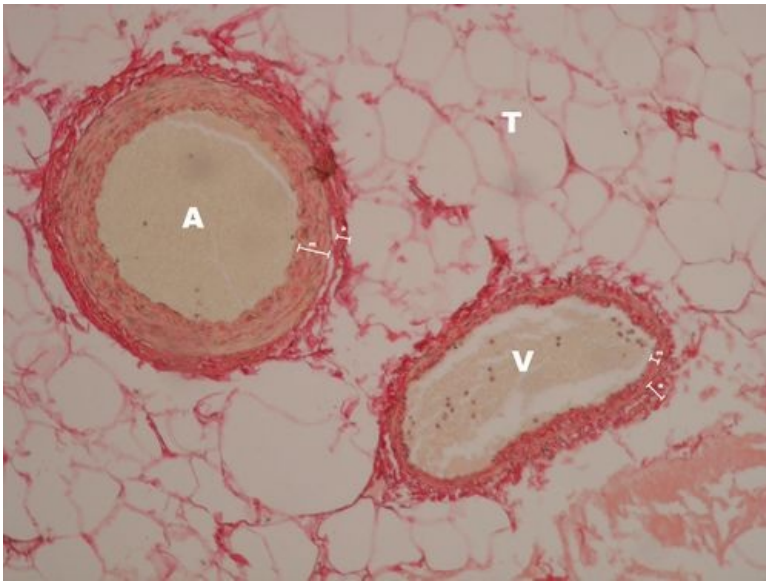
Arterie a vény – srovnání cév stejného kalibru v metodě AZAN



Popis: A – arterie, V – vena, m – tunica media, a – tunica adventicia, vazivo tunica adventicia obou cév přechází v okolní vazivo.

poznámka: metoda AZAN rozlišuje vazivo v tunica adventicia (modře) od svaloviny tunica media (červeně).

Arterie a vena – srovnání cév stejného kalibru v metodě Weigert van Gieson



Popis: A – arterie, V – vena, m – tunica media, a – tunica adventicia, vazivo tunica adventicia obou cév přechází v okolní vazivo, zde bohaté na tukové buňky (T).

poznámka: metoda Weigert van Gieson rozlišuje vazivo v tunica adventicia (červeně) od svaloviny tunica media (žlutě)

Cévní systém

- Arterie elastická (SFLT)
- Arterie svalová (SFLT)
- Vena (SFLT)
- Myokard (SFLT)

Odkazy

- Histologický atlas (3. LF UK)