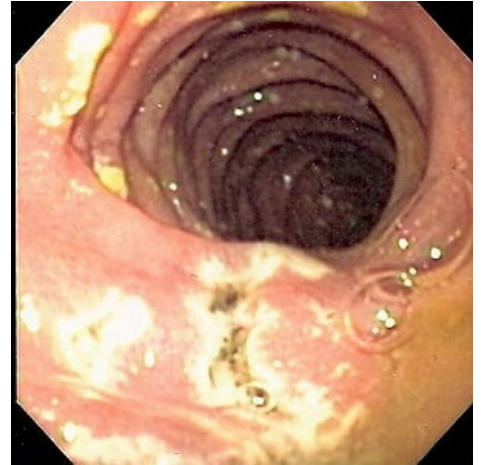


# Zollingerův-Ellisonův syndrom

**Zollinger-Ellisonův syndrom** je onemocnění vyvolané nadbytkem gastrinu, který je secernován nádorem zvaným **gastrinom**. Charakter nádoru je benigní až maligní, vyskytuje se nejčastěji v pankreatu, ale též může vznikat v G-buňkách buňkách zažívacího traktu (nejčastěji v duodenu nebo žaludku).

Vysoké hladiny gastrinu stimulují produkci žaludeční kyseliny parietálními buňkami žaludku, což vede k žaludeční hyperaciditě. Hyperacidita způsobuje opakovaný vznik **peptických vředů** převážně v duodenu, mohou se však vyskytnout i v žaludku, jícnu, či jejunu. Chymus se nestačí dostatečně alkalizovat, jeho zvýšená kyselost způsobuje sníženou účinnost trávicích enzymů a poškození sliznice tenkého střeva, což se může projevit **průjmem** a **steatoreou** (pankreatická lipáza je při nízkém pH neúčinná). Další projevy nemoci souvisí s peptickými vředy – **bolest**, **krvácení do trávicího traktu** či **nechutenství**.



Endoskopický obraz mnohočetných peptických vředů v distálním duodenu u pacienta s Zollinger-Ellisonovým syndromem na podkladě gastrinomu

## Odkazy

### Související články

- Gastrin
- Gastrinom
- Vředová choroba gastroduodena

### Externí odkazy

- Zollinger-Ellisonův syndrom na anglické Wikipedii ([https://en.wikipedia.org/wiki/Zollinger%E2%80%93Ellison\\_syndrome](https://en.wikipedia.org/wiki/Zollinger%E2%80%93Ellison_syndrome))

### Použitá literatura

- KLENER, Pavel, et al. *Vnitřní lékařství*. 3. vydání. Praha : Galén, 2006. 1158 s. ISBN 80-7262-430-X.